

**Министерство образования Новгородской области
Государственное областное автономное общеобразовательное
учреждение «Гимназия № 3»
школа искусств Творческого Центра «Визит»**

Рассмотрена
на Педагогическом Совете
Протокол № 77 от 15.08.2023г.

Утверждаю
Директор ГООУ «Гимназия № 3»
_____ Д.А. Паршонкова
15.08.2023г.

ДОПОЛНИТЕЛЬНАЯ ОБЩЕРАЗВИВАЮЩАЯ ПРОГРАММА

ЖИВОПИСЬ

Уровень – углублённый.
Возраст обучающихся: 11 - 17 лет
Срок реализации программы: 4 года
Автор-составитель:
Стукова М.Г., Корнева Д.В., Леонтьева В.,
Синильщикова И.А., Нирозник С.А.
педагоги дополнительного образования

Великий Новгород
2023

Пояснительная записка

Программа «Живопись» углублённого уровня, имеет художественную направленность.

Данная программа оформлена в соответствии с Федеральным законом от 30 декабря 2020 года № 517-ФЗ «Об образовании в Российской Федерации», Приказом Министерства просвещения Российской Федерации от 09 ноября 2018 года № 196 «Об утверждении Порядка организации и осуществления образовательной деятельности по дополнительным общеобразовательным программам», Приказом Министерства труда и социальной защиты Российской Федерации от 8 сентября 2015 г. № 613н. Профессиональный стандарт «Педагог дополнительного образования детей и взрослых», Письмом Министерства образования и науки Российской Федерации от 18 ноября 2015 г. N 09-3242 «Методические рекомендации по проектированию дополнительных общеразвивающих программ (включая разноуровневые программы), Постановлением главного государственного санитарного врача РФ от 28 сентября 2020 года №28 «Об утверждении СанПиН 2.4.3648-20 «Санитарно-эпидемиологические требования к устройству, содержанию и организации режима работы образовательных организаций дополнительного образования детей», Распоряжением Правительства РФ от 29 мая 2015 года № 996-р «Стратегия развития воспитания в Российской Федерации на период до 2025 года», Постановлением Правительства РФ от 26.12.2017г. №1642 «Об утверждении государственной программы РФ «Развитие образования» на 2018-2025 годы». Программа реализуется на отделениях изобразительного искусства, декоративно-прикладного искусства, росписи по дереву, художественной вышивки школы искусств Творческого Центра «Визит» ГОАОУ «Гимназия № 3».

Актуальность программы.

Данная дополнительная общеразвивающая программа является наиболее актуальной на сегодняшний момент. Она составлена с учетом тенденций в изобразительном искусстве нашего времени и соответствует уровню развития современной подростковой аудитории. Необходимость создания данной программы обусловлена анализом спроса родителей и детей, которые хотят научиться работать в технике живописи. В нее включены задания, которые выполняются в разных живописных техниках, а также направленные на развитие цветового видения и зрительной памяти. В программе даются все необходимые сведения для начальной стадии работы над натюрмортами тематического характера.

Новизна. При составлении программы в образовательный процесс введена учебная практика (пенэ́р), что позволяет соединить аудиторную форму занятий с пенэ́рной (практическими занятиями на открытом воздухе).

Отличительная особенность программы.

Программа разработана на основе программы «Живопись» для детских художественных школ и художественных отделений детских школ искусств – автор Т. Н. Кисляковская. В программе увеличено количество часов до 108.

Педагогическая целесообразность данной программы обусловлена тем, что академическая живопись, является основополагающей дисциплиной в системе художественного образования. Создавая художественные образы, живопись использует выразительность цвета. Знание академической живописи необходимо каждому профессиональному художнику, независимо от того, какого направления в искусстве он придерживается.

Адресат программы.

Программа адресована детям от 11 до 17 лет. Состав групп обучающихся - разновозрастной. Для обучения принимаются все желающие. Программа предназначена для учащихся, желающих получить практические навыки в живописи, приобрести опыт в творческой деятельности, научиться самостоятельно создавать произведения искусства в живописных техниках.

Цель программы- на основе глубокого изучения природы, привить учащимся основы живописной грамоты, т.е. научить их реалистической передаче природы средствами живописи.

Для достижения данной цели формируются следующие задачи:

Образовательные:

- **сформировать** технические приемы работы в живописных техниках «акварель» и «гуашь»;
- **освоить:**
 - основы цветоведения;
 - приемы передачи материальности предметов с помощью различных технических приемов;
 - приемы передачи объема предметов с помощью цвета и тона;
 - приемы смешивания красок, добываясь сложных цветов,
 - тонкие взаимоотношения, нюансы цвета;
- **изучить:**
 - возможности живописной техники акварели;
 - возможности живописной техники гуаши;
 - влияние освещения на цветовую среду, изменение локального цвета предметов в зависимости от освещения;
 - явление цветового рефлекса;
 - способы передачи глубины пространства посредством законов цветовой и воздушной перспективы, плановости;
 - основные пропорции человеческой фигуры с целью передачи характера движения и выразительности силуэта;

Развивающие

- навыки грамотного композиционного расположения изображения в заданном формате;
- цветовое видение;
- умение наблюдать, анализировать и запоминать увиденное с целью использования в дальнейшей работе;

- способность применять полученные знания и умения в самостоятельной работе;
- умение анализировать свою работу в процессе творчества, добиваясь максимальной выразительности;

Воспитывающие

- старательность, упорство в достижении цели;
- умение доводить работу до конца;
- интерес к занятию живописью.

Возраст детей участвующих в реализации данной программы **11-17 лет.**

Сроки реализации программы – 4 года обучения.

1-4 год обучения – 3 часа в неделю – 108 учебных часов в год.

Форма обучения – очная

Формы и режим занятий. Содержание программы ориентировано на **добровольные** одновозрастные группы детей от 10 до 15 человек.

В целом состав групп остается постоянным. Однако состав группы может изменяться по следующим причинам:

- учащиеся могут быть отчислены при условии не сдачи переводных экзаменов;
- переезд, смена профессиональной ориентации, противопоказания по здоровью и в других случаях;
- реализуется система открытости – учащиеся 11 лет и старше могут поступить на любой год обучения при условии сдачи вступительных экзаменов (экзаменационные требования должны соответствовать уровню сложности переводных экзаменов предшествующего года обучения).

Ведущей формой является **групповая**. Наряду с групповой формой работы, осуществляется индивидуализация процесса обучения и применение дифференцированного подхода к учащимся, так как в связи с их индивидуальными способностями, результативность в усвоении учебного материала может быть различной. Полезными в данном случае могут быть специальные задания и упражнения, выполняемые индивидуально, а также допускается ограничение задач постановки для отстающих учеников при условии выполнения основной задачи. Дифференцированный подход поддерживает мотивацию к предмету и способствует творческому росту учащихся.

Продолжительность занятий: 1- 4 год обучения – 3 часа в неделю по 40 минут с двумя 10 минутными перерывами для отдыха детей и проветривания помещения.

Программой предусматривается изучение основных приемов работы с живописными материалами (акварель, гуашь). Процесс обучения выстроен по принципу «от простого к сложному».

Начинаем со знакомства с акварелью, с ее свойствами, с материалами для акварельной живописи (кисти, краски, бумага). Учащиеся выполняют упражнения по осваиванию методов смешения красок, оптического и механического. Учатся применять полученные знания и умения на практике.

Сначала выполняют кратковременные задания – этюды (осенние листья, драпировки, отдельные простые предметы быта). Знакомятся с техникой «гризайль». Затем переходят к изображению более сложных натюрмортов, куда включены несколько предметов быта, несколько драпировок а так же фрукты или овощи.

Со второго полугодия 3 года обучения учащиеся переходят к изучению другого материала - гуаши. Изучают отличительные особенности живописи гуашью, смешение цвета, кисти, краски. Сначала пишут несложные простые натюрморты. Продолжают знакомство с техникой «гризайль». Затем задания усложняются до тематических натюрмортов и натюрмортов в интерьере. Процесс изучения этой техники перекликается с процессом изучения акварели, но он более интенсивный, так как обучающиеся уже имеют опыт работы с цветом.

Основное содержание программы составляют практические работы, которые проводятся на каждом занятии после объяснения творческого материала. В то же время программой предусмотрены посещения выставок, участие в городских и областных выставках и конкурсах.

Кроме того, программа ориентирует учащихся и на самостоятельную работу – выполнение этюдов и зарисовок.

Основное внимание на занятиях уделяется развитию художественного творчества учащихся. Обучение осуществляется в несколько этапов. В начале его обучающиеся пишут натюрморты, составленные педагогом, затем они включаются в процесс создания тематических постановок, где сами могут подбирать необходимый антураж для раскрытия темы натюрморта.

При работе над заданием учащимся постоянно приходится думать над тем, как добиться грамотной композиции, выразительности цвета, пространства, материальности предметов, сохранив при этом единство колорита и сделать работу эстетически выразительной.

Все это создает дополнительные возможности для развития творчества. Приступая к работе над натюрмортом, учащиеся рассматривают различные варианты композиции, оценивают их достоинства и недостатки, учатся выбирать оптимальный вариант. Постепенно у них вырабатывается критический взгляд на работу, привычка контролировать творческий процесс.

Кроме того, у учащихся формируются и такие качества личности, как аккуратность, воля, целеустремленность, настойчивость, инициативность, ответственность, умение самостоятельно решать творческие задачи.

Ожидаемые результаты

1 год обучения.

По окончании учащийся *должен знать*:

- живописные материалы;
- приемы работы акварелью, гризайль;
- характеристики цвета; основные и дополнительные цвета, теплые и холодные цвета;

- понятие локального цвета, оттенков цвета;
- понятие рефлекса, понятие среды;
- понятие собственной и падающей тени в живописи;
- метод передачи объема с помощью светотени и цвета;
- явление цвето-воздушной перспективы;
- понятие тона;
- понятие цветовой среды, цветовая гамма;
- метод работы над натюрмортом;

Учащийся *должен уметь*:

- грамотно компоновать изображение в листе;
- составлять сложные цвета оптическим способом или путем смешивания;
- пользоваться приемами работы акварелью;
- передать объем предмета с помощью цвета и тона, собственной и падающей тени;
- передать локальный цвет предмета, его оттенки;
- передать влияние цветовой среды на предметы с помощью рефлексов;
- последовательно вести работу;
- владеть начальной техникой акварели;

Рабочий формат в основном А-3.

2 год обучения.

По окончании учащийся *должен знать*:

- композиционные особенности размещения изображения в заданном формате;
- особенности изображения драпировок в трех плоскостях;
- способ передачи фактуры стекла;
- основные пропорции чучела птицы (вороны) в статичном положении;
- методы передачи объема предметов с помощью цвета и тона; расположение их в пространстве (световоздушная перспектива);
- технические возможности акварельной техники.

Учащийся *должен уметь*:

- грамотно компоновать изображение в листе;
- соблюдать последовательность в работе над натюрмортом;
- передавать тонкие цветовые отношения, создать гармонию колорита;
- передавать объем предмета, его форму и фактуру стекла;
- организовывать контраст переднего плана;
- передавать связь предметов со средой;
- владеть техникой акварели.

Рабочий формат А-3, вводится А 2.

3 год обучения.

По окончании учащийся *должен знать*:

- композиционные особенности размещения изображения в заданном формате;
- правила передачи цветовой перспективы пространства;

- особенности влияния среды на цвет пространства;
- особенности формообразования простых складок и метод их изображения;
- особенности изображения драпировок с орнаментом;
- особенности пропорции человеческой фигуры в сидячем положении;
- технические приемы работы гуашью;
- способы передачи материальности предметов – металла, дерева, стекла, керамики;
- особенности передачи глубины пространства в интерьере;
- особенности гуашевой техники гризайль.

Учащийся *должен уметь*:

- грамотно компоновать изображение в листе;
- соблюдать последовательность в живописной работе;
- подчинять детали большой форме;
- передавать рельеф складок;
- передавать пространство;
- правильно передавать пропорции фигуры сидящего человека;
- передавать фактуры предметов – металл, дерево, стекло, керамика;
- изображать белый цвет предмета в цветовой среде;
- размещать предметы в интерьере с учетом масштабных соотношений;
- владеть начальной техникой гуаши;
- владеть техникой акварели.

Рабочий формат А-2, для ряда постановок вводится формат А 1.

4 год обучения.

По окончании учащийся *должен знать*:

- композиционные особенности размещения изображения в заданном формате;
- особенности распределения света и цветовых рефлексов на сложных складках и метод их изображения;
- особенности конструктивного построения различных складок и драпировок на фигуре человека в соответствии с формой;
- пропорции человеческой фигуры в разных положениях;
- особенности передачи образа человека;
- методы передачи объема предметов с помощью цвета и света;
- разнообразные технические приемы передачи материальности предметов;
- понятие масштаба в отношении предмета к интерьеру;
- особенности передачи глубины пространства в интерьере с помощью тональной, цветовой и линейной перспективы;
- различные техники работы акварелью и гуашью.

Учащийся *должен уметь*:

- грамотно компоновать изображение в листе;
- соблюдать последовательность работы над натюрмортом;
- использовать в работе над натюрмортом предварительный этюд;
- передавать разнообразие фактур предметов;

- использовать в работе разнообразные технические приемы;
- обобщать и добиваться цельности изображения натюрморта, не теряя тонких нюансных цветовых и тональных отношений;
- передавать цвет, глубину, форму, предметов в разных условиях освещенности;
- правильно передавать пропорции человеческой фигуры в движении;
- передавать взаимосвязь фигуры с интерьером;
- при работе с живой натурой решать сложную форму при помощи силуэта в пространстве;
- использовать контрастные цветовые отношения, четкие тональные отношения, добиваясь цветовой гармонии;
- владеть техникой акварели и гуаши;
- применять освещение, свет, как средство художественной выразительности.

От всех работ требуется максимальная законченность и высокое качество исполнения. Рабочий формат А-2, для ряда постановок вводится формат А 1.

Формами подведения итогов реализации данной программы являются:

- **оценки за каждую законченную работы** (по 20-бальной системе, пять критериев по «4» балла);
- **зачетная работа в середине учебного года**
- **экзамены (контрольное задание в конце каждого года обучения);**
- **выставки.**

Проверка контрольных заданий проводятся:

- 1-4 год обучения – в конце учебного года (апрель).

Работы учащихся просматривает комиссия.

Более подробно критерии экзаменационных работ по годам обучения будут рассмотрены в разделе «Методическое обеспечение программы».

Систематически проводятся выставки лучших работ учащихся:

- Ежегодно в сентябре внутренняя отчетная выставка, где выставляются работы учащихся за прошедший год;
- Ежегодно в выставочном зале Великого Новгорода проводится выставка под названием «Мы вместе»;
- Ежегодное участие в городских, областных, Всероссийских и Международных выставках, фестивалях и конкурсах.

**Учебный план
1-го года занятий**

№	Название темы	Количество часов			Формы контроля/ аттестации
		всего	теория	практика	
1	Беседа о живописи.	3	0,5	2,5	Беседа, наблюдение
2	Характеристики цвета.	3	0,5	2,5	Беседа, наблюдение
3	Знакомство с приемами работы акварелью.	3	0,5	2,5	Беседа, наблюдение
4	Закрепление приемов работы акварелью. Метод лессировки.	3	0,5	2,5	Наблюдение
5	Этюды осенних листьев (листья крупные, конкретные по форме и цвету).	3	-	3	Оценка
6	Изображение драпировок без складок.	3	0,5	2,5	Наблюдение
7	Изображение гипсового шара в цветовой среде.	3	0,5	2,5	Оценка
8	Этюд фрукта на цветном фоне	6	0,5	5,5	Наблюдение
9	Этюд простого предмета цилиндрической формы в цветной среде.	6	0,5	5,5	Оценка.
10	Этюд сложного предмета цилиндрической формы в цветной среде.	9	0,5	8,5	Оценка.
11	Изображение бидона на цветном фоне.	6	-	6	Оценка
12	Этюд овощей или фруктов.	6	-	6	Наблюдение
13	Гризайль.	9	0,5	8,5	Беседа, оценка
14	Натюрморт с предметами из предыдущего натюрморта, но в цвете.	9	0,5	8,5	Оценка
15	Этюд простого предмета быта с двумя драпировками.	9	0,5	8,5	Наблюдение
16	Натюрморт с простым предметом быта и овощами в теплой цветовой среде.	6	0,5	5,5	Оценка

17	Натюрморт с предметами из предыдущего натюрморта, но в холодной цветовой среде. Экзаменационная постановка.	9	-	9	Экзамен, оценка
18	Пленэр. Этюд дерева (куста) на фоне неба с частью земли.	3	0,5	2,5	Беседа, наблюдение
19	Пленэр. Этюд дерева, полевых цветов, лопухов.	3	-	3	Наблюдение
20	Пленэр. Этюд воды с камнями, зеленью.	3	0,5	2,5	Беседа, наблюдение
21	Пленэр. Этюд несложного пейзажа.	3	0,5	2,5	Беседа, наблюдение Просмотр и обсуждение работ
Итого:		108	8	100	

2-го года занятий

№	название темы	Количество часов			Формы контроля/ аттестации
		всего	теория	практика	
1	Этюды овощей и фруктов или цветов на фоне цветной драпировки.	9	-	9	Наблюдение
2	Выполнение натюрморта в технике а-ля прима.	9	0,5	8,5	Оценка
3	Натюрморт из двух предметов быта и корзиной, близких по цвету.	9	0,5	8,5	Оценка
4	Натюрморт из двух-трёх предметов на тёмном фоне.	9	0,5	8,5	Оценка
5	Натюрморт с предметом быта.	12	-	12	Оценка
6	Натюрморт из двух-трёх предметов быта и предметом быта из стекла.	12	-	12	Оценка
7	Натюрморт из двух-трёх предметов быта с металлическим предметом.	12	0,5	11,5	Оценка
8	Натюрморт в холодной цветовой гамме при теплом освещении.	12	0,5	11,5	Оценка
9	Натюрморт из предметов	12	-	12	Экзамен,

	быта на контрастные отношения. Экзаменационная постановка.				оценка
10	Этюд пейзажа с ярко выраженной плановостью.	3	0,5	2,5	Беседа, наблюдение
11	Пленэр. Этюд группы деревьев с архитектурной постройкой.	6	0,5	5,5	Беседа, наблюдение
12	Пленэр. Этюд пейзажа с фигурой человека, животных.	3	0,5	2,5	Беседа, наблюдение Просмотр и обсуждение работ
	Итого:	108	5	103	

3-го года занятий

№	название темы	Количество часов			Формы контроля/ аттестации
		всего	теория	практика	
1	Осенний натюрморт.	12	-	12	Наблюдение
2	Этюд фигуры человека.	3	0,5	2,5	Беседа, наблюдение, оценка
3	Натюрморт с крупным предметом быта и драпировкой с орнаментом.	12	0,5	11,5	Оценка
4	Натюрморт из трех предметов быта различной фактуры.	12	0,5	11,5	Оценка
5	Натюрморт из двух предметов быта различной фактуры.	9	-	9	Оценка
6	Знакомство с техникой гуаши. Приемы работы.	6	0,5	5,5	Беседа, наблюдение
7	Этюд овощей и фруктов.	3	0,5	2,5	Наблюдение
8	Этюд стеклянного предмета.	3	0,5	5,5	Оценка
9	Натюрморт в теплой цветовой гамме с чучелом птицы.	12	0,5	11,5	Оценка
10	Тематическая постановка. Натюрморт из крупных предметов в пространственной среде.	12	0,5	11,5	Оценка
11	Натюрморт из предметов быта в холодной цветовой гамме. Экзаменационная постановка.	12	-	12	Экзамен, оценка

12	Пленэр. Этюды характерного уголка природы.	6	0,5	5.5	Беседа, наблюдение
13	Пленэр. Короткие этюды на состояние: солнечно, жарко, пасмурно, туманно, утро, вечер.	6	-	6	Наблюдение, просмотр и обсуждение работ
	Итого:	108	4,5	103,5	

4-го года занятий

№	название темы	Количество часов			Формы контроля/ аттестации
		всего	теория	практика	
1	Этюд овощей, фруктов и предметов быта.	3	-	3	Наблюдение
2	Натюрморт «Дары леса».	9	0,5	8.5	Оценка
3	Натюрморт из темных предметов в среде темных драпировок.	12	0,5	11,5	Оценка
4	Натюрморт на сближенные цветовые отношения.	12	0,5	11.5	Оценка
5	Натюрморт из двух-трех предметов, близких по цвету.	12	-	12	Оценка
6	Тематический натюрморт из двух-трех предметов.	12	0,5	11,5	Оценка
7	Натюрморт из крупных бытовых предметов в интерьере.	12	0,5	11,5	Оценка
8	Натюрморт против света из предметов, различных по форме и цвету.	12	0,5	11,5	Оценка
9	Натюрморт из предметов быта различных фактур. Экзаменационная постановка.	12	-	12	Экзамен, оценка
10	Пленэр. Этюды характерных уголков природы с архитектурными постройками.	6	0,5	5,5	Беседа, наблюдение.
11	Пленэр. Этюд характерного уголка природы с фигурами людей, животных.	6	-	6	Наблюдение, просмотр и обсуждение работ
	Итого:	108	3,5	104,5	

СОДЕРЖАНИЕ

1 год обучения

Тема 1. (3 ч) Беседа о живописи.

Теория: (0,5 ч): Знакомство с видами и жанрами живописи, живописными материалами, акварельными красками и их свойствами, с ролью цвета в живописи.

Практика (2,5 ч): Выполнение упражнения на отработку приемов работы акварелью (заливка, мазок, лессировка).

Материал: Акварель, бумага – формат А-3.

Тема 2. (3 ч) Характеристики цвета.

Теория: (0,5 ч): Знакомство с понятиями «цветовой тон», «светлота», «насыщенность». Основные и дополнительные цвета, теплые и холодные цвета. Понятие о составе сложных цветов путем смешения.

Практика: (2,5 ч): Выполнение упражнений по составлению сложных цветов путем смешения. Выполнение цветовых растяжек с переходом от теплых до холодных оттенков.

Материал: Акварель, бумага – формат А-3.

Тема 3. (3 ч) Знакомство с приемами работы акварелью.

Теория: (0,5): Закрепление знаний о возможностях и характеристиках цвета.

Практика: (2,5): Выполнение упражнений по растяжке одной краски – от темного к светлому тону, от насыщенного цвета до мало насыщенного.

Материал: Акварель, бумага – формат А-3.

Тема 4. (3 ч) Закрепление приемов работы акварелью. Метод лессировки.

Теория: (0,5): Знакомство с методом лессировки.

Практика: (2,5): Выполнение упражнений по осваиванию методов смешения красок, получению из основных цветов составных. Оптическое и механическое смешение цвета.

Материал: Акварель, бумага-формат А-3

Тема 5. (3 ч) Этюды осенних листьев (листья крупные, конкретные по форме и цвету).

Теория: (0):

Практика (3 ч): Выполнение этюдов осенних листьев. Отработка приемов работы акварелью.

Материал: Акварель, бумага-формат А-3.

Тема 6. (3 ч) Изображение драпировок без складок.

Теория: (0,5): Развитие представления о локальном цвете, его оттенках; знакомство с понятиями «среда», «пространство».

Практика (2,5 ч): Выполнение этюда драпировки без складок в трех плоскостях, конкретной по цвету и тону, освещенную верхним светом.

Материал: Акварель, бумага формата А-3.

Тема 7.(3 ч) Изображение гипсового шара в цветовой среде.

Теория (0,5 ч): Изучение влияния цветовой среды на предмет; знакомство с понятиями рефлекса в живописи; «свет», «собственная тень», «падающая тень».

Практика (2,5 ч): Выполнение этюда гипсового шара на цветном однотонном фоне, с соблюдением последовательности работы

Материал: Акварель, бумага формата А-3.

Тема 8. (6 ч) Этюд фрукта на цветном фоне.

Теория (0,5 ч): Закрепление понятий рефлекс в живописи; «свет», «собственная тень», «падающая тень».

Практика (5,5 ч): Выполнение этюдат фрукта (яблока) на цветном однотонном фоне, с соблюдением последовательности работы.

Материал: Акварель, бумага формата А-3.

Тема 9. (6 ч) Этюд простого предмета цилиндрической формы в цветной среде.

Теория (0,5): Закрепление понятия рефлекс в живописи; «свет», «собственная тень», «падающая тень» на примере простого металлического предмета.

Практика (5,5 ч): Выполнение этюда предмета цилиндрической формы (кружка, ведерко, термос) на фоне цветной однотонной драпировки, с соблюдением последовательности работы.

Материал: Акварель, бумага формата А-3.

Тема 10. (9 ч) Этюд сложного предмета цилиндрической формы в цветной среде.

Теория (0,5): Закрепление понятия рефлекса в живописи; особенности распределения «света, «собственной» и «падающей» тени на цилиндрическом предмете сложной формы.

Практика (8,5 ч): Выполнение этюда предмета сложной цилиндрической формы (матовая бутылка) на фоне цветной однотонной драпировки, с соблюдением последовательности работы.

Материал: Акварель, бумага формата А-3.

Тема 11. (6 ч) Изображение бидона на цветном фоне.

Теория (0,5 ч): Продолжение изучения способов создания объема предмета цветом и тоном.

Практика (5,5 ч): Выполнение этюда с бидоном на фоне цветной однотонной драпировки, с соблюдением последовательности работы.

Материал: Акварель, бумага формата А-3.

Тема 12. (6 ч) Этюд овощей или фруктов.

Теория (0 ч):

Практика (6 ч): Выполнение этюдов овощей и фруктов (яблоко, хурма, гранат, слива и т. д.) с целью отработки навыков и умений работать акварелью.

Материал: Акварель, бумага формата А-3.

Тема 13. (9 ч) Гризайль.

Теория (0,5 ч): Знакомство с техникой «гризайль». Изучение явления светового (тонового) контраста; решение его с учетом пространственной среды.

Практика (8,5 ч): Выполнение натюрморта из цветных контрастных по тону драпировок и предмета быта.

Материал: Акварель, бумага формата А-3.

Тема 14. (9 ч) Натюрморт с предметами из предыдущего натюрморта, но в цвете.

Теория (0,5): Применение знаний от тоновом контрасте в работе цветом.

Практика (8,5 ч): Выполнение натюрморта с предметами из предыдущего натюрморта. Для работы рекомендуется использовать предыдущую работу (в технике гризайль), для понимания раскладки предметов по тону.

Материал: Акварель, бумага формата А-3.

Тема 15. (9 ч) Этюд простого предмета быта с двумя драпировками.

Теория (0,5 ч):

Практика (8,5 ч): Выполнение натюрморта из двух предметов различающихся по размеру на контрастном фоне.

Материал: Акварель, бумага формата А-3.

Тема 16. (6 ч) Натюрморт с простым предметом быта и овощами в теплой цветовой среде.

Теория (0,5): Знакомство с понятиями «цветовая гамма», «колорита». Использование дополнительных цветов.

Практика (5,5): Выполнение натюрморта с крупным предметом быта (крынка) и муляжами овощей (свекла, морковь и т. д.), конкретными по тону, в теплой цветовой гамме.

Материал: Акварель, бумага формата А-3.

Тема 17. (9 ч) Натюрморт с предметами из предыдущего натюрморта, но в холодной цветовой среде. Экзаменационная постановка.

Теория (0):

Практика (9 ч): Выполнение натюрморта с крупным предметом быта и муляжами овощей, конкретными по цвету, но в холодной цветовой гамме.

Материал: Акварель, бумага формата А-3.

Тема 18. (3ч) Пленэр. Этюд дерева (куста) на фоне неба с частью земли.

Теория (0,5): Беседа о целях и задачах пленэрной практики. Техника безопасности во время проведения выездных мероприятий.

Знакомство с особенностями пленэрной живописи. Изучение последовательности в работы над пейзажем.

Практика (2,5): Выполнение этюда дерева (куста) с целью приобретения навыка передачи освещения, состояния воздуха.

Материал: Акварель, бумага формата А-3.

Тема 19. (3ч) Пленэр. Этюд травы, полевых цветов, лопухов.

Теория (0):

Практика (3): Выполнение этюда травы, полевых цветов, лопухов. Решение зелени как отражение сложного взаимодействия различных оттенков зеленого, обусловленного световоздушной средой.

Материал: Акварель, бумага формата А-3.

Тема 20. (3ч) Пленэр. Этюд воды с камнями, зеленью.

Теория (0,5): Знакомство с техниками работы: «a'laprìma», «по –сырому». Изучение метода изображения воздушной перспективы, технических приемов решения травы, воды, неба и т. д.

Практика (2,5): Выполнение этюда части берега с водой и растительностью.

Материал: Акварель, бумага формата А-3.

Тема 21. (3ч) Пленэр. Этюд несложного пейзажа.

Теория (0,5): Продолжение изучения метода изображения воздушной перспективы, последовательности работы над пейзажем.

Практика (2,5): Выполнение этюда несложного пейзажа с архитектурной постройкой (сельский дом, сарай и т. д.). Совершенствование техники работы над пейзажем.

Материал: Акварель, бумага формата А-3.

2 год обучения

Тема 1. (9 ч) Этюды овощей и фруктов или цветов на фоне цветной драпировки.

Теория (0):

Практика (9 ч): Выполнение этюдов овощей и фруктов (арбуз, тыква, яблоко) с целью восстановления навыков и умения работать акварелью.

Материал: Акварель, бумага формата А-2.

Тема 2. (9 ч) Выполнение натюрморта в технике а-ля прима.

Теория (0,5 ч): Рассказ об особенностях техники а-ля прима.

Практика (8,5 ч): Выполнение натюрморта из двух предметов, различных по форме и тону (чайник, кружка и т. д.), на фоне без складок, освещение верхнее боковое.

Материал: Акварель, бумага формата А-2.

Тема 3. (9 ч) Натюрморт из двух предметов быта и корзиной, близких по цвету.

Теория (0,5): Анализ тонких цветовых отношений, развитие умения правильно методически вести учебное задание с выполнением подготовительного этюда.

Практика (8,5): Выполнение натюрморта из трех предметов (крышка, корыто, овощи или фрукты). Предметы, различные по тону, но сближенные по цвету, на ровном светлом фоне. Предметы темные и теплые, фон светлый и холодный. Работа ведется с подготовительным этюдом.

Материал: Акварель, бумага формата А-2.

Тема 4. (9 ч) Натюрморт из двух-трех предметов на темном фоне.

Теория (0,5): Изучение зависимости глубины изображаемого пространства от трактовки фона, на котором находятся предметы.

Практика (8,5): Выполнение натюрморта из двух-трех предметов, светлых по тону и ясных по цвету, на темном фоне. Освещение рассеянное холодное.

Материал: Акварель, бумага формата А-2.

Тема 5. (12 ч) Натюрморт с предметом быта.

Теория (0):

Практика (12): Выполнение этюда с овощем (фруктом) и предметом быта.

Материал: Акварель, бумага формата А-2.

Тема 6. (12ч) Натюрморт из двух-трех предметов быта и предметом быта из стекла.

Теория (0):

Практика (12): Выполнение натюрморта из двух простых предметов быта и предметом из стекла различных фактур. Один предмет матовый, с гладкой поверхностью, другой - с глянцевой поверхностью. Предметы различны по форме и массе.

Материал: Акварель, бумага формата А-2.

Тема 7. (12 ч) Натюрморт из двух-трёх предметов быта с металлическим предметом.

Теория (0,5): Выполнение натюрморта из двух простых предметов быта и металлическим предметом. Предметы различны по форме и массе.

Практика (11,5): Выполнение натюрморта из двух-трех предметов простой конструктивной формы на нейтральном светлом фоне в теплой цветовой гамме. Освещение холодное.

Материал: Акварель, бумага формата А-2.

Тема 8. (12 ч) Натюрморт в холодной цветовой гамме при теплом освещении.

Теория (0,5): Продолжение изучения влияния характера освещения на цветовой строй в натюрморте.

Практика (11,5): Выполнение натюрморта из двух-трех предметов, близких по материалности (матовые поверхности) на нейтральном фоне. Освещение теплое.

Материал: Акварель, бумага формата А-2.

Тема 9. (12 ч) Натюрморт из предметов быта на контрастные отношения. Экзаменационная постановка.

Теория (0):

Практика (12): Выполнение натюрморта из двух-трех предметов быта, один из предметов - стекло. Работа с предварительным этюдом.

Материал: Акварель, бумага формата А-2.

Тема 10. (3 ч) Пленэр. Этюд пейзажа с ярко выраженной плановостью.

Теория (0,5): Изучение законов воздушной перспективы.

Практика (2,5): Выполнение этюда пейзажа с полем, лугом, лесом на линии горизонта. Решение пространственных задач.

Материал: Акварель, бумага формата А-3.

Тема 11. (6 ч) Пленэр. Этюд группы деревьев с архитектурной постройкой.

Теория (0,5): Беседа о целях и задачах пленэрной практики. Техника безопасности во время проведения выездных мероприятий. Особенности принципа выбора мотива, его композиционное решение.

Практика (5,5): Выполнение этюда группы деревьев с архитектурной постройкой.

Материал: Акварель (пастель, гуашь), бумага формата А-3.

Тема 12. (3 ч) Пленэр. Этюд пейзажа с фигурой человека, животных.

Теория (0,5): Изучение этапов работы над пейзажным этюдом.

Практика (2,5): Выполнение этюда пейзажа неглубокого пространства с фигурой человека или животных. Решение их в связи с окружением, с учетом освещения.

Материал: Акварель (пастель, гуашь), бумага формата А-3.

3 год обучения

Тема 1. (12 ч) Осенний натюрморт.

Теория (0):

Практика (12): Выполнение натюрморта из цветов, фруктов, контрастных по цвету.

Материал: Акварель, бумага формата А-2.

Тема 2. (3 ч) Этюд фигуры человека.

Теория (0,5): Продолжение знакомства с изображением фигуры человека.

Практика (2,5): Выполнение этюдов стоящего человека в различных поворотах: профильное положение и положение в три четверти (боковое).

Материал: Акварель, бумага формата А-3.

Тема 3. (12 ч) Натюрморт с крупным предметом быта и драпировкой с орнаментом.

Теория (0,5): Знакомство с понятием “цельность”. Изучение принципа работы “от общего к частному” и “от частного к общему”.

Практика(11,5): Выполнение натюрморта с крупным предметом быта и драпировкой с полосой или орнаментом, рельефными складками на переднем плане. Предмет темный (матовый), драпировка светлая.

Материал: Акварель, бумага формата А-2.

Тема 4. (12ч) Натюрморт из трех предметов быта различной фактуры.

Теория (0,5): Изучение разнообразных техник наложения мазков с целью передачи материала предмета.

Практика (11,5): Выполнение натюрморта из трех предметов быта, контрастных по цвету и тону. Различные фактуры поверхности (дерево, металл, стекло).

Материал: Акварель, бумага формата А-2.

Тема 5. (9 ч) Натюрморт из двух предметов быта различной фактуры.

Теория (0):

Практика (9): Выполнение натюрморта из двух предметов быта контрастных по цвету и тону. Различные фактуры поверхности (дерево, металл, стекло – по выбору).

Материал: Акварель, бумага формата А-2.

Тема 6. (6ч) Знакомство с техникой гуаши. Приемы работы.

Теория (0,5): Знакомство с живописным материалом.

Практика (5,5): Выполнение упражнений на понимания способов работы материалом.

Материал: Гуашь, бумага формата А-3.

Тема 7. (3ч) Этюд овощей и фруктов.

Теория (0,5): Правила и приемы работы гуашью.

Практика (2,5): выполнение этюда овощей и фруктов.

Материал: Гуашь, бумага формата А-3.

Тема 8. (3ч) Этюд стеклянного предмета.

Теория (0,5): Изучение разнообразных техник наложения мазков с целью передачи материала предмета.

Практика (2,5): Выполнение этюда стеклянного предмета на цветном фоне.

Материал: Гуашь, бумага формата А-3.

Тема 9. (12 ч) Натюрморт в теплой цветовой гамме с чучелом птицы.

Теория (0 ч): Изучение разнообразных техник наложения мазков с целью передачи материала предмета.

Практика (12 ч): Выполнение натюрморта с чучелом птицы и предметов, контрастных по цвету и тону с включением предмета из металла.

Материал: Черная и белая гуашь, бумага формата А-2.

Тема 10. (12ч) Тематическая постановка. Натюрморт из крупных предметов в пространственной среде.

Теория (0,5): Знакомство с понятием “состояние” в натюрморте, средства выразительности.

Практика (11,5): Выполнение натюрморта из крупных предметов в пространственной среде. Тематическая постановка (“ремонт”, “стройка”, “мастерская” и т. д.). Предметы различны по тону, предметный план четко организован. Освещение является средством выразительности.

Материал: Гуашь, бумага формата А-2.

Тема 11. (12 ч) Натюрморт из предметов быта в холодной цветовой гамме. Экзаменационная постановка.

Теория (0):

Практика (12): Выполнение натюрморта с предметами быта в холодной цветовой гамме. Освещение теплое боковое.

Материал: Гуашь, бумага формата А-2.

Тема 12. (6 ч) Пленэр. Этюды характерного уголка природы.

Теория (0,5): Беседа о целях и задачах пленэрной практики. Техника безопасности во время проведения выездных мероприятий.

Освоение принципов выбора мотива. Его композиционное решение.

Практика (5,5): Выполнение этюдов характерных уголков природы с тематической направленностью: на рыбалке, ремонт дороги, стройка, отдых у воды и т. д. 2 этюда.

Материал: Акварель (гуашь, пастель), бумага формата А-3.

Тема 13. (6 ч) Короткие этюды на состояние: солнечно, жарко, пасмурно, туманно, утро, вечер.

Теория (0):

Практика (6): Выполнение 3-4 этюдов на состояние природы с применением различных приемов и техник исполнения.

Материал: Акварель (гуашь, пастель), бумага формата А-3.

4 год обучения

Тема 1. (3 ч) Этюд овощей, фруктов и предметов быта.

Теория (0):

Практика(3): Выполнение этюда – овощи, фрукты и один предмет быта. Осенний натюрморт.

Материал: Гуашь, бумага формата А-2.

Тема 2. (9 ч) Натюрморт “Дары леса”.

Теория (0,5): Изучение способов обобщения отдельных оттенков цвета, подчиняя их всем остальным цветам.

Практика(8,5): Выполнение натюрморта “Дары леса” (корзина, грибы, ветки рябины и т. д.).

Материал: Гуашь, бумага формата А-2.

Тема 3. (12ч) Натюрморт из темных предметов в среде темных драпировок.

Теория (0,5): Изучение проблемы изображения темных предметов в темной среде. Зависимость изображения впечатления глубины пространства от трактовки фона.

Практика(11,5): Выполнение натюрморта из темных предметов различных фактур (2-3 предмета) в среде темных драпировок. Освещение боковое.

Материал: Акварель, гуашь, бумага формата А-2.

Тема 4. (12 ч) Натюрморт на сближенные цветовые отношения.

Теория (0,5): Изучение проблемы тонких цветовых отношений, нахождение контраста и отличий (нюансов) цвета.

Практика(11,5): Выполнение натюрморта на сближенные цветовые отношения из светлых предметов на нейтральном фоне в холодной цветовой гамме.

Материал: Акварель, гуашь, бумага формата А-2.

Тема 5. (12 ч) Натюрморт из двух-трех предметов близких по цвету.

Теория (0):

Практика (12): Выполнение натюрморта из двух-трех предметов быта светлых по тону и близких по цвету на нейтральном фоне.

Материал: Гуашь, бумага формата А-2.

Тема 6. (12 ч) Тематический натюрморт из двух-трех предметов.

Теория (0,5): Изучение проблемы изображения темных предметов в темной среде. Зависимость изображения впечатления глубины пространства от трактовки фона.

Практика (11,5): Выполнение натюрморта из темных предметов различных фактур (2-3 предмета) в среде темных драпировок. Освещение боковое.

Материал: Гуашь, бумага формата А-2.

Тема 7. (12ч) Натюрморт из крупных бытовых предметов в интерьере.

Теория (0,5): Изучение проблемы изображения предметов в пространстве. Выбор точки зрения и высоты линии горизонта. Особенности передачи перспективы большого пространства с помощью цвета и света.

Практика(11,5): Выполнение натюрморта из двух крупных предметов быта (стол, гитара, драпировка) в интерьере, используя свет и цвет, как средство выразительности.

Материал: Гуашь, бумага формата А-2.

Тема 8. (12 ч) Натюрморт против света из предметов, различных по форме и цвету.

Теория (0,5): Изучение проблемы “контражура”. Особенности изображения объема и цвета предметов, находящихся “против света”.

Практика (11,5): Выполнение натюрморта из двух-трех простых по форме и различных по цвету предметов в нейтральной цветовой среде против света.

Материал: Гуашь, бумага формата А-2.

Тема 9. (12 ч) Натюрморт из предметов быта различных фактур. Экзаменационная постановка.

Теория (0):

Практика(12): Выполнение натюрморта из двух-трех предметов быта различных фактур (дерево, стекло). Предметы четкие по тону, ясные по цвету. Драпировка со складками. Выполнение предварительного этюда (2 часа).

Материал: Акварель, гуашь, бумага формата А-2.

Тема 10. (6 ч) Пленэр. Этюды характерных уголков природы с архитектурными постройками.

Теория (0,5): Беседа о целях и задачах пленэрной практики. Техника безопасности во время проведения выездных мероприятий. Повторение особенностей выбора характерных мотивов.

Практика(5,5): Выполнение 2-х этюдов характерных уголков природы. Совершенствование техники работы лессировки (многослойная живопись).

Материал: Акварель, бумага формата А-3.

Тема 11. (6 ч) Пленэр. Этюд характерного уголка природы с фигурами людей, животных.

Теория (0):

Практика (6): Выполнение одного этюда характерного уголка природы. Применение различных техник акварельной живописи.

Материал: Акварель, бумага формата А-3.

Планируемые результаты

Предполагаемые результаты освоения программы

Личностные:

- формирование ответственного отношения к учению;
- развитие эстетического сознания через знакомство с работами великих мастеров прошлого и выдающихся художников современности.
- формирование способности обучающихся к саморазвитию и самообразованию;
- умение рационально организовать свое рабочее место, наводить порядок на рабочем месте после завершения деятельности.

Метапредметные:

- умение самостоятельно планировать пути достижения целей;
- умение различать виды и техники живописи;
- умение работать с живописными материалами.

Предметные:

- формирование основ художественной культуры обучающихся как части их общей духовной культуры, как особого способа познания жизни и средства организации общения; развитие эстетического, эмоционально-ценностного видения окружающего мира;
- освоение художественной культуры средствами живописи;
- умение отличать различные техники и виды живописи;
- навыки работы в различных техниках живописи;
- формирование знаний по композиции, цветоведению;
- профессиональное самоопределение.

Условия реализации программы.

Материально - техническое оснащение занятий:

Кабинет для обучения:

1	Мебель	Доска	1 шт.
		Стол для учителя	1 шт.
		Парта	4 шт.
		Стул для учителя	2 шт.
		Стул для учащегося	15 шт.
		Табуретки для работы красками	15 шт.
		Стенка	7 секций
		Подиум для натуральных постановок	3 шт.
		Мольберты	15 шт.
		Натурный столик	3 шт.
		Подиум высокий	2 шт.

Натурный фонд:

1	Гипсовые розетки		18 шт
2	Гипсовые геометрические тела	куб	1
		шестигранная пирамида	1 шт
		шестигранная призма	1 шт
		шар	1 шт
		цилиндр	1 шт
3	Гипсовые формы	ваза	1 шт
4	Набор восковых муляжей фруктов	апельсин	1 шт.
		вишня	3 шт.
		груша	1 шт.
		клубника	1 шт.
		лимон	1 шт.
		персик	2 шт.
		слива	1 шт.
		яблоко	4 шт.
5	Набор восковых муляжей овощей	помидор	1 шт.
		морковь	1 шт.
		патиссон	1 шт.
		огурец	1 шт.

		свекла	1 шт.
		баклажан	1 шт.
6	Набор муляжей грибов	белый	1 шт.
		подосиновик	1 шт.
		подберезовик	2 шт.
		сыроежка	4 шт.

Натюрмортный фонд также содержит предметы быта различной формы, цвета и фактуры, необходимые в постановках: в форме параллелограмма (книги, коробки, корзины и т.п.); цилиндрические (бидон, самовар, бутылки и т.д.); конусообразные (кофейник, чайник и т.д.); шарообразные (самовар, горшки, и т.п.); муляжи фруктов, овощей, грибов; чучело вороны; различные по цвету и фактуре драпировки и прочее.

Инструменты и приспособления: безопасные ножи, ножницы, кнопки, графитные карандаши, кисти, баночки для воды, указка, магниты.

Материалы: ватман, кнопки, акварель, гуашь, резинка

Методическое обеспечение программы

Обеспечение программы методическими видами продукции:

1. Сценарий открытия ежегодной отчетной выставки работ учащихся;
2. Инструкция по технике безопасности для учащихся во время занятий в кабинете изобразительного искусства
3. Беседа о целях и задачах пленэрной практики;
4. Инструкция по технике безопасности во время проведения выездных мероприятий;

Рекомендации по организации пленэрной практики:

Пленэрная практика проводится обычно в конце учебного года и продолжается четыре майские недели.

На пленэре натурой для этюдов может служить пейзаж (архитектурный, сельский), уличные сцены, птицы, животные, человек.

Введение пленэрной практики позволяет научить детей изображать окружающую действительность, изучить законы световоздушной и линейной перспективы, естественную освещенность в условиях движущейся и постоянно меняющейся природы. Изучая объекты живой природы и совершенствуя технические приемы их изображения, учащиеся накапливают материал для работы над станковой композицией.

Лекционный материал представлен:

- Беседа о видах изобразительного искусства;
- Беседа о видах и жанрах живописи;
- Беседа о современных живописных материалах;
- Беседа о законах воздушной перспективы;
- Беседа о последовательности рисования фигуры человека.
- Таблица со схемой пропорций взрослого человека и ребенка в одном масштабе (по Штрацу).

- Лучшие детские работы из методического фонда школы.

Кадровое обеспечение – педагог, занятый в реализации программы, должен соответствовать профилю объединения, иметь соответствующую квалификацию, владеть техниками живописи.

Формы аттестации и подведения итогов:

- **Экзамен** (самостоятельное выполнение практической работы с натуры). Проводится 2 раза в год. При выполнении экзаменационной постановки учащиеся выполняют практическое задание по указанной теме. Комиссия оценивает каждую работу по указанным критериям. Итоговой оценкой является суммарное количество баллов по каждому критерию (5 критериев, каждый по 4 балла; максимальное количество баллов - 20).

Экзамены проводятся на 1-4 годах обучения – два раза в год - в конце первого полугодия (декабрь) и в конце учебного года (апрель).

- **Систематически проводятся выставки лучших работ учащихся:**

- Ежегодно в сентябре 1-4 годов обучения – внутренняя отчетная выставка, где выставляются работы учащихся за прошедший год;
- Ежегодно в выставочном зале Великого Новгорода проводится выставка под названием “Мы вместе”.

- **Участие в городских, областных, Всероссийских и международных конкурсах и фестивалях.**

- **Формы отслеживания и фиксации образовательных результатов:** грамота, диплом, журнал посещаемости, фото, отзывы детей и родителей, статья, материал анкетирования и тестирования, портфолио, перечень готовых работ, свидетельство (сертификат).

- **Формы предъявления и демонстрации образовательных результатов:** конкурс, выставка, экзаменационная работа, мастер-класс, портфолио, поступление выпускников в профессиональные образовательные организации по профилю, праздник, фестиваль.

Оценочные материалы

Тесты для оценки знания теории в конце первого курса обучения.

Тесты для оценки практической экзаменационной работы обучающихся в конце каждого полугодия и года обучения.

Методические материалы.

Особенности организации образовательного процесса – очно.

Методы обучения - словесный, наглядный практический, и **воспитания** - убеждение, поощрение, упражнение, стимулирование, мотивация.

Формы организации образовательного процесса: индивидуальная, индивидуально-групповая и групповая на основании профиля деятельности.

Формы организации учебного занятия –

Беседа, вернисаж, выставка, конкурс, лекция, мастер-класс, наблюдение, практическое занятие, творческая мастерская, экскурсия, экзамен, встречи с художниками, обмен опытом.

Педагогические технологии – в программе используются:

- технология индивидуализации обучения (авторские индивидуальные работы);

- технология группового обучения,

- технология коллективного взаимообучения, когда участники коллектива помогают друг другу .

технология дифференцированного обучения,

технология развивающего обучения,

технология проблемного обучения,

технология портфолио,

технология педагогической мастерской,

здоровьесберегающая технология

- технология разноуровневого обучения:

1. Стартовый уровень. Предполагает использование и реализацию общедоступных и универсальных форм организации материала, минимальную сложность предлагаемого для освоения содержания программы:

- *изучение* необходимых для занятий инструментов и материалов для живописи, законов цветоведения

- *освоение* основных приемов и методов смешений красок

2. Базовый уровень. Предполагает использование и реализацию таких форм организации материала, которые допускают освоение специализированных знаний и языка, гарантированно обеспечивают трансляцию общей и целостной картины в рамках содержательно-тематического направления программы:

- *освоение* основных понятий и терминов ;

- *углублённое освоение* приемов работы над учебными постановками;

- *оттачивание техники* живописи.

3. Продвинутый уровень. Предполагает использование форм организации материала, обеспечивающих доступ к сложным (возможно узкоспециализированным) и нетривиальным разделам в рамках содержательно-тематического направления программы. Также предполагает углубленное изучение содержания программы и доступ к околопрофессиональным и профессиональным знаниям в рамках содержательно-тематического направления программы:

- *создание* творческих авторских работ, владение техниками живописи

- *участие* в выставках (на муниципальном, областном, всероссийском и международном уровнях);

- *трансляция приобретённого опыта* на выставках и конкурсах и Интернете.

- *знакомство* с мастерами искусства (в музеях и личных встречах на муниципальном, областном, всероссийском уровнях).

- профессиональное *самоопределение*.

Алгоритм учебного занятия – Знакомство с материалами, техникой и приемами живописи – освоение основных приемов живописи, законов

цветоведения – этюд кратковременный – постановочный натюрморт – тематический натюрморт.

Дидактический материал представлен:

- Таблица «Цвета и акварель».
- Таблица «Ахроматическая гармония».
- Таблица «Типы смещения красок».
- Таблица «Теплые и холодные цвета в живописи».
- Таблица «Цветовой тон, светлота и насыщенность».
- Таблица «Перспектива в живописи».
- Таблица «Восприятие контрастов».
- Таблица со схемой последовательности работы над натюрмортом.
- Таблица «Цветовые системы Рунге и Освальда».
- Таблица «Цветовая система Менселла. Цветовая система в полиграфии».
- Таблица «Цветовая композиция».
- Таблица «Символика цвета в иконописи».
- Таблица с последовательной схемой построения стоящей фигуры с опорой на одну ногу (контрапост).

Работы оцениваются по двадцати бальной шкале:

“ 5 ”	20 -16 баллов
“ 4 ”	15 – 11 баллов
“ 3 ”	10 – 6 баллов
“ 2 ”	5 – 1 балл

Критерии оценки текущих и экзаменационных работ:

1 год обучения,1 полугодие

- 1 композиционное решение натюрморта
- 2 использование цветовой палитры
- 3 нахождение нужного цвета
- 4 передача влияния освещения на цвет
- 5 владение приемами акварели

2 полугодие

- 1 композиционное решение натюрморта
- 2 передача локального цвета предмета
- 3 передача изменения локального цвет предмета (свет, тень)
- 4 передача плоскостей
- 5 владение ”начальной“ техникой акварели

2 год обучения,1 полугодие

- 1 композиционное решение натюрморта
- 2 передача объема предмета с помощью цвета и тона
- 3 выражение взаимосвязи предметов с помощью рефлексов
- 4 передача глубины пространства
- 5 владение техникой акварели

2 полугодие

- 1 композиционное решение натюрморта
- 2 передача цветовой характеристики предмета (блики, рефлексы)
- 3 передача материальности предметов
- 4 выявление тонких цветовых различий предметов
- 5 владение техникой акварели

3 год обучения, 1 полугодие

- 1 композиционное решение натюрморта
- 2 передача объема предметов с помощью цвета и тона
- 3 передача цветовой характеристики предметов
- 4 выделение планов
- 5 владение техникой акварели

2 полугодие

- 1 композиционное решение натюрморта
- 2 передача материальности предметов
- 3 передача глубины пространства (передний и дальний планы)
- 4 колористическое решение натюрморта
- 5 владение “начальной” техникой гуаши

4 год обучения, 1 полугодие

- 1 композиционное решение натюрморта
- 2 передача всех характеристик предметов (цвет, тон, материальность)
- 3 выделение планов
- 4 выраженный колорит (сгармонированность цветов в работе)
- 5 владение техникой гуаши

2 полугодие

- 1 композиционное решение натюрморта
- 2 цвето-тональная проработка предметов, их деталей
- 3 выделение планов
- 4 передача фактуры предметов
- 6 обобщение, цельность

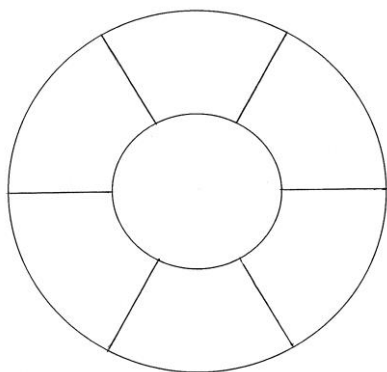
Тест по итогам 1 года обучения.

Ф.И. _____

1. Какие вы знаете основные цвета?

- а) красный, желтый, зеленый
- б) синий, зеленый, оранжевый
- в) желтый, фиолетовый, черный
- г) желтый, красный, синий

2. Заполните цветовой круг:



3. Подчеркните теплые цвета:

Желтый, зеленый, синий, красный, оранжевый, голубой, фиолетовый, белый, коричневый, серый, розовый, черный.

4. Подчеркните холодные цвета:

Желтый, зеленый, синий, красный, оранжевый, голубой, фиолетовый, белый, коричневый, серый, розовый, черный.

5. Напишите, какие вы знаете акварельные техники:

6. Какие вы знаете свойства цвета?

- а) светлота, хроматичность, тональность;
- б) цветовой тон, насыщенность, светлота;
- в) контрастность, насыщенность, материальность.

7. При освещении предмета искусственным цветом тени будут:

- а) теплыми;
- б) холодными;
- в) нейтральными.

8. Подчеркните материалы для живописи:

Уголь, черная гелевая ручка, гуашь, простой карандаш, черная гуашь, акварель, соус, сангина, пастель, акрил, темпера

9. Подчеркните материалы для графики:

Уголь, черная гелевая ручка, гуашь, простой карандаш, черная гуашь, акварель, соус, сангина, пастель, акрил, темпера

10. Пейзаж – это:

- а) изображение природы
- б) изображение людей
- в) изображение животных
- г) изображение предметов

11. Натюрморт – это:

- а) изображение природы
- б) изображение людей
- в) изображение предметов
- г) изображение животных

12. Композиция – это:

- а) закономерность расположения цветов в цветовом круге
- б) картина с изображением только животных
- в) составление, соединение различных частей в единое целое

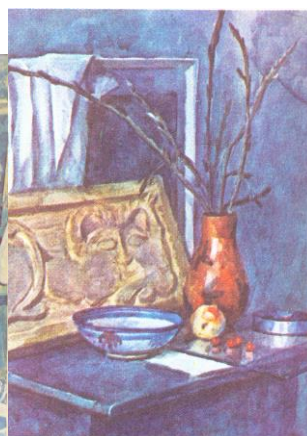
13. Выберите из предложенных изображений симметричные композиции:



а)

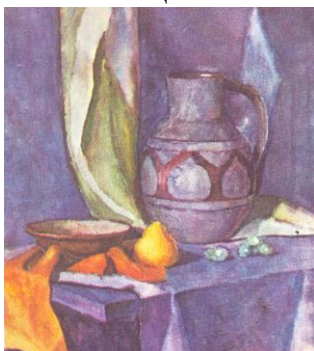


б)

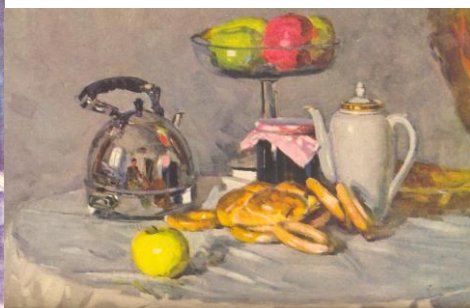


в)

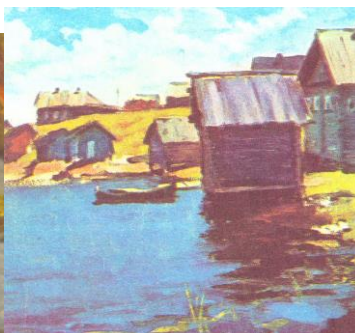
14. Выберите из предложенных изображений асимметричные композиции:



а)



б)

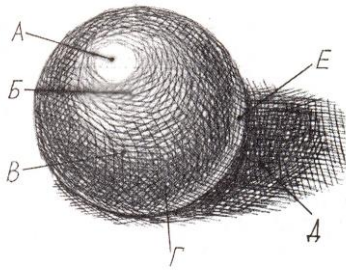


в)

15. Локальный цвет – это

- а) цвет, не характерный для окраски данного предмета
- б) цвет, характерный для данного предмета
- в) цвет, с учетом влияния освещения

16. Определите где находится – собственная тень, свет, полутон, падающая тень блик, рефлекс и подпишите на свои места



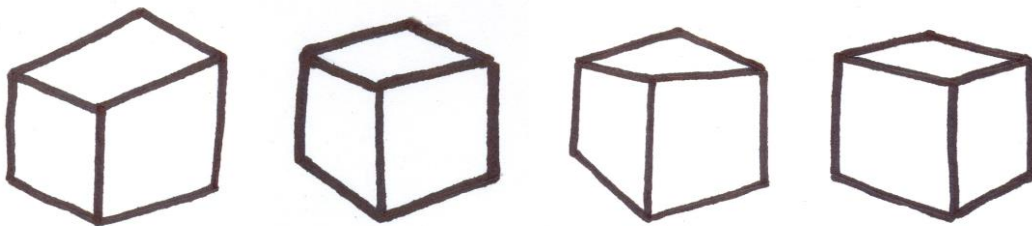
17. Блик – это:

- а) наиболее темное место на освещенной поверхности предмета
- б) наиболее светлое место на освещенной поверхности предмета

18. Рефлекс – это:

- а) освещение предмета в теневой части искусственным светом
- б) освещение предмета в теневой части отраженным светом
- в) освещение предмета в теневой части естественным светом

19. Выберите из предложенного правильные изображения куба в перспективе:



20. Пропорции – это:

- а) реальные размеры предметов; б) тональные соотношения предметов;
- в) соотношение размеров частей предмета друг к другу и к целому.
- б) тональные соотношения предметов;
- в) соотношение размеров частей предмета друг к другу и к целому.

ЛИТЕРАТУРА

1. Алексеев С. С. О цвете и красках - М., - 1962 - 110 с.
2. Беда Г.В. Живопись: Учеб.пособие для студ. пед. вузов. – М.: Просвещение, 1986. – 192 с., ил.
3. Беда Т. В. Основы изобразительной грамоты – Л., -1969 -155 с.
4. Буйнов А.Н., Смирнов Г.Б. Перспективные сведения о перспективе. /Под ред. К.Ф. Юона. – Профиздат, 1955, 387 с.
5. Возвращение к истокам. Народное искусство и детское творчество.

- Учеб. -метод. пособие. Под ред Шпикаловой Т.Я., Поровской Г.А. ВЛАДОС. М., 1999, 324 с.
6. Волков Н. Н. Цвет в живописи – М., -1965 – 148 с.
 7. Воронкова В.В. Воспитание и обучение детей во вспомогательной школе М.: “Школа-Пресс”, 1994, 287 с.
 8. Выготский Л.С. История развития высших психических функций М.: Педагогика, 1983, 376 с.
 9. Гальперин П.Я. Поэтапное формирование как метод психологических исследований. Актуальные проблемы возрастной психологии М., 1987, 354 с.
 10. Дубровина И.В. Об индивидуальных особенностях школьников М., 1975, 276 с.
 11. Изобразительное искусство в школе: Журнал
 12. Изобразительное искусство. Основы народного и декоративно-прикладного искусства. – М.: Мозаика-Синтез, 1997. – 160 с.
 13. Иогансон Б. О живописи – М., - 1965 – 90 с.
 14. Искусство в школе: Журнал
 15. История развития художественного образования: зарубежная и русская школы. Учеб. -метод. пособие /Поровская Г.А., НовГУ. 2005, 34 с.
 16. Кальнинг А. К. Акварельная живопись – М., -1968 – 105 с.
 17. Киплик Д. И. Техника живописи – М., - 1948 – 195 с.
 18. Колякина В.И.. Методика организации уроков коллективного творчества. - ГИЦ ВЛАДОС.2003.-176с.
 19. Кузин В.С. Методика преподавания изобразительного искусства в школе: Учеб.пособие для студентов. – 3-е изд. перераб. и доп. – М.:АГАР, 1998, 387 с.
 20. Кузин В.С. Основы обучения изобразительному искусству в школе: Пособие для учителей. - 2-е изд., доп. и перераб. – М.: Просвещение, 1977, 436 с.
 21. Лебединский В.В. Нарушения психического развития у детей М., 1985, 176 с.
 22. Мажуга А.И. Методические рекомендации по композиции. – Л., 1998. – 26 с.
 23. Молева Н.А. Выдающиеся русские художники-педагоги. М.: Просвещение, 1986.-123 с.
 24. Поташник М.М., Лазарева В.С. Управление развитием школы – М.: “Новая школа”, 1995, 243 с.
 25. Программы. Изобразительное искусство. 1-4, 5-9 классы. – М.: Просвеще-ние, 2000-2005- 143 с.
 26. Пучков А. Методика работы над натюрмортом: Учеб.пособие для ХГФ. - /А. Пучков, А. Триселев – М.: Просвещение, 1982. – 160 с.
 27. Пучков А. Триселев А. Методика работы над натюрмортом – М., - 1980 – 205 с.
 28. Ревякин П. П. Техника акварельной живописи – М., 1959 – 155 с.

29. Розенвассер Б.В. Беседы об искусстве: Пособие для учителей нач. классов. – М.: Просвещение, 1979, 354 с.
30. Ростовцев Н. Учебный рисунок: Учебно-метод. пособие для студ. – М.: Просвещение, 1988. – 249 с.
31. Ростовцев Н.Н. История методов обучения рисованию: Учеб.пособие. – М.: Просвещение, 1982, 276 с.
32. Ростовцев Н.Н. Методика преподавания изобразительного искусства в школе: Учеб.пособие для студ. ХГФ. – 3-е изд., перераб. и доп. – М.: Агар, 1998. – 256 с., ил.
33. Рубинштейн С.Л. Основы общей психологии Т. 1 – М., 1989, 275 с.
34. Секачева А. В. И др. Рисунок и живопись – М., 1983 – 207 с.
35. Селевко Г.К. Опыт системного анализа современных педагогических систем – Ярославль, 1996, 276 с.
36. Сокольникова Н.М. Изобразительное искусство и методика его преподавания в нач. школе: Учеб.пособие для студ. пед. вузов. – М.: Изд. центр “Академия”, 1999. – 368 с., ил.
37. Сокольникова Н.М. Изобразительное искусство: Учебник для учащихся 5-8 кл. В 4 ч. Ч 2. Основы живописи. – Обнинск: Титул, 1996, 96 с.
38. Сокольникова Н.М. Изобразительное искусство: Учебник для учащихся 5-8 кл. В 4 ч. Ч 3. Основы композиции. – Обнинск: Титул, 1996, 85 с.
39. Сурина М.О., Сурин А.А. История образования и цветодидактики. М. Издательский центр Март, 2003, 354 с.
40. Терентьев А.Е. Изображение животных и птиц средствами рисунка и живописи: Учеб.- метод. пособие для студ.- заочн. ХГФ. – М.: Просвещение, 1980. – 231 с.
41. Фрилинг Г., Ауэр К. Человек – цвет – пространство. Пер. с нем. – М.: Стройиздат, 1973, 254 с.
42. Шегаль Г. М. Колорит в живописи – М., 1957 – 186 с.
43. Школа изобразительного искусства в 10 выпусках
44. Шорохов Е.В. Методические рекомендации для студентов. /Е.В. Шорохов, Н.Н. Ростовцев и др. – М.: Просвещение, 1986. – 17 с
45. Шорохов Е.В. Основы композиции: Учебник для студ. ХГФ. – М.: Просвещение, 1986. – 207 с.
46. Шпикалова Т.Я. Народное искусство на уроках декоративного рисования: Пособие для учителей. – 2-е изд., перераб. и доп. – М.: Просвещение, 1979- 375 с.

для учащихся

1. Живопись / Пер. с англ. Кузнецова. – М., 2001, 174 с.
2. Иванова Л.В. Шедевры мирового зодчества. – Русич, 2001 (Малый атлас чудес света), 135 с.
3. Искусство – журнал
4. Искусство в школе - журнал

5. Костерин Н. П. Учебное рисование – М., 1980 – 265 с.
6. Краснов Н.В. Беседы по искусстве в средней школе – М.: Искусство, 1970, 154 с.
7. Мурзилка. Галерея искусств мурзилки: Журнал
8. Павлинов П. Я. Для тех, кто рисует – М., 1965 – 80 с.
9. Павлинов П. Я. Каждый может научиться рисовать – М., 1966 – 120с.
10. Смирнов Г. Б. Соловьев А. М. Начинающему художнику – Л. 1962 – 135 с.
11. Соколов А.В. Посмотри, подумай и ответь: Проверка знаний по изобразительному искусству: Из опыта работы. – М.: Просвещение, 1991, 58 с.
12. Сокольникова Н.М. Изобразительное искусство: Учебник для учащихся 5-8 кл. В 4 ч. Ч 2. Основы живописи. – Обнинск: Титул, 1996, 96 с.
13. Сокольникова Н.М. Изобразительное искусство: Учебник для учащихся 5-8 кл. В 4 ч. Ч 3. Основы композиции. – Обнинск: Титул, 1996, 85 с.
14. Сокольникова Н.М. Изобразительное искусство: Учебник для учащихся 5-8 кл. В 4 ч. Ч 4. Краткий словарь художественных терминов. – Обнинск: Титул, 1996, 95 с.
15. Энциклопедический словарь юного художника / Сост. Н.И. Платонова, В.Д. Синюков. – М.:Педагогика, 1983, 153 с.
16. Энциклопедия для детей Т. 7 Искусство. Часть 1 – 2-е изд., испр. / Глав. Ред. М.Д. Аксенова – М.: Аванта+, 1998, 594 с.
17. Энциклопедия для детей Т. 7 Искусство. Часть 2. Архитектура, изобразительное и декоративно-прикладное искусство XVII-XX веков / Глав. Ред. М.Д. Аксенова – М.: Аванта+, 1998, 527 с.
18. Юный художник: Журнал

СЛОВАРЬ ИСПОЛЬЗУЕМЫХ ТЕРМИНОВ

Абрис – линейные очертания изображаемой фигуры или предмета.

Академизм – направление, основанное на академизации (превращение в норму, образец, основу) художественной школы какого либо направления.

Акварель – водяные краски с растительным клеем в качестве связующего вещества и живопись ими.

Акцент – прием подчеркивания цветом, светом, линией или расположением в пространстве некоторой детали изображения, на которую нужно обратить внимание зрителя.

Блик – самое светлое, нередко блестящее место на поверхности предмета, которое соответствует выступающим со стороны светового источника частям объемной формы.

Воздушная перспектива – метод передачи удаления предметов на основе зрительного опыта, путем смягчения очертаний, ослабления детальности изображений, уменьшения яркости цвета и т. д.

Гамма цветовая – ряд взаимосвязанных оттенков цвета, создающих гармоническое целое, используемых при создании художественного произведения. Как правило, этот термин сопровождается обычными для цвета определениями (теплая, горячая, холодная, блеклая, светлая и т. д.).

Гармония- (от греч. *harmonia* «связь; созвучие; соразмерность»); согласованное и соразмерное сочетание всех элементов художественного произведения.

Градация – последовательное постепенное чередование, изменение цвета.

Гризайль – монохромная живопись в сером тоне.

Гуашь – краски для живописи, разводимые водой, от акварели отличаются наличием в составе белил, большей плотностью красочного слоя.

Горизонт – в теории перспективы условная прямая, соответствующая видимому горизонту. Может располагаться художником близ верхнего или нижнего края картины. Может быть высоким или низким.

Дополнительные цвета – цвета, которые при сопоставлении усиливают друг друга, при смешении же обесцвечиваются (красный – голубовато-зеленый, оранжевый – голубой, желтый – синий, зеленовато-желтый – фиолетовый, зеленый – пурпурный)

Колорит – система соотношений цветовых тонов, образующая определенное единство и являющаяся эстетическим претворением красочного многообразия действительности.

Композиция - (от исп. *Compsitio* «расположение, составление, сложение»); способ построения художественного произведения, принцип связи однотипных и разнородных компонентов и частей, согласованных между собой и с целым, в основе которых лежит идея.

Контур – внешние очертания фигуры или предмета.

Лессировка – один из приемов живописной техники, состоящий в нанесении очень тонких слоев прозрачных или полупрозрачных красок поверх высохшего плотного слоя.

Локальный цвет – термин живописной практики, означающий цвет, характерный для окраски самого предмета.

Моделировка – передача рельефа, формы изображаемых предметов и фигур в условиях того или иного освещения.

Муштабель – легкая палочка из крепкого дерева, с шарообразным окончанием, служащая живописцу опорой для правой руки при выполнении мелких деталей.

Набросок – произведение живописи, графики небольших размеров, бегло и быстро исполненное художником.

Натюрморт – (мертвая природа, натура) - жанр изобразительного искусства или произведение этого жанра. Сама постановка, которая является объектом изображения, тоже называется натюрмортом. Тихая жизнь вещей.

Нюанс (оттенок) – небольшое, часто едва заметное различие в цвете или светосиле между двумя родственными тонами.

Палитра – 1. Небольшая тонкая дощечка для смешения красок. 2. характер цветовых сочетаний, типичных для данной картины, для произведения данного художника.

Перспектива – научная дисциплина, изучающая закономерности изображения предметного мира в соответствии с его оптическим восприятием. Изменение в цвете и ясности очертаний, преимущественно на значительных расстояниях, исследует **воздушная перспектива**.

Пейзаж – жанр изобразительного искусства, изображение природы, окружающей среды, характерных ландшафтов.

Паспарту – картонная рамка для рисунка, фотографии, акварели.

Планы – пространственные зоны различной удаленности.

Пленэр – в живописи: правдивое отражение красочного богатства природы, проявляющегося в естественных природных условиях, живопись на открытом воздухе.

Полутон – цветовой тон, имеющий значение промежуточного, переходного в отношении к двум другим, близко расположенным и малоконтрастным цветам.

Пропорция - (от лат. proportio «соразмерность»), определенное соотношение частей предмета между собой по величине.

Силуэт - свойство формы фигур или предметов, видимых в массе (без деталей внутри контура), чаще всего темным пятном на светлом фоне.

Размывка – техника работы кистью с обильным применением воды, дающая возможность достигать сложных и богатых живописных эффектов.

Ракурс – (сокращение, укорачивание) перспективное сокращение изображенных предметов. Применяется для наиболее эффектной передачи движения и пространства.

Симметрия - соразмерность частей художественного целого как в отношении друг с другом, так и в соответствии с целым.

Рефлекс – элемент светописы, связан с эффектом освещения. Единичный эффект отраженного света, падающего на предмет или его часть (преимущественно затененную) от соседних с ним освещенных предметов или от неба.

Розетка – орнаментальный мотив в виде стилизованного распустившегося цветка (например, розы)

Симметрия - соразмерность частей художественного целого как в отношении друг с другом, так и в соответствии с целым.

Техника – совокупность специальных навыков, способов и приемов, посредством которых исполняется художественное произведение.

Эскиз - (фр. esquisse); предварительный набросок, легкий очерк.

Этюд – произведение вспомогательного характера и ограниченного размера, выполненное целиком с натуры.

Приложение 1

Календарный учебный график
на 2023-2024 учебный год
1 год обучения
группа 13-06 Ж

№ п/п	Месяц Число	Время проведения занятий	Форма занятий	Кол- во часов	Тема занятия	Место проведен ия	Форма контроля
1	14.09	15:00-15:40 15:50-16:30 16:40-17:20	Практическое занятие	3	Беседа о живописи.	Каб. 237	Беседа, наблюдение
2	21.09	15:00-15:40 15:50-16:30 16:40-17:20	Практическое занятие	3	Характеристики цвета.	Каб. 237	Беседа, наблюдение
3	28.09	15:00-15:40 15:50-16:30 16:40-17:20	Практическое занятие	3	Знакомство с приемами работы акварелью.	Каб. 237	Беседа, наблюдение
4	05.10	15:00-15:40 15:50-16:30 16:40-17:20	Практическое занятие	3	Закрепление приемов работы акварелью. Метод лессировки.	Каб. 237	Наблюдение
5	12.10	15:00-15:40 15:50-16:30 16:40-17:20	Практическое занятие	3	Этюды осенних листьев (листья крупные, конкретные по форме и цвету).	Каб. 237	Оценка
6	19.10	15:00-15:40 15:50-16:30 16:40-17:20	Практическое занятие	3	Изображение драпировок без складок.	Каб. 237	Наблюдение
7	26.10	15:00-15:40 15:50-16:30 16:40-17:20	Практическое занятие	3	Изображение гипсового шара в цветовой среде.	Каб. 237	Оценка
8	02.11	15:00-15:40 15:50-16:30 16:40-17:20	Практическое занятие	3	Этюд фрукта на цветном фоне	Каб. 237	
9	09.11	15:00-15:40 15:50-16:30 16:40-17:20	Практическое занятие	3	Этюд фрукта на цветном фоне	Каб. 237	Наблюдение. Оценка
10	16.11	15:00-15:40 15:50-16:30 16:40-17:20	Практическое занятие	3	Этюд простого предмета цилиндрической формы в цветной среде..	Каб. 237	
11	23.11	15:00-15:40 15:50-16:30 16:40-17:20	Практическое занятие	3	Этюд простого предмета цилиндрической формы в цветной среде.	Каб. 237	Оценка
12	30.11	15:00-15:40 15:50-16:30 16:40-17:20	Практическое занятие	3	Этюд сложного предмета цилиндрической формы в цветной среде.	Каб. 237	
13	7.12	15:00-15:40 15:50-16:30 16:40-17:20	Практическое занятие	3	Этюд сложного предмета цилиндрической формы в цветной среде.	Каб. 237	
14	14.12	15:00-15:40 15:50-16:30 16:40-17:20	Практическое занятие	3	Этюд сложного предмета цилиндрической формы в цветной среде.	Каб. 237	оценка
15	21.12	15:00-15:40 15:50-16:30 16:40-17:20	Практическое занятие	3	Этюд овощей или фруктов.	Каб. 237	
16	28.12	15:00-15:40 15:50-16:30 16:40-17:20	Практическое занятие	3	Изображение бидона на цветном фоне.	Каб. 237	
17	11.01	15:00-15:40 15:50-16:30	Практическое занятие	3	Изображение бидона на цветном фоне.	Каб. 237	Зачёт Оценка

		16:40-17:20					
18	18.01	15:00-15:40 15:50-16:30 16:40-17:20	Практическое занятие	3	Этюд овощей или фруктов.	Каб. 237	Наблюдение. Оценка
19	25.01	15:00-15:40 15:50-16:30 16:40-17:20	Практическое занятие	3	Гризайль.	Каб. 237	
20	01.02	15:00-15:40 15:50-16:30 16:40-17:20	Практическое занятие	3	Гризайль.	Каб. 237	
21	08.02	15:00-15:40 15:50-16:30 16:40-17:20	Практическое занятие	3	Гризайль.	Каб. 237	Оценка
22	15.02	15:00-15:40 15:50-16:30 16:40-17:20	Практическое занятие	3	Натюрморт с предметами из предыдущего натюрморта, но в цвете.	Каб. 237	
23	22.02	15:00-15:40 15:50-16:30 16:40-17:20	Практическое занятие	3	Натюрморт с предметами из предыдущего натюрморта, но в цвете.	Каб. 237	
24	29.02	15:00-15:40 15:50-16:30 16:40-17:20	Практическое занятие	3	Натюрморт с предметами из предыдущего натюрморта, но в цвете.	Каб. 237	Оценка
25	07.03	15:00-15:40 15:50-16:30 16:40-17:20	Практическое занятие	3	Этюд простого предмета быта с двумя драпировками.	Каб. 237	
26	14.03	15:00-15:40 15:50-16:30 16:40-17:20	Практическое занятие	3	Этюд простого предмета быта с двумя драпировками.	Каб. 237	
27	21.03	15:00-15:40 15:50-16:30 16:40-17:20	Практическое занятие	3	Этюд простого предмета быта с двумя драпировками.	Каб. 237	Наблюдение Оценка
28	28.03	15:00-15:40 15:50-16:30 16:40-17:20	Практическое занятие	3	Натюрморт с простым предметом быта и овощами в теплой цветовой среде.	Каб. 237	
29	04.04	15:00-15:40 15:50-16:30 16:40-17:20	Практическое занятие	3	Натюрморт с простым предметом быта и овощами в теплой цветовой среде.	Каб. 237	Оценка
30	11.04	15:00-15:40 15:50-16:30 16:40-17:20	Практическое занятие	3	Натюрморт с предметами из предыдущего натюрморта, но в холодной цветовой среде. Экзаменационная постановка.	Каб. 237	
31	18.04	15:00-15:40 15:50-16:30 16:40-17:20	Практическое занятие	3	Натюрморт с предметами из предыдущего натюрморта, но в холодной цветовой среде. Экзаменационная постановка.	Каб. 237	
32	25.04	15:00-15:40 15:50-16:30 16:40-17:20	Практическое занятие	3	Натюрморт с предметами из предыдущего натюрморта, но в холодной цветовой среде. Экзаменационная постановка	Каб. 237	Экзамен Оценка
33	02.05	15:00-15:40 15:50-16:30	Практическое занятие	3	Пленэр. Этюд дерева (куста) на	Каб. 237	Беседа, наблюдение

		16:40-17:20			фоне неба с частью земли.		
34	16.05	15:00-15:40 15:50-16:30 16:40-17:20	Практическое занятие	3	Пленэр. Этюд дерева, полевых цветов, лопухов.	Каб. 237	Беседа, наблюдение
35	23.05	15:00-15:40 15:50-16:30 16:40-17:20	Практическое занятие	3	Пленэр. Этюд воды с камнями, зеленью.	Каб. 237	Беседа, наблюдение
36	30.05	15:00-15:40 15:50-16:30 16:40-17:20	Практическое занятие	3	Пленэр. Этюд несложного пейзажа.	Каб. 237	Беседа, Наблюдение Просмотр и обсуждение работ

2 год обучения группа 23-06 Ж

№ п/п	Месяц Число	Время проведения занятий	Форма занятий	Кол-во часов	Тема занятия	Место проведения	Форма контроля
1	12.09	15:00-15:40 15:50-16:30 16:40-17:20	Практическое занятие	3	Этюды овощей и фруктов или цветов на фоне цветной драпировки.	Каб. 237	
2	19.09	15:00-15:40 15:50-16:30 16:40-17:20	Практическое занятие	3	Этюды овощей и фруктов или цветов на фоне цветной драпировки.	Каб. 237	
3	26.09	15:00-15:40 15:50-16:30 16:40-17:20	Практическое занятие	3	Этюды овощей и фруктов или цветов на фоне цветной драпировки	Каб. 237	Наблюдение
4	03.10	15:00-15:40 15:50-16:30 16:40-17:20	Практическое занятие	3	Выполнение натюрморта в технике а-ля прима.	Каб. 237	
5	10.10	15:00-15:40 15:50-16:30 16:40-17:20	Практическое занятие	3	Выполнение натюрморта в технике а-ля прима.	Каб. 237	
6	17.10	15:00-15:40 15:50-16:30 16:40-17:20	Практическое занятие	3	Выполнение натюрморта в технике а-ля прима.	Каб. 237	Оценка
7	24.10	15:00-15:40 15:50-16:30 16:40-17:20	Практическое занятие	3	Натюрморт из двух предметов быта и корзиной, близких по цвету.	Каб. 237	
8	31.10	15:00-15:40 15:50-16:30 16:40-17:20	Практическое занятие	3	Натюрморт из двух предметов быта и корзиной, близких по цвету.	Каб. 237	
9	07.11	15:00-15:40 15:50-16:30 16:40-17:20	Практическое занятие	3	Натюрморт из двух предметов быта и корзиной, близких по цвету.	Каб. 237	
10	14.11	15:00-15:40 15:50-16:30 16:40-17:20	Практическое занятие	3	Натюрморт из двух предметов быта и корзиной, близких по цвету.	Каб. 237	Оценка.
11	21.11	15:00-15:40 15:50-16:30 16:40-17:20	Практическое занятие	3	Натюрморт из двух-трёх предметов на тёмном фоне.	Каб. 237	
12	28.11	15:00-15:40 15:50-16:30 16:40-17:20	Практическое занятие	3	Натюрморт из двух-трёх предметов на тёмном фоне.	Каб. 237	
13	05.12	15:00-15:40 15:50-16:30 16:40-17:20	Практическое занятие	3	Натюрморт с предметом быта .	Каб. 237	

14	12.12	15:00-15:40 15:50-16:30 16:40-17:20	Практическое занятие	3	Натюрморт с предметом быта .	Каб. 237	
15	19.12	15:00-15:40 15:50-16:30 16:40-17:20	Практическое занятие	3	Натюрморт с предметом быта .	Каб. 237	
16	26.12	15:00-15:40 15:50-16:30 16:40-17:20	Практическое занятие	3	Натюрморт с предметом быта .	Каб. 237	Зачет. Оценка.
17	09.01	15:00-15:40 15:50-16:30 16:40-17:20	Практическое занятие	3	Натюрморт из двух-трёх предметов на тёмном фоне..	Каб. 237	оценка
18	16.01	15:00-15:40 15:50-16:30 16:40-17:20	Практическое занятие	3	Натюрморт из двух-трёх предметов быта и предметом быта из стекла.	Каб. 237	
19	23.01	15:00-15:40 15:50-16:30 16:40-17:20	Практическое занятие	3	Натюрморт из двух-трёх предметов быта и предметом быта из стекла.	Каб. 237	
20	30.01	15:00-15:40 15:50-16:30 16:40-17:20	Практическое занятие	3	Натюрморт из двух-трёх предметов быта и предметом быта из стекла	Каб. 237	Оценка
21	06.02	15:00-15:40 15:50-16:30 16:40-17:20	Практическое занятие	3	Натюрморт из двух-трёх предметов быта с металлическим предметом.	Каб. 237	
22	13.02	15:00-15:40 15:50-16:30 16:40-17:20	Практическое занятие	3	Натюрморт из двух-трёх предметов быта с металлическим предметом..	Каб. 237	
23	20.02	15:00-15:40 15:50-16:30 16:40-17:20	Практическое занятие	3	Натюрморт из двух-трёх предметов быта с металлическим предметом.	Каб. 237	Оценка
24	27.02	15:00-15:40 15:50-16:30 16:40-17:20	Практическое занятие	3	Натюрморт из двух-трёх предметов быта с металлическим предметом.	Каб. 237	
25	05.03	15:00-15:40 15:50-16:30 16:40-17:20	Практическое занятие	3	Натюрморт в холодной цветовой гамме при теплом освещении.	Каб. 237	
26	12.03	15:00-15:40 15:50-16:30 16:40-17:20	Практическое занятие	3	Натюрморт в холодной цветовой гамме при теплом освещении.	Каб. 237	
27	19.03	15:00-15:40 15:50-16:30 16:40-17:20	Практическое занятие	3	Натюрморт в холодной цветовой гамме при теплом освещении.	Каб. 237	
28	26.03	15:00-15:40 15:50-16:30 16:40-17:20	Практическое занятие	3	Натюрморт в холодной цветовой гамме при теплом освещении.	Каб. 237	Оценка
29	02.04	15:00-15:40 15:50-16:30 16:40-17:20	Практическое занятие	3	Натюрморт из предметов быта на контрастные отношения.	Каб. 237	
30	09.04	15:00-15:40 15:50-16:30 16:40-17:20	Практическое занятие	3	Натюрморт из предметов быта на контрастные отношения.	Каб. 237	
31	16.04	15:00-15:40 15:50-16:30 16:40-17:20	Практическое занятие	3	Натюрморт из предметов быта на контрастные отношения.	Каб. 237	

32	23.04	15:00-15:40 15:50-16:30 16:40-17:20	Практическое занятие	3	Натюрморт из предметов быта на контрастные отношения.	Каб. 237	Экзамен. Оценка
33	30.04	15:00-15:40 15:50-16:30 16:40-17:20	Практическое занятие	3	Пленэр. Этуд пейзажа с ярко выраженной плановостью.	Каб. 237	Беседа, наблюдение
34	07.05	15:00-15:40 15:50-16:30 16:40-17:20	Практическое занятие	3	Пленэр. Этуд группы деревьев с архитектурной постройкой.	Каб. 237	Беседа, наблюдение
35	14.05	15:00-15:40 15:50-16:30 16:40-17:20	Практическое занятие	3	Пленэр. Этуд группы деревьев с архитектурной постройкой.	Каб. 237	Беседа, наблюдение
36	21.05	15:00-15:40 15:50-16:30 16:40-17:20	Практическое занятие	3	Пленэр. Этуд пейзажа с фигурой человека, животных.	Каб. 237	Беседа, Наблюдение Просмотр и обсуждение работ

**3 год обучения
группа 33-06Ж**

№ п/п	Месяц Число	Время проведения занятий	Форма занятий	Кол-во часов	Тема занятия	Место проведения	Форма контроля
1	14.09	17:30-18:10 18:20-19:00 19:10-19:50	Практическое занятие	3	Осенний натюрморт.	каб.244	Наблюдение
2	21.09	17:30-18:10 18:20-19:00 19:10-19:50	Практическое занятие	3	Осенний натюрморт.	каб.244	
3	28.09	17:30-18:10 18:20-19:00 19:10-19:50	Практическое занятие	3	Осенний натюрморт.	каб.244	
4	05.10	17:30-18:10 18:20-19:00 19:10-19:50	Практическое занятие	3	Осенний натюрморт.	каб.244	оценка
5	12.10	17:30-18:10 18:20-19:00 19:10-19:50	Практическое занятие	3	Этуд фигуры человека	каб.244	Беседа, наблюдение, оценка
6	19.10	17:30-18:10 18:20-19:00 19:10-19:50	Практическое занятие	3	Натюрморт с крупным предметом быта и драпировкой с орнаментом.	каб.244	
7	26.10	17:30-18:10 18:20-19:00 19:10-19:50	Практическое занятие	3	Натюрморт с крупным предметом быта и драпировкой с орнаментом.	каб.244	
8	02.11	17:30-18:10 18:20-19:00 19:10-19:50	Практическое занятие	3	Натюрморт с крупным предметом быта и драпировкой с орнаментом.	каб.244	
9	09.11	17:30-18:10 18:20-19:00 19:10-19:50	Практическое занятие	3	Натюрморт с крупным предметом быта и драпировкой с орнаментом.	каб.244	Оценка
10	16.11	17:30-18:10 18:20-19:00 19:10-19:50	Практическое занятие	3	Натюрморт из трех предметов быта различной фактуры.	каб.244	
11	23.11	17:30-18:10 18:20-19:00	Практическое занятие	3	Натюрморт из трех предметов быта	каб.244	

		19:10-19:50			различной фактуры.		
12	30.11	17:30-18:10 18:20-19:00 19:10-19:50	Практическое занятие	3	Натюрморт из трех предметов различной фактуры.	каб.244	
13	07.12	17:30-18:10 18:20-19:00 19:10-19:50	Практическое занятие	3	Натюрморт из трех предметов различной фактуры.	каб.244	Оценка
14	14.12	17:30-18:10 18:20-19:00 19:10-19:50	Практическое занятие	3	Натюрморт из двух предметов быта различной фактуры.	каб.244	
15	21.12	17:30-18:10 18:20-19:00 19:10-19:50	Практическое занятие	3	Натюрморт из двух предметов быта различной фактуры.	каб.244	
16	28.12	17:30-18:10 18:20-19:00 19:10-19:50	Практическое занятие	3	Натюрморт из двух предметов быта различной фактуры.	каб.244	
17	11.01	17:30-18:10 18:20-19:00 19:10-19:50	Практическое занятие	3	Знакомство с техникой гуаши. Приемы работы.	каб.244	Зачет. Оценка
18	18.01	17:30-18:10 18:20-19:00 19:10-19:50	Практическое занятие	3	Знакомство с техникой гуаши. Приемы работы.	каб.244	Беседа, Наблюдение
19	25.01	17:30-18:10 18:20-19:00 19:10-19:50	Практическое занятие	3	Этюд овощей и фруктов.	каб.244	Наблюдение
20	01.02	17:30-18:10 18:20-19:00 19:10-19:50	Практическое занятие	3	Этюд стеклянного предмета.	каб.244	Оценка
21	08.02	17:30-18:10 18:20-19:00 19:10-19:50	Практическое занятие	3	Натюрморт в теплой цветовой гамме с Чучелом птицы	каб.244	
22	15.02	17:30-18:10 18:20-19:00 19:10-19:50	Практическое занятие	3	Натюрморт в теплой цветовой гамме с Чучелом птицы	каб.244	
23	22.02	17:30-18:10 18:20-19:00 19:10-19:50	Практическое занятие	3	Натюрморт в теплой цветовой гамме с Чучелом птицы	каб.244	
24	29.02	17:30-18:10 18:20-19:00 19:10-19:50	Практическое занятие	3	Натюрморт в теплой цветовой гамме с Чучелом птицы	каб.244	Оценка
25	07.03	17:30-18:10 18:20-19:00 19:10-19:50	Практическое занятие	3	Тематическая постановка. Натюрморт из крупных предметов в пространственной среде.	каб.244	
26	14.03	17:30-18:10 18:20-19:00 19:10-19:50	Практическое занятие	3	Тематическая постановка. Натюрморт из крупных предметов в пространственной среде.	каб.244	
27	21.03	17:30-18:10 18:20-19:00 19:10-19:50	Практическое занятие	3	Тематическая постановка. Натюрморт из крупных предметов в пространственной среде.	каб.244	
28	28.03	17:30-18:10 18:20-19:00 19:10-19:50	Практическое занятие	3	Тематическая постановка. Натюрморт из крупных предметов в пространственной среде..	каб.244	Оценка
29	04.04	17:30-18:10 18:20-19:00 19:10-19:50	Практическое занятие	3	Натюрморт с предметами быта в холодной цветовой гамме.	каб.244	

					Экзаменационная постановка		
30	11.04	17:30-18:10 18:20-19:00 19:10-19:50	Практическое занятие	3	Натюрморт с предметами быта в холодной цветовой гамме. Экзаменационная постановка.	каб.244	
31	18.04	17:30-18:10 18:20-19:00 19:10-19:50	Практическое занятие	3	Натюрморт с предметами быта в холодной цветовой гамме. Экзаменационная постановка.постановка.	каб.244	
32	25.04	17:30-18:10 18:20-19:00 19:10-19:50	Практическое занятие	3	Натюрморт с предметами быта в холодной цветовой гамме. Экзаменационная постановка.	каб.244	Экзамен, оценка
33	16.05	17:30-18:10 18:20-19:00 19:10-19:50	Практическое занятие	3	Пленэр. Этюды характерного уголка природы.	каб.244	
34	23.05	17:30-18:10 18:20-19:00 19:10-19:50	Практическое занятие	3	Пленэр. Этюды характерного уголка природы.	каб.244	Беседа, наблюдение
35	30.05	17:30-18:10 18:20-19:00 19:10-19:50	Практическое занятие	3	Пленэр. Короткие этюды на состояние: солнечно, жарко, пасмурно, туманно, утро, вечер.	каб.244	
36	06.06	17:30-18:10 18:20-19:00 19:10-19:50	Практическое занятие	3	Пленэр. Короткие этюды на состояние: солнечно, жарко, пасмурно, туманно, утро, вечер.	каб.244	Беседа, Наблюдение Просмотр и обсуждение работ

**4 год обучения
группа 43-00Ж**

№ п/п	Месяц Число	Время проведения занятий	Форма занятий	Кол-во часов	Тема занятия	Место проведения	Форма контроля
1	12.09	17:30-18:10 18:20-19:00 19:10-19:50	Практическое занятие	3	Этюд овощей, фруктов и предметов быта.		Наблюдение
2	19.09	17:30-18:10 18:20-19:00 19:10-19:50	Практическое занятие	3	Натюрморт “Дары леса”.		
3	26.09	17:30-18:10 18:20-19:00 19:10-19:50	Практическое занятие	3	Натюрморт “Дары леса”.		
4	03.10	17:30-18:10 18:20-19:00 19:10-19:50	Практическое занятие	3	Натюрморт “Дары леса».		Оценка
5	10.10	17:30-18:10 18:20-19:00 19:10-19:50	Практическое занятие	3	Натюрморт из темных предметов в среде темных драпировок.		
6	17.10	17:30-18:10 18:20-19:00 19:10-19:50	Практическое занятие	3	Натюрморт из темных предметов в среде темных драпировок.		
7	24.10	17:30-18:10	Практическое	3	Натюрморт из темных		

		18:20-19:00 19:10-19:50	занятие		предметов в среде темных драпировок.		
8	31.10	17:30-18:10 18:20-19:00 19:10-19:50	Практическое занятие	3	Натюрморт из темных предметов в среде темных драпировок.		Оценка
9	07.11	17:30-18:10 18:20-19:00 19:10-19:50	Практическое занятие	3	Натюрморт на сближенные цветовые отношения.		
10	14.11	17:30-18:10 18:20-19:00 19:10-19:50	Практическое занятие	3	Натюрморт на сближенные цветовые отношения.		
11	21.11	17:30-18:10 18:20-19:00 19:10-19:50	Практическое занятие	3	Натюрморт на сближенные цветовые отношения.		
12	28.11	17:30-18:10 18:20-19:00 19:10-19:50	Практическое занятие	3	Натюрморт на сближенные цветовые отношения.		Оценка
13	05.12	17:30-18:10 18:20-19:00 19:10-19:50	Практическое занятие	3	Тематический натюрморт из двух-трех предметов.		
14	12.12	17:30-18:10 18:20-19:00 19:10-19:50	Практическое занятие	3	Натюрморт из двух-трех предметов, близких по цвету.		
15	19.12	17:30-18:10 18:20-19:00 19:10-19:50	Практическое занятие	3	Натюрморт из двух-трех предметов, близких по цвету.		
16	26.12	17:30-18:10 18:20-19:00 19:10-19:50	Практическое занятие	3	Натюрморт из двух-трех предметов, близких по цвету.		
17	09.01	17:30-18:10 18:20-19:00 19:10-19:50	Практическое занятие	3	Натюрморт из двух-трех предметов, близких по цвету.		Зачет. Оценка.
18	16.01	17:30-18:10 18:20-19:00 19:10-19:50	Практическое занятие	3	Тематический натюрморт из двух-трех предметов.		
19	23.01	17:30-18:10 18:20-19:00 19:10-19:50	Практическое занятие	3	Тематический натюрморт из двух-трех предметов.		
20	30.01	17:30-18:10 18:20-19:00 19:10-19:50	Практическое занятие	3	Тематический натюрморт из двух-трех предметов.		Оценка
21	06.02	17:30-18:10 18:20-19:00 19:10-19:50	Практическое занятие	3	Натюрморт из крупных бытовых предметов в интерьере.		
22	13.02	17:30-18:10 18:20-19:00 19:10-19:50	Практическое занятие	3	Натюрморт из крупных бытовых предметов в интерьере.		
23	20.02	17:30-18:10 18:20-19:00 19:10-19:50	Практическое занятие	3	Натюрморт из крупных бытовых предметов в интерьере.		
24	27.02	17:30-18:10 18:20-19:00 19:10-19:50	Практическое занятие	3	Натюрморт из крупных бытовых предметов в интерьере.		Оценка
25	05.03	17:30-18:10 18:20-19:00	Практическое занятие	3	Натюрморт против света из предметов, различных		

		19:10-19:50			по форме и цвету.		
26	12.03	17:30-18:10 18:20-19:00 19:10-19:50	Практическое занятие	3	Натюрморт против света из предметов, различных по форме и цвету.		
27	19.03	17:30-18:10 18:20-19:00 19:10-19:50	Практическое занятие	3	Натюрморт против света из предметов, различных по форме и цвету.		
28	26.03	17:30-18:10 18:20-19:00 19:10-19:50	Практическое занятие	3	Натюрморт против света из предметов, различных по форме и цвету.		Оценка
29	26.03	17:30-18:10 18:20-19:00 19:10-19:50	Практическое занятие	3	Натюрморт из предметов быта различных фактур. Экзаменационная постановка.		
30	02.04	17:30-18:10 18:20-19:00 19:10-19:50	Практическое занятие	3	Натюрморт из предметов быта различных фактур. Экзаменационная постановка.		
31	09.04	17:30-18:10 18:20-19:00 19:10-19:50	Практическое занятие	3	Натюрморт из предметов быта различных фактур. Экзаменационная постановка.		
32	16.04	17:30-18:10 18:20-19:00 19:10-19:50	Практическое занятие	3	Натюрморт из предметов быта различных фактур. Экзаменационная постановка.		Экзамен. Оценка
33	23.04	17:30-18:10 18:20-19:00 19:10-19:50	Практическое занятие	3	Пленэр. Этюды характерного уголка природы.		
34	30.04	17:30-18:10 18:20-19:00 19:10-19:50	Практическое занятие	3	Пленэр. Этюды характерного уголка природы.		Беседа, наблюдение
35	07.05	17:30-18:10 18:20-19:00 19:10-19:50	Практическое занятие	3	Пленэр. Короткие этюды на состоянии: солнечно, жарко, пасмурно, туманно, утро, вечер.		
36	14.05	17:30-18:10 18:20-19:00 19:10-19:50	Практическое занятие	3	Пленэр. Короткие этюды на состоянии: солнечно, жарко, пасмурно, туманно, утро, вечер.		Беседа, Наблюдение Просмотр и обсуждение работ

**1 год обучения
группа 13-07Ж**

№ п/п	Месяц Число	Время проведения занятий	Форма занятий	Кол-во часов	Тема занятия	Место проведения	Форма контроля
1	14.09	15:00-15:40 15:50-16:30 16:40-17:20	Практическое занятие	3	Беседа о живописи.	Новый каб.	Беседа, наблюдение
2	21.09	15:00-15:40 15:50-16:30	Практическое занятие	3	Характеристики цвета.	Новый каб.	Беседа, наблюдение

		16:40-17:20					
3	28.09	15:00-15:40 15:50-16:30 16:40-17:20	Практическое занятие	3	Знакомство с приемами работы акварелью.	Новый каб.	Беседа, наблюдение
4	5.10	15:00-15:40 15:50-16:30 16:40-17:20	Практическое занятие	3	Закрепление приемов работы акварелью. Метод лессировки.	Новый каб.	Наблюдение
5	12.10	15:00-15:40 15:50-16:30 16:40-17:20	Практическое занятие	3	Этюды осенних листьев (листья крупные, конкретные по форме и цвету).	Новый каб.	Оценка
6	19.10	15:00-15:40 15:50-16:30 16:40-17:20	Практическое занятие	3	Изображение драпировок без складок.	Новый каб.	Наблюдение
7	26.10	15:00-15:40 15:50-16:30 16:40-17:20	Практическое занятие	3	Изображение гипсового шара в цветовой среде.	Новый каб.	Оценка
8	2.11	15:00-15:40 15:50-16:30 16:40-17:20	Практическое занятие	3	Этюд фрукта на цветном фоне	Новый каб.	
9	2.11	15:00-15:40 15:50-16:30 16:40-17:20	Практическое занятие	3	Этюд фрукта на цветном фоне	Новый каб.	Наблюдение
10	9.11	15:00-15:40 15:50-16:30 16:40-17:20	Практическое занятие	3	Этюд простого предмета цилиндрической формы в цветной среде..	Новый каб.	
11	16.11	15:00-15:40 15:50-16:30 16:40-17:20	Практическое занятие	3	Этюд простого предмета цилиндрической формы в цветной среде.	Новый каб.	Оценка
12	23.11	15:00-15:40 15:50-16:30 16:40-17:20	Практическое занятие	3	Этюд сложного предмета цилиндрической формы в цветной среде.	Новый каб.	
13	30.11	15:00-15:40 15:50-16:30 16:40-17:20	Практическое занятие	3	Этюд сложного предмета цилиндрической формы в цветной среде.	Новый каб.	
14	7.12	15:00-15:40 15:50-16:30 16:40-17:20	Практическое занятие	3	Этюд сложного предмета цилиндрической формы в цветной среде.	Новый каб.	оценка
15	14.12	15:00-15:40 15:50-16:30 16:40-17:20	Практическое занятие	3	Этюд овощей или фруктов.	Новый каб.	
16	21.12	15:00-15:40 15:50-16:30 16:40-17:20	Практическое занятие	3	Изображение бидона на цветном фоне.	Новый каб.	Зачет. Оценка
17	28.12	15:00-15:40 15:50-16:30 16:40-17:20	Практическое занятие	3	Изображение бидона на цветном фоне.	Новый каб.	
18	11.01	15:00-15:40 15:50-16:30 16:40-17:20	Практическое занятие	3	Этюд овощей или фруктов.	Новый каб.	Наблюдение
19	18.01	15:00-15:40 15:50-16:30 16:40-17:20	Практическое занятие	3	Гризайль.	Новый каб.	
20	25.01	15:00-15:40 15:50-16:30 16:40-17:20	Практическое занятие	3	Гризайль.	Новый каб.	
21	01.02	15:00-15:40 15:50-16:30 16:40-17:20	Практическое занятие	3	Гризайль.	Новый каб.	Оценка
22	08.02	15:00-15:40 15:50-16:30 16:40-17:20	Практическое занятие	3	Натюрморт с предметами из предыдущего натюрморта, но в цвете.	Новый каб.	

23	15.02	15:00-15:40 15:50-16:30 16:40-17:20	Практическое занятие	3	Натюрморт с предметами из предыдущего натюрморта, но в цвете.	Новый каб.	
24	22.02	15:00-15:40 15:50-16:30 16:40-17:20	Практическое занятие	3	Натюрморт с предметами из предыдущего натюрморта, но в цвете.	Новый каб.	Оценка
25	29.02	15:00-15:40 15:50-16:30 16:40-17:20	Практическое занятие	3	Этюд простого предмета быта с двумя драпировками.	Новый каб.	
26	07.03	15:00-15:40 15:50-16:30 16:40-17:20	Практическое занятие	3	Этюд простого предмета быта с двумя драпировками.	Новый каб.	
27	14.03	15:00-15:40 15:50-16:30 16:40-17:20	Практическое занятие	3	Этюд простого предмета быта с двумя драпировками.	Новый каб.	Наблюдение
28	21.03	15:00-15:40 15:50-16:30 16:40-17:20	Практическое занятие	3	Натюрморт с простым предметом быта и овощами в теплой цветовой среде.	Новый каб.	
29	28.03	15:00-15:40 15:50-16:30 16:40-17:20	Практическое занятие	3	Натюрморт с простым предметом быта и овощами в теплой цветовой среде.	Новый каб.	Оценка
30	04.04	15:00-15:40 15:50-16:30 16:40-17:20	Практическое занятие	3	Натюрморт с предметами из предыдущего натюрморта, но в холодной цветовой среде. Экзаменационная постановка.	Новый каб.	
31	11.04	15:00-15:40 15:50-16:30 16:40-17:20	Практическое занятие	3	Натюрморт с предметами из предыдущего натюрморта, но в холодной цветовой среде. Экзаменационная постановка.	Новый каб.	
32	18.04	15:00-15:40 15:50-16:30 16:40-17:20	Практическое занятие	3	Натюрморт с предметами из предыдущего натюрморта, но в холодной цветовой среде. Экзаменационная постановка	Новый каб.	Экзамен Оценка
33	25.04	15:00-15:40 15:50-16:30 16:40-17:20	Практическое занятие	3	Пленэр. Этюд дерева (куста) на фоне неба с частью земли.	Новый каб.	Беседа, наблюдение
34	02.05	15:00-15:40 15:50-16:30 16:40-17:20	Практическое занятие	3	Пленэр. Этюд дерева, полевых цветов, лопухов.	Новый каб.	Беседа, наблюдение
35	16.05	15:00-15:40 15:50-16:30 16:40-17:20	Практическое занятие	3	Пленэр. Этюд воды с камнями, зеленью.	Новый каб.	Беседа, наблюдение
36	23.05	15:00-15:40 15:50-16:30 16:40-17:20	Практическое занятие	3	Пленэр. Этюд несложного пейзажа.	Новый каб.	Беседа, Наблюдение Просмотр и обсуждение работ

**2 год обучения
группа 23-07Ж**

№	Месяц	Время	Форма занятий	Кол-	Тема занятия	Место	Форма
---	-------	-------	---------------	------	--------------	-------	-------

п/п	Число	проведения занятий		во часов		проведения	контроля
1	15.09	17:30-18:10 18:20-19:00 19:10-19:50	Практическое занятие	3	Этюды овощей и фруктов или цветов на фоне цветной драпировки.	Новый каб.	
2	22.09	17:30-18:10 18:20-19:00 19:10-19:50	Практическое занятие	3	Этюды овощей и фруктов или цветов на фоне цветной драпировки.	Новый каб.	
3	29.09	17:30-18:10 18:20-19:00 19:10-19:50	Практическое занятие	3	Этюды овощей и фруктов или цветов на фоне цветной драпировки	Новый каб.	Наблюдение
4	6.10	17:30-18:10 18:20-19:00 19:10-19:50	Практическое занятие	3	Выполнение натюрморта в технике а-ля прима.	Новый каб.	
5	13.10	17:30-18:10 18:20-19:00 19:10-19:50	Практическое занятие	3	Выполнение натюрморта в технике а-ля прима.	Новый каб.	
6	20.10	17:30-18:10 18:20-19:00 19:10-19:50	Практическое занятие	3	Выполнение натюрморта в технике а-ля прима.	Новый каб.	Оценка
7	27.10	17:30-18:10 18:20-19:00 19:10-19:50	Практическое занятие	3	Натюрморт из двух предметов быта и корзиной, близких по цвету.	Новый каб.	
8	3.11	17:30-18:10 18:20-19:00 19:10-19:50	Практическое занятие	3	Натюрморт из двух предметов быта и корзиной, близких по цвету.	Новый каб.	
9	10.11	17:30-18:10 18:20-19:00 19:10-19:50	Практическое занятие	3	Натюрморт из двух предметов быта и корзиной, близких по цвету.	Новый каб.	
10	17.11	17:30-18:10 18:20-19:00 19:10-19:50	Практическое занятие	3	Натюрморт из двух предметов быта и корзиной, близких по цвету.	Новый каб.	Оценка
11	24.11	17:30-18:10 18:20-19:00 19:10-19:50	Практическое занятие	3	Натюрморт из двух-трёх предметов на тёмном фоне.	Новый каб.	
12	1.12	17:30-18:10 18:20-19:00 19:10-19:50	Практическое занятие	3	Натюрморт из двух-трёх предметов на тёмном фоне.	Новый каб.	
13	8.12	17:30-18:10 18:20-19:00 19:10-19:50	Практическое занятие	3	Натюрморт с предметом быта .	Новый каб.	
14	15.12	17:30-18:10 18:20-19:00 19:10-19:50	Практическое занятие	3	Натюрморт с предметом быта .	Новый каб.	
15	22.12	17:30-18:10 18:20-19:00 19:10-19:50	Практическое занятие	3	Натюрморт с предметом быта .	Новый каб.	
16	29.12	17:30-18:10 18:20-19:00 19:10-19:50	Практическое занятие	3	Натюрморт с предметом быта .	Новый каб.	Зачет. Оценка.
17	12.01	17:30-18:10 18:20-19:00 19:10-19:50	Практическое занятие	3	Натюрморт из двух-трёх предметов на тёмном фоне..	Новый каб.	оценка
18	19.01	17:30-18:10 18:20-19:00 19:10-19:50	Практическое занятие	3	Натюрморт из двух-трёх предметов быта и предметом быта из стекла.	Новый каб.	
19	26.01	17:30-18:10 18:20-19:00	Практическое занятие	3	Натюрморт из двух-трёх предметов быта и	Новый каб.	

		19:10-19:50			предметом быта из стекла.		
20	2.02	17:30-18:10 18:20-19:00 19:10-19:50	Практическое занятие	3	Натюрморт из двух-трёх предметов быта и предметом быта из стекла	Новый каб.	Оценка
21	9.02	17:30-18:10 18:20-19:00 19:10-19:50	Практическое занятие	3	Натюрморт из двух-трёх предметов быта с металлическим предметом.	Новый каб.	
22	16.02	17:30-18:10 18:20-19:00 19:10-19:50	Практическое занятие	3	Натюрморт из двух-трёх предметов быта с металлическим предметом..	Новый каб.	
23	01.03	17:30-18:10 18:20-19:00 19:10-19:50	Практическое занятие	3	Натюрморт из двух-трёх предметов быта с металлическим предметом.	Новый каб.	Оценка
24	15.03	17:30-18:10 18:20-19:00 19:10-19:50	Практическое занятие	3	Натюрморт из двух-трёх предметов быта с металлическим предметом.	Новый каб.	
25	22.03	17:30-18:10 18:20-19:00 19:10-19:50	Практическое занятие	3	Натюрморт в холодной цветовой гамме при теплом освещении.	Новый каб.	
26	29.03	17:30-18:10 18:20-19:00 19:10-19:50	Практическое занятие	3	Натюрморт в холодной цветовой гамме при теплом освещении.	Новый каб.	
27	5.04	17:30-18:10 18:20-19:00 19:10-19:50	Практическое занятие	3	Натюрморт в холодной цветовой гамме при теплом освещении.	Новый каб.	
28	12.04	17:30-18:10 18:20-19:00 19:10-19:50	Практическое занятие	3	Натюрморт в холодной цветовой гамме при теплом освещении.	Новый каб.	Оценка
29	19.04	17:30-18:10 18:20-19:00 19:10-19:50	Практическое занятие	3	Натюрморт из предметов быта на контрастные отношения. Экзаменационная постановка.	Новый каб.	
30	26.04	17:30-18:10 18:20-19:00 19:10-19:50	Практическое занятие	3	Натюрморт из предметов быта на контрастные отношения. Экзаменационная постановка.	Новый каб.	
31	3.05	17:30-18:10 18:20-19:00 19:10-19:50	Практическое занятие	3	Натюрморт из предметов быта на контрастные отношения. Экзаменационная постановка.	Новый каб.	
32	17.05	17:30-18:10 18:20-19:00 19:10-19:50	Практическое занятие	3	Натюрморт из предметов быта на контрастные отношения. Экзаменационная постановка.	Новый каб.	Экзамен Оценка
33	24.05	17:30-18:10 18:20-19:00 19:10-19:50	Практическое занятие	3	Пленэр. Этюд пейзажа с ярко выраженной плановостью.	Новый каб.	Беседа, наблюдени е
34	31.05	17:30-18:10 18:20-19:00 19:10-19:50	Практическое занятие	3	Пленэр. Этюд группы деревьев с архитектурной постройкой.	Новый каб.	Беседа, наблюдени е

35	7.06	17:30-18:10 18:20-19:00 19:10-19:50	Практическое занятие	3	Пленэр. Этуд группы деревьев с архитектурной постройкой.	Новый каб.	Беседа, наблюдение
36	14.06	17:30-18:10 18:20-19:00 19:10-19:50	Практическое занятие	3	Пленэр. Этуд пейзажа с фигурой человека, животных.	Новый каб.	Беседа, Наблюдение Просмотр и обсуждение работ

**3 год обучения
33-07Ж**

№ п/п	Месяц Число	Время проведения занятий	Форма занятий	Кол-во часов	Тема занятия	Место проведения	Форма контроля
1	11.09	17:30-18:10 18:20-19:00 19:10-19:50	Практическое занятие	3	Осенний натюрморт.	Новый каб.	Наблюдение
2	18.09	17:30-18:10 18:20-19:00 19:10-19:50	Практическое занятие	3	Осенний натюрморт.	Новый каб.	
3	25.09	17:30-18:10 18:20-19:00 19:10-19:50	Практическое занятие	3	Осенний натюрморт.	Новый каб.	
4	2.10	17:30-18:10 18:20-19:00 19:10-19:50	Практическое занятие	3	Осенний натюрморт.	Новый каб.	оценка
5	9.10	17:30-18:10 18:20-19:00 19:10-19:50	Практическое занятие	3	Этуд фигуры человека	Новый каб.	Беседа, наблюдение, оценка
6	16.10	17:30-18:10 18:20-19:00 19:10-19:50	Практическое занятие	3	Натюрморт с крупным предметом быта и драпировкой с орнаментом.	Новый каб.	
7	23.10	17:30-18:10 18:20-19:00 19:10-19:50	Практическое занятие	3	Натюрморт с крупным предметом быта и драпировкой с орнаментом.	Новый каб.	
8	30.10	17:30-18:10 18:20-19:00 19:10-19:50	Практическое занятие	3	Натюрморт с крупным предметом быта и драпировкой с орнаментом.	Новый каб.	
9	06.11	17:30-18:10 18:20-19:00 19:10-19:50	Практическое занятие	3	Натюрморт с крупным предметом быта и драпировкой с орнаментом.	Новый каб.	Оценка
10	13.11	17:30-18:10 18:20-19:00 19:10-19:50	Практическое занятие	3	Натюрморт из трех предметов быта различной фактуры.	Новый каб.	
11	20.11	17:30-18:10 18:20-19:00 19:10-19:50	Практическое занятие	3	Натюрморт из трех предметов быта различной фактуры.	Новый каб.	
12	27.11	17:30-18:10 18:20-19:00 19:10-19:50	Практическое занятие	3	Натюрморт из трех предметов быта различной фактуры.	Новый каб.	
13	04.12	17:30-18:10 18:20-19:00 19:10-19:50	Практическое занятие	3	Натюрморт из трех предметов быта различной фактуры.	Новый каб.	Оценка
14	11.12	17:30-18:10 18:20-19:00 19:10-19:50	Практическое занятие	3	Знакомство с техникой гуаши. Приемы работы.	Новый каб.	

15	18.12	17:30-18:10 18:20-19:00 19:10-19:50	Практическое занятие	3	Натюрморт из двух предметов быта различной фактуры.	Новый каб.	
16	25.12	17:30-18:10 18:20-19:00 19:10-19:50	Практическое занятие	3	Натюрморт из двух предметов быта различной фактуры.	Новый каб.	
17	15.01	17:30-18:10 18:20-19:00 19:10-19:50	Практическое занятие	3	Натюрморт из двух предметов быта различной фактуры.	Новый каб.	Зачет. Оценка
18	22.01	17:30-18:10 18:20-19:00 19:10-19:50	Практическое занятие	3	Знакомство с техникой гуаши. Приемы работы.	Новый каб.	Беседа, Наблюдение
19	29.01	17:30-18:10 18:20-19:00 19:10-19:50	Практическое занятие	3	Этюд овощей и фруктов.	Новый каб.	Наблюдение
20	05.02	17:30-18:10 18:20-19:00 19:10-19:50	Практическое занятие	3	Этюд стеклянного предмета.	Новый каб.	Оценка
21	12.02	17:30-18:10 18:20-19:00 19:10-19:50	Практическое занятие	3	Натюрморт в теплой цветовой гамме с Чучелом птицы	Новый каб.	
22	19.02	17:30-18:10 18:20-19:00 19:10-19:50	Практическое занятие	3	Натюрморт в теплой цветовой гамме с Чучелом птицы	Новый каб.	
23	26.02	17:30-18:10 18:20-19:00 19:10-19:50	Практическое занятие	3	Натюрморт в теплой цветовой гамме с Чучелом птицы	Новый каб.	
24	04.03	17:30-18:10 18:20-19:00 19:10-19:50	Практическое занятие	3	Натюрморт в теплой цветовой гамме с Чучелом птицы	Новый каб.	Оценка
25	11.03	17:30-18:10 18:20-19:00 19:10-19:50	Практическое занятие	3	Тематическая постановка. Натюрморт из крупных предметов в пространственной среде.	Новый каб.	
26	18.03	17:30-18:10 18:20-19:00 19:10-19:50	Практическое занятие	3	Тематическая постановка. Натюрморт из крупных предметов в пространственной среде.	Новый каб.	
27	25.03	17:30-18:10 18:20-19:00 19:10-19:50	Практическое занятие	3	Тематическая постановка. Натюрморт из крупных предметов в пространственной среде.	Новый каб.	
28	01.04	17:30-18:10 18:20-19:00 19:10-19:50	Практическое занятие	3	Тематическая постановка. Натюрморт из крупных предметов в пространственной среде..	Новый каб.	Оценка
29	08.04	17:30-18:10 18:20-19:00 19:10-19:50	Практическое занятие	3	Натюрморт с предметами быта в холодной цветовой гамме. Экзаменационная постановка	Новый каб.	
30	15.04	17:30-18:10 18:20-19:00 19:10-19:50	Практическое занятие	3	Натюрморт с предметами быта в холодной цветовой гамме. Экзаменационная постановка.	Новый каб.	
31	22.04	17:30-18:10 18:20-19:00 19:10-19:50	Практическое занятие	3	Натюрморт с предметами быта в холодной цветовой гамме.	Новый каб.	

					Экзаменационная постановка. постановка.		
32	29.04	17:30-18:10 18:20-19:00 19:10-19:50	Практическое занятие	3	Натюрморт с предметами быта в холодной цветовой гамме. Экзаменационная постановка.	Новый каб.	Экзамен, оценка
33	06.05	17:30-18:10 18:20-19:00 19:10-19:50	Практическое занятие	3	Пленэр. Этюды характерного уголка природы.	Новый каб.	
34	13.05	17:30-18:10 18:20-19:00 19:10-19:50	Практическое занятие	3	Пленэр. Этюды характерного уголка природы.	Новый каб.	Беседа, наблюдение
35	20.05	17:30-18:10 18:20-19:00 19:10-19:50	Практическое занятие	3	Пленэр. Короткие этюды на состояние: солнечно, жарко, пасмурно, туманно, утро, вечер.	Новый каб.	
36	27.05	17:30-18:10 18:20-19:00 19:10-19:50	Практическое занятие	3	Пленэр. Короткие этюды на состояние: солнечно, жарко, пасмурно, туманно, утро, вечер.	Новый каб.	Беседа, Наблюдение Просмотр и обсуждение работ

**1 год обучения
группа 14-08Ж**

№	Месяц число	Время проведения занятий	Форма занятий	Кол- во часо в	Тема занятия	Место проведени я	Форма контроля
1.	17.09	11.00-11.40 11.50-12.30 12.40-13.20	Беседа Практическое занятие	3	Беседа о живописи.	Каб. 237	Наблюдение
2.	24.09	11.00-11.40 11.50-12.30 12.40-13.20	Беседа Практическое занятие	3	Характеристики цвета.	Каб. 237	Наблюдение
3.	1.10	11.00-11.40 11.50-12.30 12.40-13.20	Беседа Практическое занятие	3	Знакомство с приемами работы акварелью.	Каб. 237	Наблюдение
4.	8.10	11.00-11.40 11.50-12.30 12.40-13.20	Беседа Практическое занятие	3	Закрепление приемов работы акварелью. Метод лессировки.	Каб. 237	Наблюдение
5.	15.10	11.00-11.40 11.50-12.30 12.40-13.20	Практическое занятие	3	Этюды осенних листьев (листья крупные, конкретные по форме и цвету).	Каб. 237	Оценка
6.	22.10	11.00-11.40 11.50-12.30 12.40-13.20	Беседа Практическое занятие	3	Изображение драпировок без складок.	Каб. 237	Наблюдение
7.	29.10	11.00-11.40 11.50-12.30 12.40-13.20	Беседа Практическое занятие	3	Изображение гипсового шара в цветовой среде.	Каб. 237	Оценка
8.	5.11	11.00-11.40 11.50-12.30 12.40-13.20	Беседа Практическое занятие	6	Этюд фрукта на цветном фоне	Каб. 237	Наблюдение

9.	12.11	11.00-11.40 11.50-12.30 12.40-13.20	Беседа Практическое занятие		Этюд фрукта на цветном фоне	Каб. 237	Оценка
10.	19.11	11.00-11.40 11.50-12.30 12.40-13.20	Беседа Практическое занятие	3	Этюд простого пред-мета цилиндрической формы в цветной среде.	Каб. 237	Оценка
11.	26.11	11.00-11.40 11.50-12.30 12.40-13.20	Беседа Практическое занятие	3	Этюд простого пред-мета цилиндрической формы в цветной среде.	Каб. 237	Оценка
12.	3.12	11.00-11.40 11.50-12.30 12.40-13.20	Беседа Практическое занятие	3	Этюд сложного предмета цилиндрической формы в цветной среде.	Каб. 237	Наблюдение
13.	10.12	11.00-11.40 11.50-12.30 12.40-13.20	Беседа Практическое занятие	3	Этюд сложного предмета цилиндрической формы в цветной среде.	Каб. 237	Оценка
14.	17.12	11.00-11.40 11.50-12.30 12.40-13.20	Беседа Практическое занятие	3	Изображение бидона на цветном фоне.	Каб. 237	Оценка
15.	24.12	11.00-11.40 11.50-12.30 12.40-13.20	Практическое занятие	3	Изображение бидона на цветном фоне.	Каб. 237	Наблюдение
16.	14.01	11.00-11.40 11.50-12.30 12.40-13.2	Практическое занятие	3	Этюд сложного предмета цилиндрической формы в цветной среде.	Каб. 237	Оценка
17.	21.01	11.00-11.40 11.50-12.30 12.40-13.20	Практическое занятие	3	Этюд овощей или фруктов.	Каб. 237	Оценка
18.	28.01	11.00-11.40 11.50-12.30 12.40-13.20	Практическое занятие	3	Этюд овощей или фруктов.	Каб. 237	Наблюдение
19.	4.02	11.00-11.40 11.50-12.30 12.40-13.20	Беседа Практическое занятие	3	Гризайль.	Каб. 237	Наблюдение
20.	11.02	11.00-11.40 11.50-12.30 12.40-13.20	Беседа Практическое занятие	3	Гризайль.	Каб. 237	Наблюдение
21.	18.02	11.00-11.40 11.50-12.30 12.40-13.20	Беседа Практическое занятие	3	Гризайль.	Каб. 237	Наблюдение Оценка
22.	25.02	11.00-11.40 11.50-12.30 12.40-13.20	Беседа Практическое занятие	3	Натюрморт с предме-тами из предыдущего натюрморта, но в цвете.	Каб. 237	Наблюдение

23.	3.03	11.00-11.40 11.50-12.30 12.40-13.20	Беседа Практическое занятие	3	Натюрморт с предме-тами из предыдущего натюрморта, но в цвете.	Каб. 237	Наблюдение
24.	10.03	11.00-11.40 11.50-12.30 12.40-13.20	Беседа Практическое занятие	3	Натюрморт с предме-тами из предыдущего натюрморта, но в цвете.	Каб. 237	Наблюдение Оценка
25.	17.03	11.00-11.40 11.50-12.30 12.40-13.20	Беседа Практическое занятие	3	Этюд простого предмета быта с двумя драпировками.	Каб. 237	Наблюдение
26.	24.03	11.00-11.40 11.50-12.30 12.40-13.20	Беседа Практическое занятие	3	Этюд простого предмета быта с двумя драпировками.	Каб. 237	Наблюдение
27.	31.03	11.00-11.40 11.50-12.30 12.40-13.20	Беседа Практическое занятие	3	Этюд простого предмета быта с двумя драпировками	Каб. 237	Наблюдение Оценка
28.	7.04	11.00-11.40 11.50-12.30 12.40-13.20	Беседа Практическое занятие	3	Натюрморт с простым предметом быта и овощами в теплой цветовой среде.	Каб. 237	Наблюдение
29.	14.04	11.00-11.40 11.50-12.30 12.40-13.20	Беседа Практическое занятие	3	Натюрморт с простым предметом быта и овощами в теплой цветовой среде.	Каб. 237	Наблюдение Оценка
30..	21.04	11.00-11.40 11.50-12.30 12.40-13.20	Практическое занятие	3	Натюрморт с предметами из предыдущего натюрморта, но в холодной цветовой среде. Экзаменационная постановка.	Каб. 237	Наблюдение
31.	28.04	11.00-11.40 11.50-12.30 12.40-13.20	Практическое занятие	3	Натюрморт с предметами из предыдущего натюрморта, но в холодной цветовой среде. Экзаменационная постановка	Каб. 237	Наблюдение
32.	5.05	11.00-11.40 11.50-12.30 12.40-13.20	Практическое занятие	3	Натюрморт с предметами из предыдущего натюрморта, но в холодной цветовой среде. Экзаменационная постановка	Каб. 237	Наблюдение Оценка
33.	12.05	11.00-11.40 11.50-12.30 12.40-13.20	Беседа Практическое занятие	3	Пленэр. Этюд дерева (куста) на фоне неба с частью земли.	Каб. 237	Беседа, наблюдение
34.	19.05	11.00-11.40 11.50-12.30 12.40-13.20	Практическое занятие	3	Пленэр. Этюд дерева, полевых цветов, лопухов.	Каб. 237	Наблюдение
35.	26.05	11.00-11.40 11.50-12.30 12.40-13.20	Беседа Практическое занятие	3	Пленэр. Этюд воды с камнями, зеленью.	Каб. 237	Беседа, наблюдение
36.	2.06	11.00-11.40 11.50-12.30	Беседа Практическое	3	Пленэр. Этюд несложного пейзажа.	Каб. 237	Беседа, наблюдение.

		12.40-13.20	занятие				Просмотр и обсуждение работ
--	--	-------------	---------	--	--	--	-----------------------------

**2 год обучения
группа 24-08Ж**

№ п/п	Месяц Число	Время проведения занятий	Форма занятий	Кол-во часов	Тема занятия	Место проведения	Форма контроля
1	11.09	15:00-15:40 15:50-16:30 16:40-17:20	Практическое занятие	3	Этюды овощей и фруктов или цветов на фоне цветной драпировки.	каб.239	
2	18.09	15:00-15:40 15:50-16:30 16:40-17:20	Практическое занятие	3	Этюды овощей и фруктов или цветов на фоне цветной драпировки.	каб.239	
3	25.09	15:00-15:40 15:50-16:30 16:40-17:20	Практическое занятие	3	Этюды овощей и фруктов или цветов на фоне цветной драпировки	каб.239	Наблюдение
4	02.10	15:00-15:40 15:50-16:30 16:40-17:20	Практическое занятие	3	Выполнение натюрморта в технике а-ля прима.	каб.239	
5	09.10	15:00-15:40 15:50-16:30 16:40-17:20	Практическое занятие	3	Выполнение натюрморта в технике а-ля прима.	каб.239	
6	16.10	15:00-15:40 15:50-16:30 16:40-17:20	Практическое занятие	3	Выполнение натюрморта в технике а-ля прима.	каб.239	Оценка
7	23.10	15:00-15:40 15:50-16:30 16:40-17:20	Практическое занятие	3	Натюрморт из двух предметов быта и корзиной, близких по цвету.	каб.239	
8	30.10	15:00-15:40 15:50-16:30 16:40-17:20	Практическое занятие	3	Натюрморт из двух предметов быта и корзиной, близких по цвету.	каб.239	
9	13.11	15:00-15:40 15:50-16:30 16:40-17:20	Практическое занятие	3	Натюрморт из двух предметов быта и корзиной, близких по цвету.	каб.239	
10	20.11	15:00-15:40 15:50-16:30 16:40-17:20	Практическое занятие	3	Натюрморт из двух предметов быта и корзиной, близких по цвету.	каб.239	Оценка
11	27.11	15:00-15:40 15:50-16:30 16:40-17:20	Практическое занятие	3	Натюрморт из двух-трёх предметов на тёмном фоне.	каб.239	
12	04.12	15:00-15:40 15:50-16:30 16:40-17:20	Практическое занятие	3	Натюрморт из двух-трёх предметов на тёмном фоне.	каб.239	
13	11.12	15:00-15:40 15:50-16:30 16:40-17:20	Практическое занятие	3	Натюрморт из двух-трёх предметов на тёмном фоне..	каб.239	Оценка
14	18.12	15:00-15:40 15:50-16:30 16:40-17:20	Практическое занятие	3	Натюрморт с предметом быта .	каб.239	
15	25.12	15:00-15:40 15:50-16:30 16:40-17:20	Практическое занятие	3	Натюрморт с предметом быта .	каб.239	
16	15.01	15:00-15:40 15:50-16:30	Практическое занятие	3	Натюрморт с предметом быта .	каб.239	

		16:40-17:20					
17	22.01	15:00-15:40 15:50-16:30 16:40-17:20	Практическое занятие	3	Натюрморт с предметом быта .	каб.239	Зачет. Оценка
18	29.01	15:00-15:40 15:50-16:30 16:40-17:20	Практическое занятие	3	Натюрморт из двух-трёх предметов быта и предметом быта из стекла.	каб.239	
19	05.02	15:00-15:40 15:50-16:30 16:40-17:20	Практическое занятие	3	Натюрморт из двух-трёх предметов быта и предметом быта из стекла.	каб.239	
20	12.02	15:00-15:40 15:50-16:30 16:40-17:20	Практическое занятие	3	Натюрморт из двух-трёх предметов быта и предметом быта из стекла	каб.239	Оценка
21	19.02	15:00-15:40 15:50-16:30 16:40-17:20	Практическое занятие	3	Натюрморт из двух-трёх предметов быта с металлическим предметом.	каб.239	
22	26.02	15:00-15:40 15:50-16:30 16:40-17:20	Практическое занятие	3	Натюрморт из двух-трёх предметов быта с металлическим предметом..	каб.239	
23	04.03	15:00-15:40 15:50-16:30 16:40-17:20	Практическое занятие	3	Натюрморт из двух-трёх предметов быта с металлическим предметом.	каб.239	Оценка
24	11.03	15:00-15:40 15:50-16:30 16:40-17:20	Практическое занятие	3	Натюрморт из двух-трёх предметов быта с металлическим предметом.	каб.239	
25	18.03	15:00-15:40 15:50-16:30 16:40-17:20	Практическое занятие	3	Натюрморт в холодной цветовой гамме при теплом освещении.	каб.239	
26	25.03	15:00-15:40 15:50-16:30 16:40-17:20	Практическое занятие	3	Натюрморт в холодной цветовой гамме при теплом освещении.	каб.239	
27	01.04	15:00-15:40 15:50-16:30 16:40-17:20	Практическое занятие	3	Натюрморт в холодной цветовой гамме при теплом освещении.	каб.239	
28	08.04	15:00-15:40 15:50-16:30 16:40-17:20	Практическое занятие	3	Натюрморт в холодной цветовой гамме при теплом освещении.	каб.239	Оценка
29	15.04	15:00-15:40 15:50-16:30 16:40-17:20	Практическое занятие	3	Натюрморт из предметов быта на контрастные отношения. Экзаменационная постановка.	каб.239	
30	22.04	15:00-15:40 15:50-16:30 16:40-17:20	Практическое занятие	3	Натюрморт из предметов быта на контрастные отношения. Экзаменационная постановка.	каб.239	
31	29.04	15:00-15:40 15:50-16:30 16:40-17:20	Практическое занятие	3	Натюрморт из предметов быта на контрастные отношения. Экзаменационная постановка.	каб.239	
32	06.05	15:00-15:40 15:50-16:30 16:40-17:20	Практическое занятие	3	Натюрморт из предметов быта на контрастные	каб.239	Экзамен Оценка

					отношения. Экзаменационная постановка.		
33	13.05	15:00-15:40 15:50-16:30 16:40-17:20	Практическое занятие	3	Пленэр. Этюд пейзажа с ярко выраженной плановостью.	каб.239	Беседа, наблюдени е
34	20.05	15:00-15:40 15:50-16:30 16:40-17:20	Практическое занятие	3	Пленэр. Этюд группы деревьев с архитектурной постройкой.	каб.239	Беседа, наблюдени е
35	27.05	15:00-15:40 15:50-16:30 16:40-17:20	Практическое занятие	3	Пленэр. Этюд группы деревьев с архитектурной постройкой.	каб.239	Беседа, наблюдени е
36	03.06	15:00-15:40 15:50-16:30 16:40-17:20	Практическое занятие	3	Пленэр. Этюд пейзажа с фигурой человека, животных.	каб.239	Беседа, Наблюдени е Просмотр и обсуждение работ

**3 год обучения
группа 34-08Ж**

№ п/п	Месяц Число	Время проведения занятий	Форма занятий	Кол- во часов	Тема занятия	Место проведени я	Форма контроля
1	16.09	12:00-12:40 12:50-13:30 13:40-14:20	Практическое занятие	3	Осенний натюрморт.	каб. 237	Наблюдени е
2	23.09	12:00-12:40 12:50-13:30 13:40-14:20	Практическое занятие	3	Осенний натюрморт.	каб. 237	
3	30.09	12:00-12:40 12:50-13:30 13:40-14:20	Практическое занятие	3	Осенний натюрморт.	каб. 237	
4	07.10	12:00-12:40 12:50-13:30 13:40-14:20	Практическое занятие	3	Осенний натюрморт.	каб. 237	оценка
5	14.10	12:00-12:40 12:50-13:30 13:40-14:20	Практическое занятие	3	Этюд фигуры человека	каб. 237	Беседа, наблюдени е, оценка
6	21.10	12:00-12:40 12:50-13:30 13:40-14:20	Практическое занятие	3	Натюрморт с крупным предметом быта и драпировкой с орнаментом.	каб. 237	
7	28.10	12:00-12:40 12:50-13:30 13:40-14:20	Практическое занятие	3	Натюрморт с крупным предметом быта и драпировкой с орнаментом.	каб. 237	
8	11.11	12:00-12:40 12:50-13:30 13:40-14:20	Практическое занятие	3	Натюрморт с крупным предметом быта и драпировкой с орнаментом.	каб. 237	
9	18.11	12:00-12:40 12:50-13:30 13:40-14:20	Практическое занятие	3	Натюрморт с крупным предметом быта и драпировкой с орнаментом.	каб. 237	Оценка
10	25.11	12:00-12:40 12:50-13:30 13:40-14:20	Практическое занятие	3	Натюрморт из трех предметов быта различной фактуры.	каб. 237	
11	02.12	12:00-12:40 12:50-13:30	Практическое занятие	3	Натюрморт из трех предметов быта	каб. 237	

		13:40-14:20			различной фактуры.		
12	09.12	12:00-12:40 12:50-13:30 13:40-14:20	Практическое занятие	3	Натюрморт из трех предметов быта различной фактуры.	каб. 237	
13	16.12	12:00-12:40 12:50-13:30 13:40-14:20	Практическое занятие	3	Натюрморт из трех предметов быта различной фактуры.	каб. 237	Оценка
14	23.12	12:00-12:40 12:50-13:30 13:40-14:20	Практическое занятие	3	Натюрморт из двух предметов быта различной фактуры.	каб. 237	
15	30.12	12:00-12:40 12:50-13:30 13:40-14:20	Практическое занятие	3	Натюрморт из двух предметов быта различной фактуры.	каб. 237	
16	13.01	12:00-12:40 12:50-13:30 13:40-14:20	Практическое занятие	3	Натюрморт из двух предметов быта различной фактуры.	каб. 237	Зачет. Оценка
17	20.01	12:00-12:40 12:50-13:30 13:40-14:20	Практическое занятие	3	Знакомство с техникой гуаши. Приемы работы.	каб. 237	
18	27.01	12:00-12:40 12:50-13:30 13:40-14:20	Практическое занятие	3	Знакомство с техникой гуаши. Приемы работы.	каб. 237	Беседа, Наблюдение
19	03.02	12:00-12:40 12:50-13:30 13:40-14:20	Практическое занятие	3	Этюд овощей и фруктов.	каб. 237	Наблюдение
20	10.02	12:00-12:40 12:50-13:30 13:40-14:20	Практическое занятие	3	Этюд стеклянного предмета.	каб. 237	Оценка
21	17.02	12:00-12:40 12:50-13:30 13:40-14:20	Практическое занятие	3	Натюрморт в теплой цветовой гамме с Чучелом птицы	каб. 237	
22	24.02	12:00-12:40 12:50-13:30 13:40-14:20	Практическое занятие	3	Натюрморт в теплой цветовой гамме с Чучелом птицы	каб. 237	
23	02.03	12:00-12:40 12:50-13:30 13:40-14:20	Практическое занятие	3	Натюрморт в теплой цветовой гамме с Чучелом птицы	каб. 237	
24	09.03	12:00-12:40 12:50-13:30 13:40-14:20	Практическое занятие	3	Натюрморт в теплой цветовой гамме с Чучелом птицы	каб. 237	Оценка
25	16.03	12:00-12:40 12:50-13:30 13:40-14:20	Практическое занятие	3	Тематическая постановка. Натюрморт из крупных предметов в пространственной среде.	каб. 237	
26	23.03	12:00-12:40 12:50-13:30 13:40-14:20	Практическое занятие	3	Тематическая постановка. Натюрморт из крупных предметов в пространственной среде.	каб. 237	
27	30.03	12:00-12:40 12:50-13:30 13:40-14:20	Практическое занятие	3	Тематическая постановка. Натюрморт из крупных предметов в пространственной среде.	каб. 237	
28	06.04	12:00-12:40 12:50-13:30 13:40-14:20	Практическое занятие	3	Тематическая постановка. Натюрморт из крупных предметов в пространственной среде..	каб. 237	Оценка
29	13.04	12:00-12:40 12:50-13:30 13:40-14:20	Практическое занятие	3	Натюрморт с предметами быта в холодной цветовой гамме. Экзаменационная	каб. 237	

					постановка		
30	20.04	12:00-12:40 12:50-13:30 13:40-14:20	Практическое занятие	3	Натюрморт с предметами быта в холодной цветовой гамме. Экзаменационная постановка.	каб. 237	
31	27.04	12:00-12:40 12:50-13:30 13:40-14:20	Практическое занятие	3	Натюрморт с предметами быта в холодной цветовой гамме. Экзаменационная постановка.постановка.	каб. 237	
32	04.05	12:00-12:40 12:50-13:30 13:40-14:20	Практическое занятие	3	Натюрморт с предметами быта в холодной цветовой гамме. Экзаменационная постановка.	каб. 237	Экзамен, оценка
33	11.05	12:00-12:40 12:50-13:30 13:40-14:20	Практическое занятие	3	Пленэр. Этюды характерного уголка природы.	каб. 237	
34	18.05	12:00-12:40 12:50-13:30 13:40-14:20	Практическое занятие	3	Пленэр. Этюды характерного уголка природы.	каб. 237	Беседа, наблюдение
35	25.05	12:00-12:40 12:50-13:30 13:40-14:20	Практическое занятие	3	Пленэр. Короткие этюды на состояние: солнечно, жарко, пасмурно, туманно, утро, вечер.	каб. 237	
36	01.06	12:00-12:40 12:50-13:30 13:40-14:20	Практическое занятие	3	Пленэр. Короткие этюды на состояние: солнечно, жарко, пасмурно, туманно, утро, вечер.	каб.237	Беседа, Наблюдение Просмотр и обсуждение работ

**4 год обучения
группа 44-08Ж**

№ п/п	Месяц Число	Время проведения занятий	Форма занятий	Кол-во часов	Тема занятия	Место проведения	Форма контроля
1	14.09	17.30-18.10 18.20-19.00 19.10-19.50	Практическое занятие	3	Этюд овощей, фруктов и предметов быта.		Наблюдение
2	21.09	17.30-18.10 18.20-19.00 19.10-19.50	Практическое занятие	3	Натюрморт "Дары леса".		
3	28.09	17.30-18.10 18.20-19.00 19.10-19.50	Практическое занятие	3	Натюрморт "Дары леса".		
4	05.10	17.30-18.10 18.20-19.00 19.10-19.50	Практическое занятие	3	Натюрморт "Дары леса».		Оценка
5	12.10	17.30-18.10 18.20-19.00 19.10-19.50	Практическое занятие	3	Натюрморт из темных предметов в среде темных драпировок.		
6	19.10	17.30-18.10 18.20-19.00 19.10-19.50	Практическое занятие	3	Натюрморт из темных предметов в среде темных драпировок.		
7	26.10	17.30-18.10 18.20-19.00 19.10-19.50	Практическое занятие	3	Натюрморт из темных предметов в среде темных драпировок.		

8	02.11	17.30-18.10 18.20-19.00 19.10-19.50	Практическое занятие	3	Натюрморт из темных предметов в среде темных драпировок.		Оценка
9	09.11	17.30-18.10 18.20-19.00 19.10-19.50	Практическое занятие	3	Натюрморт на сближенные цветовые отношения.		
10	16.11	17.30-18.10 18.20-19.00 19.10-19.50	Практическое занятие	3	Натюрморт на сближенные цветовые отношения.		
11	23.11	17.30-18.10 18.20-19.00 19.10-19.50	Практическое занятие	3	Натюрморт на сближенные цветовые отношения.		
12	30.11	17.30-18.10 18.20-19.00 19.10-19.50	Практическое занятие	3	Натюрморт на сближенные цветовые отношения.		Оценка
13	7.12	17.30-18.10 18.20-19.00 19.10-19.50	Практическое занятие	3	Натюрморт из двух-трех предметов, близких по цвету.		
14	14.12	17.30-18.10 18.20-19.00 19.10-19.50	Практическое занятие	3	Натюрморт из двух-трех предметов, близких по цвету.		
15	21.12	17.30-18.10 18.20-19.00 19.10-19.50	Практическое занятие	3	Натюрморт из двух-трех предметов, близких по цвету.		
16	28.12	17.30-18.10 18.20-19.00 19.10-19.50	Практическое занятие	3	Натюрморт из двух-трех предметов, близких по цвету.		Зачет. Оценка
17	11.01	17.30-18.10 18.20-19.00 19.10-19.50	Практическое занятие	3	Тематический натюрморт из двух-трех предметов.		
18	18.01	17.30-18.10 18.20-19.00 19.10-19.50	Практическое занятие	3	Тематический натюрморт из двух-трех предметов.		
19	25.01	17.30-18.10 18.20-19.00 19.10-19.50	Практическое занятие	3	Тематический натюрморт из двух-трех предметов.		
20	01.02	17.30-18.10 18.20-19.00 19.10-19.50	Практическое занятие	3	Тематический натюрморт из двух-трех предметов.		Оценка
21	08.02	17.30-18.10 18.20-19.00 19.10-19.50	Практическое занятие	3	Натюрморт из крупных бытовых предметов в интерьере.		
22	15.02	17.30-18.10 18.20-19.00 19.10-19.50	Практическое занятие	3	Натюрморт из крупных бытовых предметов в интерьере.		
23	22.02	17.30-18.10 18.20-19.00 19.10-19.50	Практическое занятие	3	Натюрморт из крупных бытовых предметов в интерьере.		
24	29.02	17.30-18.10 18.20-19.00 19.10-19.50	Практическое занятие	3	Натюрморт из крупных бытовых предметов в интерьере.		Оценка
25	07.03	17.30-18.10 18.20-19.00 19.10-19.50	Практическое занятие	3	Натюрморт против света из предметов, различных по форме и цвету.		
26	14.03	17.30-18.10 18.20-19.00 19.10-19.50	Практическое занятие	3	Натюрморт против света из предметов, различных по форме и цвету.		
27	21.03	17.30-18.10 18.20-19.00 19.10-19.50	Практическое занятие	3	Натюрморт против света из предметов, различных по форме и цвету.		
28	28.03	17.30-18.10 18.20-19.00	Практическое занятие	3	Натюрморт против света из предметов, различных		Оценка

		19.10-19.50			по форме и цвету.		
29	04.04	17.30-18.10 18.20-19.00 19.10-19.50	Практическое занятие	3	Натюрморт из предметов быта различных фактур. Экзаменационная постановка.		
30	11.04	17.30-18.10 18.20-19.00 19.10-19.50	Практическое занятие	3	Натюрморт из предметов быта различных фактур. Экзаменационная постановка.		
31	18.04	17.30-18.10 18.20-19.00 19.10-19.50	Практическое занятие	3	Натюрморт из предметов быта различных фактур. Экзаменационная постановка.		
32	25.04	17.30-18.10 18.20-19.00 19.10-19.50	Практическое занятие	3	Натюрморт из предметов быта различных фактур. Экзаменационная постановка.		Экзамен. Оценка
33	02.05	17.30-18.10 18.20-19.00 19.10-19.50	Практическое занятие	3	Пленэр. Этюды характерного уголка природы.		
34	16.05	17.30-18.10 18.20-19.00 19.10-19.50	Практическое занятие	3	Пленэр. Этюды характерного уголка природы.		Беседа, наблюдение
35	23.05	17.30-18.10 18.20-19.00 19.10-19.50	Практическое занятие	3	Пленэр. Короткие этюды на состояние: солнечно, жарко, пасмурно, туманно, утро, вечер.		
36	30.05	17.30-18.10 18.20-19.00 19.10-19.50	Практическое занятие	3	Пленэр. Короткие этюды на состояние: солнечно, жарко, пасмурно, туманно, утро, вечер.		Беседа, Наблюдение Просмотр и обсуждение работ

**1 год обучения
группа 14-09Ж**

№ п/п	Месяц Число	Время проведения занятий	Форма занятий	Кол-во часов	Тема занятия	Место проведения	Форма контроля
1	14.09	15:00-15:40 15:50-16:30 16:40-17:20	Практическое занятие	3	Беседа о живописи.	244 кб.	Беседа, наблюдение
2	21.09	15:00-15:40 15:50-16:30 16:40-17:20	Практическое занятие	3	Характеристики цвета.	244 кб.	Беседа, наблюдение
3	28.09	15:00-15:40 15:50-16:30 16:40-17:20	Практическое занятие	3	Знакомство с приемами работы акварелью.	244 кб.	Беседа, наблюдение
4	05.10	15:00-15:40 15:50-16:30 16:40-17:20	Практическое занятие	3	Закрепление приемов работы акварелью. Метод лессировки.	244 кб.	Наблюдение
5	12.10	15:00-15:40 15:50-16:30 16:40-17:20	Практическое занятие	3	Этюды осенних листьев (листья крупные, конкретные по форме и цвету).	244 кб.	Оценка
6	19.10	15:00-15:40 15:50-16:30	Практическое занятие	3	Изображение драпировок без складок.	244 кб.	Наблюдение

		16:40-17:20					
7	26.10	15:00-15:40 15:50-16:30 16:40-17:20	Практическое занятие	3	Изображение гипсового шара в цветовой среде.	244 кб.	Оценка
8	02.11	15:00-15:40 15:50-16:30 16:40-17:20	Практическое занятие	3	Этюд фрукта на цветном фоне	244 кб.	
9	09.11	15:00-15:40 15:50-16:30 16:40-17:20	Практическое занятие	3	Этюд фрукта на цветном фоне	244 кб.	Наблюдение
10	16.11	15:00-15:40 15:50-16:30 16:40-17:20	Практическое занятие	3	Этюд простого предмета цилиндрической формы в цветной среде..	244 кб.	
11	23.11	15:00-15:40 15:50-16:30 16:40-17:20	Практическое занятие	3	Этюд простого предмета цилиндрической формы в цветной среде.	244 кб.	Оценка
12	30.11	15:00-15:40 15:50-16:30 16:40-17:20	Практическое занятие	3	Этюд сложного предмета цилиндрической формы в цветной среде.	244 кб.	
13	07.12	15:00-15:40 15:50-16:30 16:40-17:20	Практическое занятие	3	Этюд сложного предмета цилиндрической формы в цветной среде.	244 кб.	
14	14.12	15:00-15:40 15:50-16:30 16:40-17:20	Практическое занятие	3	Этюд сложного предмета цилиндрической формы в цветной среде.	244 кб.	оценка
15	21.12	15:00-15:40 15:50-16:30 16:40-17:20	Практическое занятие	3	Изображение бидона на цветном фоне.	244 кб.	
16	28.12	15:00-15:40 15:50-16:30 16:40-17:20	Практическое занятие	3	Изображение бидона на цветном фоне.	244 кб.	
17	11.01	15:00-15:40 15:50-16:30 16:40-17:20	Практическое занятие	3	Этюд овощей или фруктов	244 кб.	Зачет. Оценка
18	18.01	15:00-15:40 15:50-16:30 16:40-17:20	Практическое занятие	3	Этюд овощей или фруктов.	244 кб.	Наблюдение
19	25.01	15:00-15:40 15:50-16:30 16:40-17:20	Практическое занятие	3	Гризайль.	244 кб.	
20	01.02	15:00-15:40 15:50-16:30 16:40-17:20	Практическое занятие	3	Гризайль.	244 кб.	
21	08.02	15:00-15:40 15:50-16:30 16:40-17:20	Практическое занятие	3	Гризайль.	244 кб.	Оценка
22	15.02	15:00-15:40 15:50-16:30 16:40-17:20	Практическое занятие	3	Натюрморт с предметами из предыдущего натюрморта, но в цвете.	244 кб.	
23	22.02	15:00-15:40 15:50-16:30 16:40-17:20	Практическое занятие	3	Натюрморт с предметами из предыдущего натюрморта, но в цвете.	244 кб.	
24	29.02	15:00-15:40 15:50-16:30 16:40-17:20	Практическое занятие	3	Натюрморт с предметами из предыдущего натюрморта, но в цвете.	244 кб.	Оценка
25	07.03	15:00-15:40 15:50-16:30 16:40-17:20	Практическое занятие	3	Этюд простого предмета быта с двумя драпировками.	244 кб.	
26	14.03	15:00-15:40 15:50-16:30 16:40-17:20	Практическое занятие	3	Этюд простого предмета быта с двумя драпировками.	244 кб.	
27	21.03	15:00-15:40	Практическое	3	Этюд простого предмета	244 кб.	Наблюдение

		15:50-16:30 16:40-17:20	занятие		быта с двумя драпировками.		
28	28.03	15:00-15:40 15:50-16:30 16:40-17:20	Практическое занятие	3	Натюрморт с простым предметом быта и овощами в теплой цветовой среде.	244 кб.	
29	04.04	15:00-15:40 15:50-16:30 16:40-17:20	Практическое занятие	3	Натюрморт с простым предметом быта и овощами в теплой цветовой среде.	244 кб.	Оценка
30	11.04	15:00-15:40 15:50-16:30 16:40-17:20	Практическое занятие	3	Натюрморт с предметами из предыдущего натюрморта, но в холодной цветовой среде. Экзаменационная постановка.	244 кб.	
31	18.04	15:00-15:40 15:50-16:30 16:40-17:20	Практическое занятие	3	Натюрморт с предметами из предыдущего натюрморта, но в холодной цветовой среде. Экзаменационная постановка.	244 кб.	
32	25.04	15:00-15:40 15:50-16:30 16:40-17:20	Практическое занятие	3	Натюрморт с предметами из предыдущего натюрморта, но в холодной цветовой среде. Экзаменационная постановка	244 кб.	Экзамен Оценка
33	16.05	15:00-15:40 15:50-16:30 16:40-17:20	Практическое занятие	3	Пленэр. Этюд дерева (куста) на фоне неба с частью земли.	244 кб.	Беседа, наблюдение
34	23.05	15:00-15:40 15:50-16:30 16:40-17:20	Практическое занятие	3	Пленэр. Этюд дерева, полевых цветов, лопухов.	244 кб.	Беседа, наблюдение
35	30.05	15:00-15:40 15:50-16:30 16:40-17:20	Практическое занятие	3	Пленэр. Этюд воды с камнями, зеленью.	244 кб.	Беседа, наблюдение
36	06.05	15:00-15:40 15:50-16:30 16:40-17:20	Практическое занятие	3	Пленэр. Этюд несложного пейзажа.	244 кб.	Беседа, Наблюдение Просмотр и обсуждение работ

**2 год обучения
группа 24-09Ж**

№ п/п	Месяц Число	Время проведения занятий	Форма занятий	Кол-во часов	Тема занятия	Место проведения	Форма контроля
1	13.09	17.20-18.00 18.10-18.50 19.00-19.40	Практическое занятие	3	Этюды овощей и фруктов или цветов на фоне цветной драпировки.	237 кб.	
2	20.09	17.20-18.00 18.10-18.50 19.00-19.40	Практическое занятие	3	Этюды овощей и фруктов или цветов на фоне цветной драпировки.	237 кб.	
3	27.09	17.20-18.00 18.10-18.50 19.00-19.40	Практическое занятие	3	Этюды овощей и фруктов или цветов на фоне цветной драпировки	237 кб.	Наблюдение

4	04.10	17.20-18.00 18.10-18.50 19.00-19.40	Практическое занятие	3	Выполнение натюрморта в технике а-ля прима.	237 кб.	
5	11.10	17.20-18.00 18.10-18.50 19.00-19.40	Практическое занятие	3	Выполнение натюрморта в технике а-ля прима.	237 кб	
6	18.10	17.20-18.00 18.10-18.50 19.00-19.40	Практическое занятие	3	Выполнение натюрморта в технике а-ля прима.	237 кб	Оценка
7	25.10	17.20-18.00 18.10-18.50 19.00-19.40	Практическое занятие	3	Натюрморт из двух предметов быта и корзиной, близких по цвету.	237 кб	
8	01.11	17.20-18.00 18.10-18.50 19.00-19.40	Практическое занятие	3	Натюрморт из двух предметов быта и корзиной, близких по цвету.	237 кб	
9	08.11	17.20-18.00 18.10-18.50 19.00-19.40	Практическое занятие	3	Натюрморт из двух предметов быта и корзиной, близких по цвету.	237 кб	
10	15.11	17.20-18.00 18.10-18.50 19.00-19.40	Практическое занятие	3	Натюрморт из двух предметов быта и корзиной, близких по цвету.	237 кб	Оценка
11	22.11	17.20-18.00 18.10-18.50 19.00-19.40	Практическое занятие	3	Натюрморт из двух-трёх предметов на тёмном фоне.	237 кб	
12	29.11	17.20-18.00 18.10-18.50 19.00-19.40	Практическое занятие	3	Натюрморт из двух-трёх предметов на тёмном фоне.	237 кб	
13	06.12	17.20-18.00 18.10-18.50 19.00-19.40	Практическое занятие	3	Натюрморт из двух-трёх предметов на тёмном фоне..	237 кб	Оценка
14	13.12	17.20-18.00 18.10-18.50 19.00-19.40	Практическое занятие	3	Натюрморт с предметом быта .	237 кб	
15	20.12	17.20-18.00 18.10-18.50 19.00-19.40	Практическое занятие	3	Натюрморт с предметом быта .	237 кб	
16	27.12	17.20-18.00 18.10-18.50 19.00-19.40	Практическое занятие	3	Натюрморт с предметом быта .	237 кб	
17	10.01	17.20-18.00 18.10-18.50 19.00-19.40	Практическое занятие	3	Натюрморт с предметом быта .	237 кб	Зачет. Оценка
18	17.01	17.20-18.00 18.10-18.50 19.00-19.40	Практическое занятие	3	Натюрморт из двух-трёх предметов быта и предметом быта из стекла.	237 кб	
19	24.01	17.20-18.00	Практическое	3	Натюрморт из двух-трёх	237 кб	

		18.10-18.50 19.00-19.40	занятие		предметов быта и предметом быта из стекла.		
20	31.01	17.20-18.00 18.10-18.50 19.00-19.40	Практическое занятие	3	Натюрморт из двух-трёх предметов быта и предметом быта из стекла	237 кб	Оценка
21	07.02	17.20-18.00 18.10-18.50 19.00-19.40	Практическое занятие	3	Натюрморт из двух-трёх предметов быта с металлическим предметом.	237 кб	
22	14.02	17.20-18.00 18.10-18.50 19.00-19.40	Практическое занятие	3	Натюрморт из двух-трёх предметов быта с металлическим предметом..	237 кб	
23	21.02	17.20-18.00 18.10-18.50 19.00-19.40	Практическое занятие	3	Натюрморт из двух-трёх предметов быта с металлическим предметом.	237 кб	Оценка
24	28.02	17.20-18.00 18.10-18.50 19.00-19.40	Практическое занятие	3	Натюрморт из двух-трёх предметов быта с металлическим предметом.	237 кб	
25	06.03	17.20-18.00 18.10-18.50 19.00-19.40	Практическое занятие	3	Натюрморт в холодной цветовой гамме при теплом освещении.	237 кб	
26	13.03	17.20-18.00 18.10-18.50 19.00-19.40	Практическое занятие	3	Натюрморт в холодной цветовой гамме при теплом освещении.	237 кб	
27	20.03	17.20-18.00 18.10-18.50 19.00-19.40	Практическое занятие	3	Натюрморт в холодной цветовой гамме при теплом освещении.	237 кб	
28	27.03	17.20-18.00 18.10-18.50 19.00-19.40	Практическое занятие	3	Натюрморт в холодной цветовой гамме при теплом освещении.	237 кб	Оценка
29	03.04	17.20-18.00 18.10-18.50 19.00-19.40	Практическое занятие	3	Натюрморт из предметов быта на контрастные отношения. Экзаменационная постановка.	237 кб	
30	10.04	17.20-18.00 18.10-18.50 19.00-19.40	Практическое занятие	3	Натюрморт из предметов быта на контрастные отношения. Экзаменационная постановка.	237 кб	
31	17.04	17.20-18.00 18.10-18.50 19.00-19.40	Практическое занятие	3	Натюрморт из предметов быта на контрастные отношения. Экзаменационная постановка.	237 кб	
32	24.04	17.20-18.00 18.10-18.50 19.00-19.40	Практическое занятие	3	Натюрморт из предметов быта на контрастные отношения. Экзаменационная	237 кб	Экзамен Оценка

					постановка.		
33	08.05	17.20-18.00 18.10-18.50 19.00-19.40	Практическое занятие	3	Пленэр. Этюд пейзажа с ярко выраженной плановостью.	237 кб	Беседа, наблюдение
34	15.05	17.20-18.00 18.10-18.50 19.00-19.40	Практическое занятие	3	Пленэр. Этюд группы деревьев с архитектурной постройкой.	237 кб	Беседа, наблюдение
35	22.05	17.20-18.00 18.10-18.50 19.00-19.40	Практическое занятие	3	Пленэр. Этюд группы деревьев с архитектурной постройкой.	237 кб	Беседа, наблюдение
36	29.05	17.20-18.00 18.10-18.50 19.00-19.40	Практическое занятие	3	Пленэр. Этюд пейзажа с фигурой человека, животных.	237 кб	Беседа, Наблюдение Просмотр и обсуждение работ

**3 год обучения
группа 34-09Ж**

№ п/п	Месяц Число	Время проведения занятий	Форма занятий	Кол-во часов	Тема занятия	Место проведения	Форма контроля
1	16.09	17:30-18:10 18:20-19:00 19:10-19:50	Практическое занятие	3	Осенний натюрморт.	Каб.244	
2	23.09	17:30-18:10 18:20-19:00 19:10-19:50	Практическое занятие	3	Осенний натюрморт.	Каб.244	
3	30.09	17:30-18:10 18:20-19:00 19:10-19:50	Практическое занятие	3	Осенний натюрморт.	Каб.244	
4	07.10	17:30-18:10 18:20-19:00 19:10-19:50	Практическое занятие	3	Осенний натюрморт.	Каб.244	Наблюдение
5	14.10	17:30-18:10 18:20-19:00 19:10-19:50	Практическое занятие	3	Этюд фигуры человека	Каб.244	Беседа, наблюдение, оценка
6	21.10	17:30-18:10 18:20-19:00 19:10-19:50	Практическое занятие	3	Натюрморт с крупным предметом быта и драпировкой с орнаментом.	Каб.244	
7	28.10	17:30-18:10 18:20-19:00 19:10-19:50	Практическое занятие	3	Натюрморт с крупным предметом быта и драпировкой с орнаментом.	Каб.244	
8	04.11	17:30-18:10 18:20-19:00 19:10-19:50	Практическое занятие	3	Натюрморт с крупным предметом быта и драпировкой с орнаментом.	Каб.244	
9	18.11	17:30-18:10 18:20-19:00 19:10-19:50	Практическое занятие	3	Натюрморт с крупным предметом быта и драпировкой с орнаментом.	Каб.244	Оценка
10	25.11	17:30-18:10 18:20-19:00 19:10-19:50	Практическое занятие	3	Натюрморт из трех предметов быта различной фактуры.	Каб.244	
11	02.12	17:30-18:10 18:20-19:00 19:10-19:50	Практическое занятие	3	Натюрморт из трех предметов быта различной фактуры.	Каб.244	
12	09.12	17:30-18:10 18:20-19:00 19:10-19:50	Практическое занятие	3	Натюрморт из трех предметов быта различной фактуры.	Каб.244	

13	16.12	17:30-18:10 18:20-19:00 19:10-19:50	Практическое занятие	3	Натюрморт из двух предметов быта различной фактуры.	Каб.244	Оценка
14	23.12	17:30-18:10 18:20-19:00 19:10-19:50	Практическое занятие	3	Натюрморт из двух предметов быта различной фактуры.	Каб.244	
15	30.12	17:30-18:10 18:20-19:00 19:10-19:50	Практическое занятие	3	Натюрморт из двух предметов быта различной фактуры.	Каб.244	
16	13.01	17:30-18:10 18:20-19:00 19:10-19:50	Практическое занятие	3	Натюрморт из трех предметов быта различной фактуры.	Каб.244	
17	20.01	17:30-18:10 18:20-19:00 19:10-19:50	Практическое занятие	3	Знакомство с техникой гуаши. Приемы работы.	Каб.244	Зачет. Оценка
18	27.01	17:30-18:10 18:20-19:00 19:10-19:50	Практическое занятие	3	Знакомство с техникой гуаши. Приемы работы.	Каб.244	Беседа, Наблюдение
19	03.02	17:30-18:10 18:20-19:00 19:10-19:50	Практическое занятие	3	Этюд овощей и фруктов.	Каб.244	Наблюдение
20	10.02	17:30-18:10 18:20-19:00 19:10-19:50	Практическое занятие	3	Этюд стеклянного предмета.	Каб.244	Оценка
21	17.02	17:30-18:10 18:20-19:00 19:10-19:50	Практическое занятие	3	Натюрморт в теплой цветовой гамме с Чучелом птицы	Каб.244	
22	24.02	17:30-18:10 18:20-19:00 19:10-19:50	Практическое занятие	3	Натюрморт в теплой цветовой гамме с Чучелом птицы	Каб.244	
23	02.03	17:30-18:10 18:20-19:00 19:10-19:50	Практическое занятие	3	Натюрморт в теплой цветовой гамме с Чучелом птицы	Каб.244	
24	09.03	17:30-18:10 18:20-19:00 19:10-19:50	Практическое занятие	3	Натюрморт в теплой цветовой гамме с Чучелом птицы	Каб.244	Оценка
25	16.03	17:30-18:10 18:20-19:00 19:10-19:50	Практическое занятие	3	Тематическая постановка. Натюрморт из крупных предметов в пространственной среде.	Каб.244	
26	23.03	17:30-18:10 18:20-19:00 19:10-19:50	Практическое занятие	3	Тематическая постановка. Натюрморт из крупных предметов в пространственной среде.	Каб.244	
27	30.03	17:30-18:10 18:20-19:00 19:10-19:50	Практическое занятие	3	Натюрморт с предметами быта в холодной цветовой гамме. Экзаменационная постановка.	Каб.244	
28	06.04	17:30-18:10 18:20-19:00 19:10-19:50	Практическое занятие	3	Натюрморт с предметами быта в холодной цветовой гамме. Экзаменационная постановка.	Каб.244	Оценка
29	13.04	17:30-18:10 18:20-19:00 19:10-19:50	Практическое занятие	3	Натюрморт с предметами быта в холодной цветовой гамме. Экзаменационная постановка	Каб.244	
30	27.04	17:30-18:10 18:20-19:00	Практическое занятие	3	Натюрморт с предметами быта в холодной цветовой	Каб.244	

		19:10-19:50			гамме. Экзаменационная постановка.		
31	04.05	17:30-18:10 18:20-19:00 19:10-19:50	Практическое занятие	3	Тематическая постановка. Натюрморт из крупных предметов в пространственной среде..	Каб.244	
32	11.05	17:30-18:10 18:20-19:00 19:10-19:50	Практическое занятие	3	Тематическая постановка. Натюрморт из крупных предметов в пространственной среде..	Каб.244	Экзамен, оценка
33	18.05	17:30-18:10 18:20-19:00 19:10-19:50	Практическое занятие	3	Пленэр. Этюды характерного уголка природы.	Каб.244	
34	25.05	17:30-18:10 18:20-19:00 19:10-19:50	Практическое занятие	3	Пленэр. Этюды характерного уголка природы.	Каб.244	Беседа, наблюдени е
35	01.06	17:30-18:10 18:20-19:00 19:10-19:50	Практическое занятие	3	Пленэр. Короткие этюды на состояние: солнечно, жарко, пасмурно, туманно, утро, вечер.	Каб.244	
36	08.06	17:30-18:10 18:20-19:00 19:10-19:50	Практическое занятие	3	Пленэр. Короткие этюды на состояние: солнечно, жарко, пасмурно, туманно, утро, вечер.	Каб.244	Беседа, Наблюдени е Просмотр и обсуждение работ

**4 год обучения
Группа 44-09Ж**

№ п/п	Месяц Число	Время проведения занятий	Форма занятий	Кол- во часов	Тема занятия	Место проведени я	Форма контроля
1	14.09	17.30-18.10 18.20-19.00 19.10-19.50	Практическое занятие	3	Этюд овощей, фруктов и предметов быта.		Наблюдени е
2	21.09	17.30-18.10 18.20-19.00 19.10-19.50	Практическое занятие	3	Натюрморт “Дары леса”.		
3	28.09	17.30-18.10 18.20-19.00 19.10-19.50	Практическое занятие	3	Натюрморт “Дары леса”.		
4	05.10	17.30-18.10 18.20-19.00 19.10-19.50	Практическое занятие	3	Натюрморт “Дары леса».		Оценка
5	12.10	17.30-18.10 18.20-19.00 19.10-19.50	Практическое занятие	3	Натюрморт из темных предметов в среде темных драпировок.		
6	19.10	17.30-18.10 18.20-19.00 19.10-19.50	Практическое занятие	3	Натюрморт из темных предметов в среде темных драпировок.		
7	26.10	17.30-18.10 18.20-19.00 19.10-19.50	Практическое занятие	3	Натюрморт из темных предметов в среде темных драпировок.		
8	02.11	17.30-18.10 18.20-19.00 19.10-19.50	Практическое занятие	3	Натюрморт из темных предметов в среде темных драпировок.		Оценка
9	09.11	17.30-18.10 18.20-19.00 19.10-19.50	Практическое занятие	3	Натюрморт на сближенные цветковые отношения.		

10	16.11	17.30-18.10 18.20-19.00 19.10-19.50	Практическое занятие	3	Натюрморт на сближенные цветочные отношения.		
11	23.11	17.30-18.10 18.20-19.00 19.10-19.50	Практическое занятие	3	Натюрморт на сближенные цветочные отношения.		
12	30.11	17.30-18.10 18.20-19.00 19.10-19.50	Практическое занятие	3	Натюрморт на сближенные цветочные отношения.		Оценка
13	7.12	17.30-18.10 18.20-19.00 19.10-19.50	Практическое занятие	3	Тематический натюрморт из двух-трех предметов.		
14	14.12	17.30-18.10 18.20-19.00 19.10-19.50	Практическое занятие	3	Натюрморт из двух-трех предметов, близких по цвету.		
15	21.12	17.30-18.10 18.20-19.00 19.10-19.50	Практическое занятие	3	Натюрморт из двух-трех предметов, близких по цвету.		
16	28.12	17.30-18.10 18.20-19.00 19.10-19.50	Практическое занятие	3	Натюрморт из двух-трех предметов, близких по цвету.		
17	11.01	17.30-18.10 18.20-19.00 19.10-19.50	Практическое занятие	3	Натюрморт из двух-трех предметов, близких по цвету.		Зачет. Оценка
18	18.01	17.30-18.10 18.20-19.00 19.10-19.50	Практическое занятие	3	Тематический натюрморт из двух-трех предметов.		
19	25.01	17.30-18.10 18.20-19.00 19.10-19.50	Практическое занятие	3	Тематический натюрморт из двух-трех предметов.		
20	01.02	17.30-18.10 18.20-19.00 19.10-19.50	Практическое занятие	3	Тематический натюрморт из двух-трех предметов.		Оценка
21	08.02	17.30-18.10 18.20-19.00 19.10-19.50	Практическое занятие	3	Натюрморт из крупных бытовых предметов в интерьере.		
22	15.02	17.30-18.10 18.20-19.00 19.10-19.50	Практическое занятие	3	Натюрморт из крупных бытовых предметов в интерьере.		
23	22.02	17.30-18.10 18.20-19.00 19.10-19.50	Практическое занятие	3	Натюрморт из крупных бытовых предметов в интерьере.		
24	29.02	17.30-18.10 18.20-19.00 19.10-19.50	Практическое занятие	3	Натюрморт из крупных бытовых предметов в интерьере.		Оценка
25	07.03	17.30-18.10 18.20-19.00 19.10-19.50	Практическое занятие	3	Натюрморт против света из предметов, различных по форме и цвету.		
26	14.03	17.30-18.10 18.20-19.00 19.10-19.50	Практическое занятие	3	Натюрморт против света из предметов, различных по форме и цвету.		
27	21.03	17.30-18.10 18.20-19.00 19.10-19.50	Практическое занятие	3	Натюрморт против света из предметов, различных по форме и цвету.		
28	28.03	17.30-18.10	Практическое	3	Натюрморт против света		Оценка

		18.20-19.00 19.10-19.50	занятие		из предметов, различных по форме и цвету.		
29	04.04	17.30-18.10 18.20-19.00 19.10-19.50	Практическое занятие	3	Натюрморт из предметов быта различных фактур. Экзаменационная постановка.		
30	11.04	17.30-18.10 18.20-19.00 19.10-19.50	Практическое занятие	3	Натюрморт из предметов быта различных фактур. Экзаменационная постановка.		
31	18.04	17.30-18.10 18.20-19.00 19.10-19.50	Практическое занятие	3	Натюрморт из предметов быта различных фактур. Экзаменационная постановка.		
32	25.04	17.30-18.10 18.20-19.00 19.10-19.50	Практическое занятие	3	Натюрморт из предметов быта различных фактур. Экзаменационная постановка.		Экзамен. Оценка
33	02.05	17.30-18.10 18.20-19.00 19.10-19.50	Практическое занятие	3	Пленэр. Этюды характерного уголка природы.		
34	16.05	17.30-18.10 18.20-19.00 19.10-19.50	Практическое занятие	3	Пленэр. Этюды характерного уголка природы.		Беседа, наблюдение
35	23.05	17.30-18.10 18.20-19.00 19.10-19.50	Практическое занятие	3	Пленэр. Короткие этюды на состояние: солнечно, жарко, пасмурно, туманно, утро, вечер.		
36	30.05	17.30-18.10 18.20-19.00 19.10-19.50	Практическое занятие	3	Пленэр. Короткие этюды на состояние: солнечно, жарко, пасмурно, туманно, утро, вечер.		Беседа, Наблюдение Просмотр и обсуждение работ

**1 год обучения
группа 14-10Ж**

№ п/п	Месяц Число	Время проведения занятий	Форма занятий	Кол-во часов	Тема занятия	Место проведения	Форма контроля
1	16.09	15:00-15:40 15:50-16:30 16:40-17:20	Практическое занятие	3	Беседа о живописи.	каб. 244	Беседа, наблюдение
2	23.09	15:00-15:40 15:50-16:30 16:40-17:20	Практическое занятие	3	Характеристики цвета.	каб. 244	Беседа, наблюдение
3	30.09	15:00-15:40 15:50-16:30 16:40-17:20	Практическое занятие	3	Знакомство с приемами работы акварелью.	каб. 244	Беседа, наблюдение
4	07.10	15:00-15:40 15:50-16:30 16:40-17:20	Практическое занятие	3	Закрепление приемов работы акварелью. Метод лессировки.	каб. 244	Наблюдение
5	14.10	15:00-15:40 15:50-16:30 16:40-17:20	Практическое занятие	3	Этюды осенних листьев (листья крупные, конкретные по форме и цвету).	каб. 244	Оценка
6	21.10	15:00-15:40	Практическое	3	Изображение драпировок	каб. 244	Наблюдение

		15:50-16:30 16:40-17:20	занятие		без складок.		
7	28.10	15:00-15:40 15:50-16:30 16:40-17:20	Практическое занятие	3	Изображение гипсового шара в цветовой среде.	каб. 244	Оценка
8	04.11	15:00-15:40 15:50-16:30 16:40-17:20	Практическое занятие	3	Этюд фрукта на цветном фоне	каб. 244	
9	11.11	15:00-15:40 15:50-16:30 16:40-17:20	Практическое занятие	3	Этюд фрукта на цветном фоне	каб. 244	Наблюдение
10	18.11	15:00-15:40 15:50-16:30 16:40-17:20	Практическое занятие	3	Этюд простого предмета цилиндрической формы в цветной среде..	каб. 244	
11	25.11	15:00-15:40 15:50-16:30 16:40-17:20	Практическое занятие	3	Этюд простого предмета цилиндрической формы в цветной среде.	каб. 244	Оценка
12	02.12	15:00-15:40 15:50-16:30 16:40-17:20	Практическое занятие	3	Этюд сложного предмета цилиндрической формы в цветной среде.	каб. 244	
13	09.12	15:00-15:40 15:50-16:30 16:40-17:20	Практическое занятие	3	Этюд сложного предмета цилиндрической формы в цветной среде.	каб. 244	
14	16.12	15:00-15:40 15:50-16:30 16:40-17:20	Практическое занятие	3	Этюд сложного предмета цилиндрической формы в цветной среде.	каб. 244	оценка
15	23.12	15:00-15:40 15:50-16:30 16:40-17:20	Практическое занятие	3	Изображение бидона на цветном фоне.	каб. 244	
16	30.12	15:00-15:40 15:50-16:30 16:40-17:20	Практическое занятие	3	Изображение бидона на цветном фоне.	каб. 244	Зачет. Оценка
17	13.01	15:00-15:40 15:50-16:30 16:40-17:20	Практическое занятие	3	Этюд овощей или фруктов.	каб. 244	
18	20.01	15:00-15:40 15:50-16:30 16:40-17:20	Практическое занятие	3	Этюд овощей или фруктов.	каб. 244	Наблюдение
19	27.01	15:00-15:40 15:50-16:30 16:40-17:20	Практическое занятие	3	Гризайль.	каб. 244	
20	03.02	15:00-15:40 15:50-16:30 16:40-17:20	Практическое занятие	3	Гризайль.	каб. 244	
21	10.02	15:00-15:40 15:50-16:30 16:40-17:20	Практическое занятие	3	Гризайль.	каб. 244	Оценка
22	17.02	15:00-15:40 15:50-16:30 16:40-17:20	Практическое занятие	3	Натюрморт с предметами из предыдущего натюрморта, но в цвете.	каб. 244	
23	24.02	15:00-15:40 15:50-16:30 16:40-17:20	Практическое занятие	3	Натюрморт с предметами из предыдущего натюрморта, но в цвете.	каб. 244	
24	02.03	15:00-15:40 15:50-16:30 16:40-17:20	Практическое занятие	3	Натюрморт с предметами из предыдущего натюрморта, но в цвете.	каб. 244	Оценка
25	09.03	15:00-15:40 15:50-16:30 16:40-17:20	Практическое занятие	3	Этюд простого предмета быта с двумя драпировками.	каб. 244	
26	16.03	15:00-15:40 15:50-16:30 16:40-17:20	Практическое занятие	3	Этюд простого предмета быта с двумя драпировками.	каб. 244	

27	23.03	15:00-15:40 15:50-16:30 16:40-17:20	Практическое занятие	3	Этюд простого предмета быта с двумя драпировками.	каб. 244	Наблюдение
28	30.03	15:00-15:40 15:50-16:30 16:40-17:20	Практическое занятие	3	Натюрморт с простым предметом быта и овощами в теплой цветовой среде.	каб. 244	
29	06.04	15:00-15:40 15:50-16:30 16:40-17:20	Практическое занятие	3	Натюрморт с простым предметом быта и овощами в теплой цветовой среде.	каб. 244	Оценка
30	13.04	15:00-15:40 15:50-16:30 16:40-17:20	Практическое занятие	3	Натюрморт с предметами из предыдущего натюрморта, но в холодной цветовой среде. Экзаменационная постановка.	каб. 244	
31	20.04	15:00-15:40 15:50-16:30 16:40-17:20	Практическое занятие	3	Натюрморт с предметами из предыдущего натюрморта, но в холодной цветовой среде. Экзаменационная постановка.	каб. 244	
32	27.04	15:00-15:40 15:50-16:30 16:40-17:20	Практическое занятие	3	Натюрморт с предметами из предыдущего натюрморта, но в холодной цветовой среде. Экзаменационная постановка	каб. 244	Экзамен Оценка
33	04.05	15:00-15:40 15:50-16:30 16:40-17:20	Практическое занятие	3	Пленэр. Этюд дерева (куста) на фоне неба с частью земли.	каб. 244	Беседа, наблюдение
34	11.05	15:00-15:40 15:50-16:30 16:40-17:20	Практическое занятие	3	Пленэр. Этюд дерева, полевых цветов, лопухов.	каб. 244	Беседа, наблюдение
35	18.05	15:00-15:40 15:50-16:30 16:40-17:20	Практическое занятие	3	Пленэр. Этюд воды с камнями, зеленью.	каб. 244	Беседа, наблюдение
36	25.05	15:00-15:40 15:50-16:30 16:40-17:20	Практическое занятие	3	Пленэр. Этюд несложного пейзажа.	каб. 244	Беседа, Наблюдение Просмотр и обсуждение работ

**2 год обучения
группа 24-10Ж**

№ п/п	Месяц Число	Время проведения занятий	Форма занятий	Кол-во часов	Тема занятия	Место проведения	Форма контроля
1	11.09	15:00-15:40 15:50-16:30 16:40-17:20	Практическое занятие	3	Этюды овощей и фруктов или цветов на фоне цветной драпировки.	каб.239	
2	18.09	15:00-15:40 15:50-16:30 16:40-17:20	Практическое занятие	3	Этюды овощей и фруктов или цветов на фоне цветной драпировки.	каб.239	
3	25.09	15:00-15:40 15:50-16:30 16:40-17:20	Практическое занятие	3	Этюды овощей и фруктов или цветов на фоне цветной драпировки	каб.239	Наблюдение
4	02.10	15:00-15:40	Практическое	3	Выполнение натюрморта	каб.239	

		15:50-16:30 16:40-17:20	занятие		в технике а-ля прима.		
5	09.10	15:00-15:40 15:50-16:30 16:40-17:20	Практическое занятие	3	Выполнение натюрморта в технике а-ля прима.	каб.239	
6	16.10	15:00-15:40 15:50-16:30 16:40-17:20	Практическое занятие	3	Выполнение натюрморта в технике а-ля прима.	каб.239	Оценка
7	23.10	15:00-15:40 15:50-16:30 16:40-17:20	Практическое занятие	3	Натюрморт из двух предметов быта и корзиной, близких по цвету.	каб.239	
8	30.10	15:00-15:40 15:50-16:30 16:40-17:20	Практическое занятие	3	Натюрморт из двух предметов быта и корзиной, близких по цвету.	каб.239	
9	13.11	15:00-15:40 15:50-16:30 16:40-17:20	Практическое занятие	3	Натюрморт из двух предметов быта и корзиной, близких по цвету.	каб.239	
10	20.11	15:00-15:40 15:50-16:30 16:40-17:20	Практическое занятие	3	Натюрморт из двух предметов быта и корзиной, близких по цвету.	каб.239	Оценка
11	27.11	15:00-15:40 15:50-16:30 16:40-17:20	Практическое занятие	3	Натюрморт из двух-трёх предметов на тёмном фоне.	каб.239	
12	04.12	15:00-15:40 15:50-16:30 16:40-17:20	Практическое занятие	3	Натюрморт из двух-трёх предметов на тёмном фоне.	каб.239	
13	11.12	15:00-15:40 15:50-16:30 16:40-17:20	Практическое занятие	3	Натюрморт из двух-трёх предметов на тёмном фоне..	каб.239	Оценка
14	18.12	15:00-15:40 15:50-16:30 16:40-17:20	Практическое занятие	3	Натюрморт с предметом быта .	каб.239	
15	25.12	15:00-15:40 15:50-16:30 16:40-17:20	Практическое занятие	3	Натюрморт с предметом быта .	каб.239	
16	15.01	15:00-15:40 15:50-16:30 16:40-17:20	Практическое занятие	3	Натюрморт с предметом быта .	каб.239	
17	22.01	15:00-15:40 15:50-16:30 16:40-17:20	Практическое занятие	3	Натюрморт с предметом быта .	каб.239	Зачет. Оценка
18	29.01	15:00-15:40 15:50-16:30 16:40-17:20	Практическое занятие	3	Натюрморт из двух-трёх предметов быта и предметом быта из стекла.	каб.239	
19	05.02	15:00-15:40 15:50-16:30 16:40-17:20	Практическое занятие	3	Натюрморт из двух-трёх предметов быта и предметом быта из стекла.	каб.239	
20	12.02	15:00-15:40 15:50-16:30 16:40-17:20	Практическое занятие	3	Натюрморт из двух-трёх предметов быта и предметом быта из стекла	каб.239	Оценка
21	19.02	15:00-15:40 15:50-16:30 16:40-17:20	Практическое занятие	3	Натюрморт из двух-трёх предметов быта с металлическим предметом.	каб.239	
22	26.02	15:00-15:40 15:50-16:30 16:40-17:20	Практическое занятие	3	Натюрморт из двух-трёх предметов быта с металлическим предметом..	каб.239	

23	04.03	15:00-15:40 15:50-16:30 16:40-17:20	Практическое занятие	3	Натюрморт из двух-трёх предметов быта с металлическим предметом.	каб.239	Оценка
24	11.03	15:00-15:40 15:50-16:30 16:40-17:20	Практическое занятие	3	Натюрморт из двух-трёх предметов быта с металлическим предметом.	каб.239	
25	18.03	15:00-15:40 15:50-16:30 16:40-17:20	Практическое занятие	3	Натюрморт в холодной цветовой гамме при теплом освещении.	каб.239	
26	25.03	15:00-15:40 15:50-16:30 16:40-17:20	Практическое занятие	3	Натюрморт в холодной цветовой гамме при теплом освещении.	каб.239	
27	01.04	15:00-15:40 15:50-16:30 16:40-17:20	Практическое занятие	3	Натюрморт в холодной цветовой гамме при теплом освещении.	каб.239	
28	08.04	15:00-15:40 15:50-16:30 16:40-17:20	Практическое занятие	3	Натюрморт в холодной цветовой гамме при теплом освещении.	каб.239	Оценка
29	15.04	15:00-15:40 15:50-16:30 16:40-17:20	Практическое занятие	3	Натюрморт из предметов быта на контрастные отношения. Экзаменационная постановка.	каб.239	
30	22.04	15:00-15:40 15:50-16:30 16:40-17:20	Практическое занятие	3	Натюрморт из предметов быта на контрастные отношения. Экзаменационная постановка.	каб.239	
31	29.04	15:00-15:40 15:50-16:30 16:40-17:20	Практическое занятие	3	Натюрморт из предметов быта на контрастные отношения. Экзаменационная постановка.	каб.239	
32	06.05	15:00-15:40 15:50-16:30 16:40-17:20	Практическое занятие	3	Натюрморт из предметов быта на контрастные отношения. Экзаменационная постановка.	каб.239	Экзамен Оценка
33	13.05	15:00-15:40 15:50-16:30 16:40-17:20	Практическое занятие	3	Пленэр. Этюд пейзажа с ярко выраженной плановостью.	каб.239	Беседа, наблюдени е
34	20.05	15:00-15:40 15:50-16:30 16:40-17:20	Практическое занятие	3	Пленэр. Этюд группы деревьев с архитектурной постройкой.	каб.239	Беседа, наблюдени е
35	27.05	15:00-15:40 15:50-16:30 16:40-17:20	Практическое занятие	3	Пленэр. Этюд группы деревьев с архитектурной постройкой.	каб.239	Беседа, наблюдени е
36	03.06	15:00-15:40 15:50-16:30 16:40-17:20	Практическое занятие	3	Пленэр. Этюд пейзажа с фигурой человека, животных.	каб.239	Беседа, Наблюдени е Просмотр и обсуждение работ

**3 год обучения
группа 34-10 Ж**

№ п/п	Месяц Число	Время проведения занятий	Форма занятий	Кол- во часов	Тема занятия	Место проведени я	Форма контроля
1	11.09	17:30-18:10 18:20-19:00 19:10-19:50	Практическое занятие	3	Осенний натюрморт.	Каб. 244	Наблюдени е.
2	18.09	17:30-18:10 18:20-19:00 19:10-19:50	Практическое занятие	3	Осенний натюрморт.	Каб. 244	
3	25.09	17:30-18:10 18:20-19:00 19:10-19:50	Практическое занятие	3	Осенний натюрморт.	Каб. 244	
4	02.10	17:30-18:10 18:20-19:00 19:10-19:50	Практическое занятие	3	Осенний натюрморт.	Каб. 244	Оценка
5	09.10	17:30-18:10 18:20-19:00 19:10-19:50	Практическое занятие	3	Этюд фигуры человека	Каб. 244	Беседа, наблюдени е, оценка
6	16.10	17:30-18:10 18:20-19:00 19:10-19:50	Практическое занятие	3	Натюрморт с крупным предметом быта и драпировкой с орнаментом.	Каб. 244	
7	23.10	17:30-18:10 18:20-19:00 19:10-19:50	Практическое занятие	3	Натюрморт с крупным предметом быта и драпировкой с орнаментом.	Каб. 244	
8	30.10	17:30-18:10 18:20-19:00 19:10-19:50	Практическое занятие	3	Натюрморт с крупным предметом быта и драпировкой с орнаментом.	Каб. 244	
9	06.11	17:30-18:10 18:20-19:00 19:10-19:50	Практическое занятие	3	Натюрморт с крупным предметом быта и драпировкой с орнаментом.	Каб. 244	Оценка
10	13.11	17:30-18:10 18:20-19:00 19:10-19:50	Практическое занятие	3	Натюрморт из трех предметов быта различной фактуры.	Каб. 244	
11	27.11	17:30-18:10 18:20-19:00 19:10-19:50	Практическое занятие	3	Натюрморт из трех предметов быта различной фактуры.	Каб. 244	
12	04.12	17:30-18:10 18:20-19:00 19:10-19:50	Практическое занятие	3	Натюрморт из трех предметов быта различной фактуры.	Каб. 244	
13	11.12	17:30-18:10 18:20-19:00 19:10-19:50	Практическое занятие	3	Натюрморт из двух предметов быта различной фактуры.	Каб. 244	Оценка
14	18.12	17:30-18:10 18:20-19:00 19:10-19:50	Практическое занятие	3	Натюрморт из двух предметов быта различной фактуры.	Каб. 244	
15	25.12	17:30-18:10 18:20-19:00 19:10-19:50	Практическое занятие	3	Натюрморт из двух предметов быта различной фактуры.	Каб. 244	
16	15.01	17:30-18:10 18:20-19:00 19:10-19:50	Практическое занятие	3	Натюрморт из трех предметов быта различной фактуры.	Каб. 244	Зачёт, оценка
17	22.01	17:30-18:10 18:20-19:00 19:10-19:50	Практическое занятие	3	Знакомство с техникой гуаши. Приемы работы.	Каб. 244	
18	29.01	17:30-18:10 18:20-19:00	Практическое занятие	3	Знакомство с техникой гуаши. Приемы	Каб. 244	Беседа, Наблюдени

		19:10-19:50			работы.		е
19	05.02	17:30-18:10 18:20-19:00 19:10-19:50	Практическое занятие	3	Этюд овощей и фруктов.	Каб. 244	Наблюдение
20	12.02	17:30-18:10 18:20-19:00 19:10-19:50	Практическое занятие	3	Этюд стеклянного предмета.	Каб. 244	Оценка
21	19.02	17:30-18:10 18:20-19:00 19:10-19:50	Практическое занятие	3	Натюрморт в теплой цветовой гамме с Чучелом птицы	Каб. 244	
22	26.02	17:30-18:10 18:20-19:00 19:10-19:50	Практическое занятие	3	Натюрморт в теплой цветовой гамме с Чучелом птицы	Каб. 244	
23	04.03	17:30-18:10 18:20-19:00 19:10-19:50	Практическое занятие	3	Натюрморт в теплой цветовой гамме с Чучелом птицы	Каб. 244	
24	11.03	17:30-18:10 18:20-19:00 19:10-19:50	Практическое занятие	3	Натюрморт в теплой цветовой гамме с Чучелом птицы	Каб. 244	Оценка
25	18.03	17:30-18:10 18:20-19:00 19:10-19:50	Практическое занятие	3	Тематическая постановка. Натюрморт из крупных предметов в пространственной среде.	Каб. 244	
26	25.03	17:30-18:10 18:20-19:00 19:10-19:50	Практическое занятие	3	Тематическая постановка. Натюрморт из крупных предметов в пространственной среде.	Каб. 244	
27	01.04	17:30-18:10 18:20-19:00 19:10-19:50	Практическое занятие	3	Тематическая постановка. Натюрморт из крупных предметов в пространственной среде.	Каб. 244	
28	08.04	17:30-18:10 18:20-19:00 19:10-19:50	Практическое занятие	3	Натюрморт с предметами быта в холодной цветовой гамме. Экзаменационная постановка.	Каб. 244	Оценка
29	15.04	17:30-18:10 18:20-19:00 19:10-19:50	Практическое занятие	3	Натюрморт с предметами быта в холодной цветовой гамме. Экзаменационная постановка	Каб. 244	
30	22.04	17:30-18:10 18:20-19:00 19:10-19:50	Практическое занятие	3	Натюрморт с предметами быта в холодной цветовой гамме. Экзаменационная постановка.	Каб. 244	
31	29.04	17:30-18:10 18:20-19:00 19:10-19:50	Практическое занятие	3	Натюрморт с предметами быта в холодной цветовой гамме. Экзаменационная постановка. постановка.	Каб. 244	
32	06.05	17:30-18:10	Практическое	3	Тематическая постановка.	Каб. 244	Экзамен,

		18:20-19:00 19:10-19:50	занятие		Натюрморт из крупных предметов в пространственной среде..		оценка
33	13.05	17:30-18:10 18:20-19:00 19:10-19:50	Практическое занятие	3	Пленэр. Этюды характерного уголка природы.	Каб. 244	
34	20.05	17:30-18:10 18:20-19:00 19:10-19:50	Практическое занятие	3	Пленэр. Этюды характерного уголка природы.	Каб. 244	Беседа, наблюдение
35	27.05	17:30-18:10 18:20-19:00 19:10-19:50	Практическое занятие	3	Пленэр. Короткие этюды на состояние: солнечно, жарко, пасмурно, туманно, утро, вечер.	Каб. 244	
36	03.06	17:30-18:10 18:20-19:00 19:10-19:50	Практическое занятие	3	Пленэр. Короткие этюды на состояние: солнечно, жарко, пасмурно, туманно, утро, вечер.	Каб. 244	Беседа, Наблюдение Просмотр и обсуждение работ

**4 год обучения
группа 44-10Ж**

№ п/п	Месяц Число	Время проведения занятий	Форма занятий	Кол-во часов	Тема занятия	Место проведения	Форма контроля
1	12.09	17:30-18:10 18:20-19:00 19:10-19:50	Практическое занятие	3	Этюд овощей, фруктов и предметов быта.	Каб. 237	Наблюдение
2	19.09	17:30-18:10 18:20-19:00 19:10-19:50	Практическое занятие	3	Натюрморт "Дары леса".	Каб. 237	
3	26.09	17:30-18:10 18:20-19:00 19:10-19:50	Практическое занятие	3	Натюрморт "Дары леса".	Каб. 237	
4	03.10	17:30-18:10 18:20-19:00 19:10-19:50	Практическое занятие	3	Натюрморт "Дары леса".	Каб. 237	Оценка
5	10.10	17:30-18:10 18:20-19:00 19:10-19:50	Практическое занятие	3	Натюрморт из темных предметов в среде темных драпировок.	Каб. 237	
6	17.10	17:30-18:10 18:20-19:00 19:10-19:50	Практическое занятие	3	Натюрморт из темных предметов в среде темных драпировок.	Каб. 237	
7	24.10	17:30-18:10 18:20-19:00 19:10-19:50	Практическое занятие	3	Натюрморт из темных предметов в среде темных драпировок.	Каб. 237	
8	31.10	17:30-18:10 18:20-19:00 19:10-19:50	Практическое занятие	3	Натюрморт из темных предметов в среде темных драпировок.	Каб. 237	Оценка
9	07.11	17:30-18:10 18:20-19:00 19:10-19:50	Практическое занятие	3	Натюрморт на сближенные цветовые отношения.	Каб. 237	
10	14.11	17:30-18:10 18:20-19:00 19:10-19:50	Практическое занятие	3	Натюрморт на сближенные цветовые отношения.	Каб. 237	
11	21.11	17:30-18:10 18:20-19:00 19:10-19:50	Практическое занятие	3	Натюрморт на сближенные цветовые отношения.	Каб. 237	
12	28.11	17:30-18:10 18:20-19:00 19:10-19:50	Практическое занятие	3	Натюрморт на сближенные цветовые отношения.	Каб. 237	Оценка

13	05.12	17:30-18:10 18:20-19:00 19:10-19:50	Практическое занятие	3	Тематический натюрморт из двух-трех предметов.	Каб. 237	
14	12.12	17:30-18:10 18:20-19:00 19:10-19:50	Практическое занятие	3	Натюрморт из двух-трех предметов, близких по цвету.	Каб. 237	
15	19.12	17:30-18:10 18:20-19:00 19:10-19:50	Практическое занятие	3	Натюрморт из двух-трех предметов, близких по цвету.	Каб. 237	
16	26.12	17:30-18:10 18:20-19:00 19:10-19:50	Практическое занятие	3	Натюрморт из двух-трех предметов, близких по цвету.	Каб. 237	
17	09.01	17:30-18:10 18:20-19:00 19:10-19:50	Практическое занятие	3	Натюрморт из двух-трех предметов, близких по цвету.	Каб. 237	Зачет. Оценка
18	16.01	17:30-18:10 18:20-19:00 19:10-19:50	Практическое занятие	3	Тематический натюрморт из двух-трех предметов.	Каб. 237	
19	23.01	17:30-18:10 18:20-19:00 19:10-19:50	Практическое занятие	3	Тематический натюрморт из двух-трех предметов.	Каб. 237	
20	30.01	17:30-18:10 18:20-19:00 19:10-19:50	Практическое занятие	3	Тематический натюрморт из двух-трех предметов.	Каб. 237	Оценка
21	06.02	17:30-18:10 18:20-19:00 19:10-19:50	Практическое занятие	3	Натюрморт из крупных бытовых предметов в интерьере.	Каб. 237	
22	13.02	17:30-18:10 18:20-19:00 19:10-19:50	Практическое занятие	3	Натюрморт из крупных бытовых предметов в интерьере.	Каб. 237	
23	20.02	17:30-18:10 18:20-19:00 19:10-19:50	Практическое занятие	3	Натюрморт из крупных бытовых предметов в интерьере.	Каб. 237	
24	27.02	17:30-18:10 18:20-19:00 19:10-19:50	Практическое занятие	3	Натюрморт из крупных бытовых предметов в интерьере.	Каб. 237	Оценка
25	05.03	17:30-18:10 18:20-19:00 19:10-19:50	Практическое занятие	3	Натюрморт против света из предметов, различных по форме и цвету.	Каб. 237	
26	12.03	17:30-18:10 18:20-19:00 19:10-19:50	Практическое занятие	3	Натюрморт против света из предметов, различных по форме и цвету.	Каб. 237	
27	19.03	17:30-18:10 18:20-19:00 19:10-19:50	Практическое занятие	3	Натюрморт против света из предметов, различных по форме и цвету.	Каб. 237	
28	26.03	17:30-18:10 18:20-19:00 19:10-19:50	Практическое занятие	3	Натюрморт против света из предметов, различных по форме и цвету.	Каб. 237	Оценка
29	02.04	17:30-18:10 18:20-19:00 19:10-19:50	Практическое занятие	3	Натюрморт из предметов быта различных фактур. Экзаменационная постановка.	Каб. 237	
30	09.04	17:30-18:10 18:20-19:00 19:10-19:50	Практическое занятие	3	Натюрморт из предметов быта различных фактур. Экзаменационная постановка.	Каб. 237	
31	16.04	17:30-18:10 18:20-19:00 19:10-19:50	Практическое занятие	3	Натюрморт из предметов быта различных фактур. Экзаменационная	Каб. 237	

					постановка.		
32	23.04	17:30-18:10 18:20-19:00 19:10-19:50	Практическое занятие	3	Натюрморт из быта различных фактур. Экзаменационная постановка.	Каб. 237	Экзамен. Оценка
33	30.04	17:30-18:10 18:20-19:00 19:10-19:50	Практическое занятие	3	Пленэр. Этюды характерного уголка природы.	Каб. 237	
34	07.05	17:30-18:10 18:20-19:00 19:10-19:50	Практическое занятие	3	Пленэр. Этюды характерного уголка природы.	Каб. 237	Беседа, наблюдение
35	14.05	17:30-18:10 18:20-19:00 19:10-19:50	Практическое занятие	3	Пленэр. Короткие этюды на состояние: солнечно, жарко, пасмурно, туманно, утро, вечер.	Каб. 237	
36	21.05	17:30-18:10 18:20-19:00 19:10-19:50	Практическое занятие	3	Пленэр. Короткие этюды на состояние: солнечно, жарко, пасмурно, туманно, утро, вечер.	Каб. 237	Беседа, Наблюдение Просмотр и обсуждение работ

**1 год обучения
группа 14-11Ж**

№ п/п	Месяц Число	Время проведения занятий	Форма занятий	Кол-во часов	Тема занятия	Место проведения	Форма контроля
1	13.09	14.50-15.30 15.40-16.20 16.30-17.10	Практическое занятие	3	Беседа о живописи.	каб.237	Беседа, наблюдение
2	20.09	14.50-15.30 15.40-16.20 16.30-17.10	Практическое занятие	3	Характеристики цвета.	каб.237	Беседа, наблюдение
3	27.09	14.50-15.30 15.40-16.20 16.30-17.10	Практическое занятие	3	Знакомство с приемами работы акварелью.	каб.237	Беседа, наблюдение
4	04.10	14.50-15.30 15.40-16.20 16.30-17.10	Практическое занятие	3	Закрепление приемов работы акварелью. Метод лессировки.	каб.237	Наблюдение
5	11.10	14.50-15.30 15.40-16.20 16.30-17.10	Практическое занятие	3	Этюды осенних листьев (листья крупные, конкретные по форме и цвету).	каб.237	Оценка
6	18.10	14.50-15.30 15.40-16.20 16.30-17.10	Практическое занятие	3	Изображение драпировок без складок.	каб.237	Наблюдение
7	25.10	14.50-15.30 15.40-16.20 16.30-17.10	Практическое занятие	3	Изображение гипсового шара в цветовой среде.	каб.237	Оценка
8	01.11	14.50-15.30 15.40-16.20 16.30-17.10	Практическое занятие	3	Этюд фрукта на цветном фоне	каб.237	
9	08.11	14.50-15.30 15.40-16.20 16.30-17.10	Практическое занятие	3	Этюд фрукта на цветном фоне	каб.237	Наблюдение
10	15.11	14.50-15.30 15.40-16.20 16.30-17.10	Практическое занятие	3	Этюд простого предмета цилиндрической формы в цветной среде..	каб.237	
11	22.11	14.50-15.30 15.40-16.20	Практическое занятие	3	Этюд простого предмета цилиндрической формы в	каб.237	Оценка

		16.30-17.10			цветной среде.		
12	29.11	14.50-15.30 15.40-16.20 16.30-17.10	Практическое занятие	3	Этюд сложного предмета цилиндрической формы в цветной среде.	каб.237	
13	06.12	14.50-15.30 15.40-16.20 16.30-17.10	Практическое занятие	3	Этюд сложного предмета цилиндрической формы в цветной среде.	каб.237	
14	13.12	14.50-15.30 15.40-16.20 16.30-17.10	Практическое занятие	3	Этюд сложного предмета цилиндрической формы в цветной среде.	каб.237	оценка
15	20.12	14.50-15.30 15.40-16.20 16.30-17.10	Практическое занятие	3	Изображение бидона на цветном фоне.	каб.237	
16	27.12	14.50-15.30 15.40-16.20 16.30-17.10	Практическое занятие	3	Изображение бидона на цветном фоне.	каб.237	Зачет. Оценка
17	10.01	14.50-15.30 15.40-16.20 16.30-17.10	Практическое занятие	3	Этюд овощей или фруктов.	каб.237	
18	17.01	14.50-15.30 15.40-16.20 16.30-17.10	Практическое занятие	3	Этюд овощей или фруктов.	каб.237	Наблюдение
19	24.01	14.50-15.30 15.40-16.20 16.30-17.10	Практическое занятие	3	Гризайль.	каб.237	
20	31.01	14.50-15.30 15.40-16.20 16.30-17.10	Практическое занятие	3	Гризайль.	каб.237	
21	07.02	14.50-15.30 15.40-16.20 16.30-17.10	Практическое занятие	3	Гризайль.	каб.237	Оценка
22	14.02	14.50-15.30 15.40-16.20 16.30-17.10	Практическое занятие	3	Натюрморт с предметами из предыдущего натюрморта, но в цвете.	каб.237	
23	21.02	14.50-15.30 15.40-16.20 16.30-17.10	Практическое занятие	3	Натюрморт с предметами из предыдущего натюрморта, но в цвете.	каб.237	
24	28.02	14.50-15.30 15.40-16.20 16.30-17.10	Практическое занятие	3	Натюрморт с предметами из предыдущего натюрморта, но в цвете.	каб.237	Оценка
25	06.03	14.50-15.30 15.40-16.20 16.30-17.10	Практическое занятие	3	Этюд простого предмета быта с двумя драпировками.	каб.237	
26	13.03	14.50-15.30 15.40-16.20 16.30-17.10	Практическое занятие	3	Этюд простого предмета быта с двумя драпировками.	каб.237	
27	20.03	14.50-15.30 15.40-16.20 16.30-17.10	Практическое занятие	3	Этюд простого предмета быта с двумя драпировками.	каб.237	Наблюдение
28	27.03	14.50-15.30 15.40-16.20 16.30-17.10	Практическое занятие	3	Натюрморт с простым предметом быта и овощами в теплой цветовой среде.	каб.237	
29	03.04	14.50-15.30 15.40-16.20 16.30-17.10	Практическое занятие	3	Натюрморт с простым предметом быта и овощами в теплой цветовой среде.	каб.237	Оценка
30	10.04	14.50-15.30 15.40-16.20 16.30-17.10	Практическое занятие	3	Натюрморт с предметами из предыдущего натюрморта, но в холодной цветовой	каб.237	

					среде. Экзаменационная постановка.		
31	17.04	14.50-15.30 15.40-16.20 16.30-17.10	Практическое занятие	3	Натюрморт с предметами из предыдущего натюрморта, но в холодной цветовой среде. Экзаменационная постановка.	каб.237	
32	24.04	14.50-15.30 15.40-16.20 16.30-17.10	Практическое занятие	3	Натюрморт с предметами из предыдущего натюрморта, но в холодной цветовой среде. Экзаменационная постановка	каб.237	Экзамен Оценка
33	8.05	14.50-15.30 15.40-16.20 16.30-17.10	Практическое занятие	3	Пленэр. Этюд дерева (куста) на фоне неба с частью земли.	каб.237	Беседа, наблюдение
34	15.05	14.50-15.30 15.40-16.20 16.30-17.10	Практическое занятие	3	Пленэр. Этюд дерева, полевых цветов, лопухов.	каб.237	Беседа, наблюдение
35	22.05	14.50-15.30 15.40-16.20 16.30-17.10	Практическое занятие	3	Пленэр. Этюд воды с камнями, зеленью.	каб.237	Беседа, наблюдение
36	29.05	14.50-15.30 15.40-16.20 16.30-17.10	Практическое занятие	3	Пленэр. Этюд несложного пейзажа.	каб.237	Беседа, Наблюдение Просмотр и обсуждение работ

**2 год обучения
группа 24-11 Ж**

№ п/п	Месяц Число	Время проведения занятий	Форма занятий	Кол-во часов	Тема занятия	Место проведения	Форма контроля
1	13.09	17.20-18.00 18.10-18.50 19.00-19.40	Практическое занятие	3	Этюды овощей и фруктов или цветов на фоне цветной драпировки.	каб.237	
2	20.09	17.20-18.00 18.10-18.50 19.00-19.40	Практическое занятие	3	Этюды овощей и фруктов или цветов на фоне цветной драпировки.	каб.237	
3	27.09	17.20-18.00 18.10-18.50 19.00-19.40	Практическое занятие	3	Этюды овощей и фруктов или цветов на фоне цветной драпировки	каб.237	Наблюдение
4	04.10	17.20-18.00 18.10-18.50 19.00-19.40	Практическое занятие	3	Выполнение натюрморта в технике а-ля прима.	каб.237	
5	11.10	17.20-18.00 18.10-18.50 19.00-19.40	Практическое занятие	3	Выполнение натюрморта в технике а-ля прима.	каб.237	
6	18.10	17.20-18.00 18.10-18.50 19.00-19.40	Практическое занятие	3	Выполнение натюрморта в технике а-ля прима.	каб.237	Оценка
7	25.10	17.20-18.00 18.10-18.50 19.00-19.40	Практическое занятие	3	Натюрморт из двух предметов быта и корзиной, близких по цвету.	каб.237	
8	01.11	17.20-18.00 18.10-18.50 19.00-19.40	Практическое занятие	3	Натюрморт из двух предметов быта и корзиной, близких по	каб.237	

					цвету.		
9	08.11	17.20-18.00 18.10-18.50 19.00-19.40	Практическое занятие	3	Натюрморт из двух предметов быта и корзиной, близких по цвету.	каб.237	
10	15.11	17.20-18.00 18.10-18.50 19.00-19.40	Практическое занятие	3	Натюрморт из двух предметов быта и корзиной, близких по цвету.	каб.237	Оценка
11	22.11	17.20-18.00 18.10-18.50 19.00-19.40	Практическое занятие	3	Натюрморт из двух-трёх предметов на тёмном фоне.	каб.237	
12	29.11	17.20-18.00 18.10-18.50 19.00-19.40	Практическое занятие	3	Натюрморт из двух-трёх предметов на тёмном фоне.	каб.237	
13	06.12	17.20-18.00 18.10-18.50 19.00-19.40	Практическое занятие	3	Натюрморт из двух-трёх предметов на тёмном фоне..	каб.237	Оценка
14	13.12	17.20-18.00 18.10-18.50 19.00-19.40	Практическое занятие	3	Натюрморт с предметом быта .	каб.237	
15	20.12	17.20-18.00 18.10-18.50 19.00-19.40	Практическое занятие	3	Натюрморт с предметом быта .	каб.237	
16	27.12	17.20-18.00 18.10-18.50 19.00-19.40	Практическое занятие	3	Натюрморт с предметом быта .	каб.237	
17	10.01	17.20-18.00 18.10-18.50 19.00-19.40	Практическое занятие	3	Натюрморт с предметом быта .	каб.237	Зачет. Оценка
18	17.01	17.20-18.00 18.10-18.50 19.00-19.40	Практическое занятие	3	Натюрморт из двух-трёх предметов быта и предметом быта из стекла.	каб.237	
19	24.01	17.20-18.00 18.10-18.50 19.00-19.40	Практическое занятие	3	Натюрморт из двух-трёх предметов быта и предметом быта из стекла.	каб.237	
20	31.01	17.20-18.00 18.10-18.50 19.00-19.40	Практическое занятие	3	Натюрморт из двух-трёх предметов быта и предметом быта из стекла	каб.237	Оценка
21	07.02	17.20-18.00 18.10-18.50 19.00-19.40	Практическое занятие	3	Натюрморт из двух-трёх предметов быта с металлическим предметом.	каб.237	
22	14.02	17.20-18.00 18.10-18.50 19.00-19.40	Практическое занятие	3	Натюрморт из двух-трёх предметов быта с металлическим предметом..	каб.237	
23	21.02	17.20-18.00 18.10-18.50 19.00-19.40	Практическое занятие	3	Натюрморт из двух-трёх предметов быта с металлическим предметом.	каб.237	Оценка
24	28.02	17.20-18.00 18.10-18.50 19.00-19.40	Практическое занятие	3	Натюрморт из двух-трёх предметов быта с металлическим предметом.	каб.237	
25	06.03	17.20-18.00 18.10-18.50 19.00-19.40	Практическое занятие	3	Натюрморт в холодной цветовой гамме при теплом освещении.	каб.237	
26	13.03	17.20-18.00 18.10-18.50 19.00-19.40	Практическое занятие	3	Натюрморт в холодной цветовой гамме при теплом освещении.	каб.237	
27	20.03	17.20-18.00	Практическое	3	Натюрморт в холодной	каб.237	

		18.10-18.50 19.00-19.40	занятие		цветовой гамме при теплом освещении.		
28	27.03	17.20-18.00 18.10-18.50 19.00-19.40	Практическое занятие	3	Натюрморт в холодной цветовой гамме при теплом освещении.	каб.237	Оценка
29	03.04	17.20-18.00 18.10-18.50 19.00-19.40	Практическое занятие	3	Натюрморт из предметов быта на контрастные отношения. Экзаменационная постановка.	каб.237	
30	10.04	17.20-18.00 18.10-18.50 19.00-19.40	Практическое занятие	3	Натюрморт из предметов быта на контрастные отношения. Экзаменационная постановка.	каб.237	
31	17.04	17.20-18.00 18.10-18.50 19.00-19.40	Практическое занятие	3	Натюрморт из предметов быта на контрастные отношения. Экзаменационная постановка.	каб.237	
32	24.04	17.20-18.00 18.10-18.50 19.00-19.40	Практическое занятие	3	Натюрморт из предметов быта на контрастные отношения. Экзаменационная постановка.	каб.237	Экзамен Оценка
33	08.05	17.20-18.00 18.10-18.50 19.00-19.40	Практическое занятие	3	Пленэр. Этюд пейзажа с ярко выраженной плановостью.	каб.237	Беседа, наблюдени е
34	15.05	17.20-18.00 18.10-18.50 19.00-19.40	Практическое занятие	3	Пленэр. Этюд группы деревьев с архитектурной постройкой.	каб.237	Беседа, наблюдени е
35	22.05	17.20-18.00 18.10-18.50 19.00-19.40	Практическое занятие	3	Пленэр. Этюд группы деревьев с архитектурной постройкой.	каб.237	Беседа, наблюдени е
36	29.05	17.20-18.00 18.10-18.50 19.00-19.40	Практическое занятие	3	Пленэр. Этюд пейзажа с фигурой человека, животных.	каб.237	Беседа, Наблюдени е Просмотр и обсуждение работ